



## STUDZIENKI ZAWOROWE SERII VB

Wyposażone w korpusy o najwyższej wytrzymałości w celu zapewnienia lepszej ochrony zaworów

- Szeroki kołnierz o żłobionej strukturze znacząco podnosi wytrzymałość studzienki, co skutkuje lepszą ochroną zaworów.
- Unikalny rowek ułatwia otwieranie studzienki przy użyciu np. łopaty.
- Wykonane w 100% z materiałów wtórnie przetworzonych (korpusy).
- Unikalne zaślepki przepustów do rur umożliwiają szybszą i łatwiejszą instalację.

### WŁAŚCIWOŚCI

• Właściwości te odnoszą się do studzienek zaworowych typu **Standard, Jumbo, Super Jumbo, Maxi Jumbo oraz okrągłych studzienek 10"**

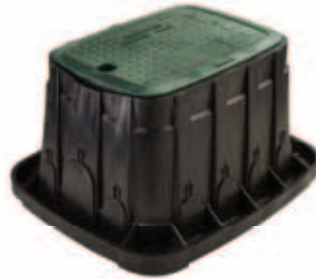
- Zastosowanie unikalnego, zaślepionego otworu na śrubę w pokrywie umożliwia zabezpieczenie przed przenikaniem niebezpiecznych owadów, szkodników, do wnętrza studzienki.
- Uchwyty do usuniętych zaślepek przepustów utrzymują je ponad rurami, dzięki czemu zaślepki stanowią zabezpieczenie przed ziemią podczas zasypywania studzienki.
- Skośnie ścięte krawędzie pokrywy pomagają w jej ochronie przed uszkodzeniami ze strony urządzeń służących do pielęgnacji trawnika.
- Możliwość połączenia studzienek dnami pozwala na bezpieczne zestawienie dwóch studzienek w przypadku wykonywania instalacji o większej głębokości.
- Miejsce na oznaczenie pokrywy umożliwia identyfikację zaworów zainstalowanych w określonych lokalizacjach.

• Wymiary i dodatkowe właściwości poszczególnych modeli

- **SERIA STUDZIENEK OKRĄGLYCH 7" (VB-7RND)**

**Studzienki okrągłe 7" (korpus i pokrywa)**

Wymiary:  
18,0 cm (górna średnica) X 22,9 cm (wysokość) X 25,02 cm (dolna średnica).



VB-STD



VB-JMB



VB-SPR



VB-MAX



VB-10RND



VB-7RND

Dwa fabrycznie uformowane otwory boczne, z których każdy może pomieścić rurę o średnicy do 40 mm.

VB-7RND: Czarny korpus i zielona pokrywa.

- **SERIA STUDZIENEK OKRĄGLYCH 10" (VB-10RND)**

**Studzienki okrągłe 10" (korpus i pokrywa)**

Wymiary:  
27,0 cm (górna średnica) X 25,4 cm (wysokość) X 35,0 cm (dolna średnica).  
Cztery równomiernie rozmieszczone przepusty, z których każdy może pomieścić rurę o średnicy do 40 mm (nadstawka nie zawiera przepustów).

VB-10RND-H: Czarny korpus i zielona pokrywa mocowana śrubą z łbem sześciokątnym.

- **SERIA STUDZIENEK PROSTOKĄTNYCH STANDARDOWYCH (VB-STD)**

**Studzienki standardowe (korpus i pokrywa)**

Wymiary: 59,0 cm (głębokość) X 49,0 cm (szerokość) X 30,7 cm (wysokość).  
Dwa duże przepusty ulokowane centralnie, z których każdy może pomieścić rurę o średnicy do 75 mm, oraz jedenaście przepustów, z których każdy może pomieścić rurę o średnicy do 40 mm.

VB-STD-H: Czarny korpus i zielona pokrywa mocowana śrubą z łbem sześciokątnym.

**Nadstawka standardowa 6" (tylko korpus)**

Wymiary: 50,8 cm (głębokość) X 37,5 cm (szerokość) X 17,1 cm (wysokość).

VB-STD-6EXT-B: Czarna nadstawka standardowa 6" (tylko korpus).

## STUDZIENKI ZAWOROWE SERII VB

Wyposażone w korpusy o najwyższej wytrzymałości w celu zapewnienia lepszej ochrony zaworów

### - SERIA STUDZIENEK PROSTOKĄTNYCH TYPU JUMBO (VB-JMB)

#### Studzienki typu Jumbo (korpus i pokrywa)

Wymiary: 70,1 cm (głębokość) X 53,3 cm (szerokość) X 30,7 cm (wysokość). Dwa duże przepusty ułożone centralnie, z których każdy może pomieścić rurę o średnicy do 90 mm. (Nadstawka nie posiada przepustów).

VB-JMB-H: Czarny korpus i zielona pokrywa mocowana śrubą z łbem sześciokątnym.

#### Nadstawka Jumbo 6" (tylko korpus)

Wymiary: 62,0 cm (głębokość) X 45,5 cm (szerokość) X 17,1 cm (wysokość).

VB-JMB-6EXT-B: Czarna nadstawka Jumbo 6" (tylko korpus).

### - SERIA STUDZIENEK PROSTOKĄTNYCH TYPU SUPER JUMBO (VB-SPR)

#### Studzienki typu Super Jumbo (korpus i pokrywa)

Wymiary: 84,1 cm (głębokość) X 60,6 cm (szerokość) X 45,7 cm (wysokość). Czternaście przepustów, z których każdy może pomieścić rurę o średnicy do 75 mm. Zawiera dwie śruby ze stali nierdzewnej oraz zaciski, umożliwiające przytwierdzenie pokrywy do korpusu.

Rowek umożliwiający łatwe usunięcie pokrywy z wykorzystaniem łopaty.

VB-SPR-H: Czarny korpus i zielona pokrywa mocowana dwiema śrubami z łbem sześciokątnym.

### - SERIA STUDZIENEK PROSTOKĄTNYCH TYPU MAXI JUMBO (VB-SPR)

#### Studzienki typu Maxi Jumbo (korpus i pokrywa)

Wymiary: 102,5 cm (głębokość) X 68,9 cm (szerokość) X 45,7 cm (wysokość). Osiemnaście przepustów, z których każdy może pomieścić rurę o średnicy do 75 mm. Zawiera dwie śruby ze stali nierdzewnej oraz zaciski, umożliwiające przytwierdzenie pokrywy do korpusu.

VB-MAX-H: Czarny korpus i zielona pokrywa mocowana dwiema śrubami z łbem sześciokątnym.

### - SYSTEMY ZAMYKAJĄCE (ODPORNE NA WANDALIZM)

VB-LOCK-P: Śruba z łbem pięciokątnym (0,9 X 5,7 cm), podkładka i zacisk.

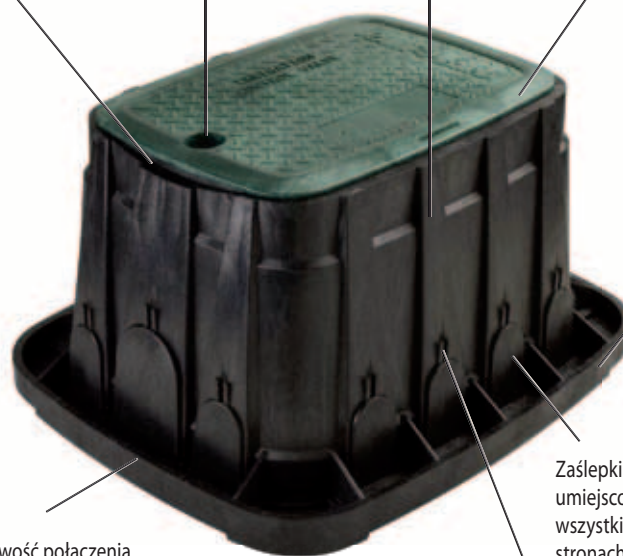
Zaślepiiony otwór na śrubę stanowi zabezpieczenie przed przenikaniem niebezpiecznych owadów, szkodników, do studzienki, gdy śruba nie jest wykorzystywana.

### - POKRYWY STUDZIENEK WODY NIEPITNEJ

Dla modeli okrągłego o średnicy 10", Standardowego, Jumbo, Super Jumbo i Maxi Jumbo.



Połączenie studzienek dnami w przypadku instalacji o większej głębokości



Boki korpusu o żłobionej strukturze zapewniają wytrzymałość konstrukcji przy dużym obciążeniu.

Skośnie ścięte krawędzie pokrywy zapobiegają uszkodzeniom ze strony urządzeń służących do pielęgnacji trawnika.

Szeroki kołnierz stabilizuje korpus i zapewnia podwyższoną odporność na nacisk boczny, eliminując potrzebę wykorzystania betonowych bloków lub cegieł.

Zaślepki przepustów są umiejscowione po wszystkich czterech stronach.

Możliwość połączenia dwóch studzienek dnami pozwala na bezpieczne zestawienie dwóch studzienek w przypadku wykonywania instalacji o większej głębokości.

Uchwyty do usuniętych zaślepek przepustów utrzymują je we właściwym miejscu podczas zasypywania studzienki.