



PODZIEMNY PRZEWÓD NAWADNIAJĄCY XFS

Podziemne przewody nawadniające XFS z technologią ekranu miedzianego.

- Podziemne przewody nawadniające Rain Bird® XFS z technologią ekranu miedzianego™ stanowią najnowsze osiągnięcie w ofercie produktów Rain Bird do nawadniania. Opatentowana przez Rain Bird technologia ekranów miedzianych chroni dyszę nawadniającą przed wnikaniem korzeni, pozwalając uzyskać trwałe, niewymagające konserwacji podziemne systemy nawadniania do stosowania pod darnią lub krzewami oraz na obszarach runa leśnego.
- Podziemny przewód nawadniający XFS z ekranem miedzianym™ stanowi najbardziej uniwersalne w branży rozwiązanie w zakresie łatwych w projektowaniu i montażu, rur nawadniających.
- Pasują do niego mocowania zaciskowe Rain Bird, mocowania XFF do systemów nawadniających z zaczepami wsuwanymi oraz inne mocowania wsuwane o średnicy 17 mm.

WŁAŚCIWOŚCI

• Łatwość montażu

- Unikalny materiał zapewnia znacznie większą elastyczność i odporność na zaginanie, umożliwiając układanie pod mniejszym promieniem zagięcia przy mniejszej ilości mocowań, dzięki czemu montaż jest łatwiejszy i szybszy.
- Dłuższe odgałężenia upraszczają projektowanie i skracają czas montażu.
- Rurę można łatwiej odwijać, co znacznie ułatwia jej układanie bez zagięć lub pętli.
- Dostępna oferta elementów dystansowych zapewnia elastyczność projektowania w wielu zastosowaniach.

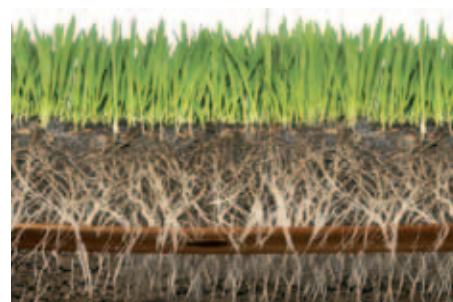
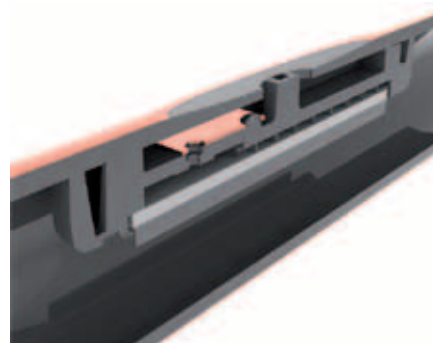
• Niezawodność

- Podziemne dysze nawadniające XF są chronione przed wnikaniem korzeni za pomocą opatentowanej przez Rain Bird technologii ekranów miedzianych™. W efekcie uzyskano system niewymagający konserwacji ani stosowania substancji chemicznych w celu zapobiegania wnikaniu korzeni.

- Dysza nawadniająca odporna na drobne kamienie. Odporna na zapchanie poprzez zastosowanie bardzo szerokiej ścieżki przepływu, połączonej z funkcją samoczynnego płukania (ruchoma membrana, która płucze się samoczynnie przez cały czas w trakcie cyklu nawadniania).
- Konstrukcja dyszy z kompensacją ciśnienia zapewnia jednolity przepływ na całej długości przewodu, zapewniając większą jednorodność (niezależnie od nachylenia terenu lub położenia dyszy w przewodzie).

• Trwałe

- Grubość ścianek 1,2 mm. Najwyższa wytrzymałość mechaniczna na zgniatanie i pęknięcia.
- Dwuwarstwowa rura (w kolorze brązowym lub czarnym) zapewnia niezrównaną odporność na substancje chemiczne, uszkodzenia powodowane przez promienie ultrafioletowe oraz rozwój alg.



DANE TECHNICZNE

Ciśnienie: 0,59 do 4,14 bar
 Natężenie przepływu: 2,3 l/h
 Temperatura:
 Wody: maks. 38°C
 Otoczenia: maks. 52°C
 Wymagania filtracja: 125 mikronów

WYMIARY

Średnica zewnętrzna: 16,1 mm
 Średnica wewnętrzna: 13,6 mm
 Grubość ścianek: 1,2 mm
 Rozstaw dysz: 33 i 50 cm.

MODELE

XFS2333100: rozstaw dysz 33 cm, długość zwoju 100 m.
 XFS2350100: rozstaw dysz 50 cm, długość zwoju 100 m.
 XFSV2333100: rozstaw dysz 33 cm, długość zwoju 100 m, w kolorze fioletowym.

Maksymalna długość odgałężenia (w metrach)	
Cisnienie na wejściu (BAR.)	Rozstaw 33 cm
1,0	79
1,7	104
2,4	121
3,1	126
3,8	147

Maksymalna długość odgałężenia (w metrach)	
Cisnienie na wejściu (BAR.)	Rozstaw 50 cm
1,0	100
1,7	129
2,4	152
3,1	162
3,8	169