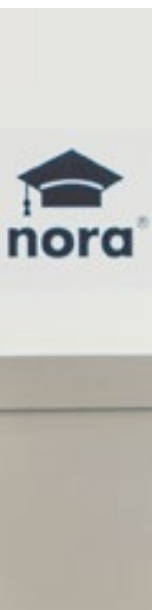




KAUCZUKOWE WYKŁADZINY PODŁOGOWE I AKCESORIA 2019

nora[®]
by **Interface**[®]





Innowacyjne, zrównoważone – Made in Germany

Naszą siłą napędową jest możliwość tworzenia wyjątkowych i indywidualnych rozwiązań w zakresie podłóg, które spełnią różnorodne wymagania i sprostać najwyższemu obciążeniu. Dzięki kauczukowi i jego naturalnym właściwościom zyskaliśmy idealny produkt, dzięki któremu możemy realizować niniejsze założenie.

Kauczuk posiada cechę która sprawia, iż jest w stanie wytrzymać przez długi okres czasu silne obciążenia, zachowując swoje właściwości jakościowe. Jesteśmy wyjątkowo dumni z naszego doświadczenia i naszej wiedzy, które pozwalają na perfekcyjne wykorzystywanie tego produktu naturalnego. Wykładziny podłogowe nora® są antypoślizgowe i trudno zapalne, oferują wyjątkowe właściwości ergonomiczne i redukują odgłos kroków. Poza tym nie zawierają zmiękczaczy (ftalanów) i nie muszą być powlekanie. Są to argumenty, które doceniane są przez naszych Klientów w wielu obszarach zastosowania.

Z tego też względu wykładziny podłogowe nora® można spotkać na całym świecie, przykładowo w:

- szpitalach i placówkach służby zdrowia. Wykorzystywane są tutaj zarówno w obszarach o surowych wymaganiach w zakresie sterylności i higieny, jak również w salach dla pacjentów, w których oczekuje się przyjaznej, mieszkalnej atmosfery.
- Na lotniskach, w pociągach i na dworcach kolejowych - w obszarach, odwiedzanych codziennie przez miliony osób i tym samym narażonych na najwyższe obciążenia.
- W szkołach, na uniwersytetach i w przedszkolach - a więc w placówkach, w których istotną rolę odgrywa przyjemne otoczenie i zdrowy klimat w pomieszczeniu.
- W biurach, budynkach administracyjnych i przemysłowych, w których należy przestrzegać specyficznych uregulowań i norm.

Spełnianie życzeń naszych klientów i partnerów jest dla nas oczywiste. Chcemy Państwu zagwarantować, że decydując się na wykładziny podłogowe nora®, dokonaliście właściwego wyboru nie tylko na dziś, ale także na najbliższą i odległą przyszłość. Jest to dla nas wyzwanie, któremu jesteśmy w stanie sprostać.

W 2018 r. firma Interface Inc. z Atlanty (USA) nabyła nora systems. Interface to największy na świecie producent modułowych płytek dywanowych dla sektora komercyjnego

SPIS TREŚCI

Wykładziny podłogowe norament®	8 – 17
Wykładziny podłogowe noraplan®	18 – 37
Wykładziny specjalne nora®	38 – 49
nora® Rozwiązania schodowe	50 – 59
Profile schodowe norament®	52 – 55
Akcesoria schodowe nora®	56 – 59
nora® install	60 – 69
nora® nTx	60 – 62
nora® one	63 – 65
Akcesoria nora®	66 – 69
nora® clean	70 – 71
nora® pads	70 – 71
Intarsje	72 – 73
Dane techniczne	74 – 77
(BIM) Building Information Modeling	78



Dwie linie produktów – nieograniczone możliwości

Każdy dąży do indywidualizmu. Dlaczego mamy z niego rezygnować w przypadku wykładziny podłogowej? Nasze dwie linie produktów norament® i noraplan® oznaczają w praktyce perfekcyjną syntezę wzornictwa, funkcjonalności, ekonomiczności i nieszkodliwości dla środowiska. Dzięki temu jesteśmy pewni, iż dla każdego kreatywnego pomysłu naszych wymagających Klientów będziemy mogli znaleźć perfekcyjne rozwiązanie. Na kolejnych stronach zaprezentowaliśmy portfolio naszych produktów. Zachęcamy Państwa do zapoznania się z możliwościami, jakie oferują wykładziny podłogowe nora® i rozwiązania systemowe.



Clariant Innovation Center CIC, Frankfurt, Niemcy

norament®

Klasyczna kauczukowa wykładzina podłogowa to przekonujące połączenie długotrwałej jakości i doskonałej funkcjonalności. Prasowane pod wysokim ciśnieniem płytki tworzą niezwykle zwartą, szczelną powierzchnię. Dzięki temu są wyjątkowo odporne na zużycie i czyści się je szybko i łatwo. Dostępne są cztery wersje produktu. Od norament® 926/825 o klasycznej pastylce, która od dekad służy pomieszczeniom lotniska we Frankfurcie, węzła europejskiego ruchu lotniczego, po norament® 926 arago. Wykładziny podłogowe norament® są odpowiednie dla podłogi o skrajnie trudnych wymaganiach, jak w przypadku lodowisk czy platform wiertniczych.



Kinderhaus Waldschatz, Niemcy

noraplan®

Wykładziny podłogowe noraplan® dostępne są w rolkach lub płytkach o wielu wzorach i kolorach, zapewniając niemal nieskończone możliwości aranżacji. Na linię produktów składa się dziewięć różnych wzorów. noraplan® valua najlepiej sprawdza się tam, gdzie wymagana jest domowa atmosfera, np. w pokojach pacjentów, domach opieki czy miejscach reprezentacyjnych. Jej liniowa struktura powierzchni, wprowadzająca energię do pomieszczenia, w połączeniu z naturalnymi właściwościami kauczuku idealnie nadaje się do realizacji takich aranżacji. Dzięki właściwościom funkcjonalnym wykładziny noraplan® przewidziane są do różnorodnych zastosowań. Charakteryzują się wysokim stopniem antypoślizgowości, a także odpornością na oleje i tłuszcze. Wykładziny noraplan® sprawdzają się w obszarach narażonych na znaczne obciążenia.

Wyjątkowa jakość wykładzin podłogowych i akcesoriów nora®

Eko-symbol, zezwolenia i deklaracje środowiskowe produktu

Niebieski Anioł (Der Blaue Engel)



www.blauer-engel.de/uz120

Jeden z najbardziej znanych i najstarszych eko-symboli przyznawanych na świecie, zainicjowany przez niemiecki rząd federalny. Potwierdza, że produkty spełniają wyjątkowo wysokie wymagania w zakresie właściwości środowiskowych, zdrowotnych i użytkowych, jednocześnie uwzględnia między innymi wartości w zakresie emisji oraz składników.

Podstawa dla nadania wyróżnienia: DE-UZ 120

www.blauer-engel.de

Wyróżnione produkty: wykładziny standardowe norament® 926 i noraplan® oraz preparaty do układania nora®

Greenguard Gold



Certyfikat Greenguard Gold określa wymagania konieczne dla ochrony i bezpieczeństwa osób z tendencją do alergii. Wyróżnione produkty spełniają surowe standardy w zakresie emisji i tym samym w znacznym stopniu przyczyniają się do tworzenia przyjaznej atmosfery w pomieszczeniach.

Podstawa dla nadania wyróżnienia: UL 2818 Standard for Chemical Emissions for Building Materials
www.greenguard.org

Wyróżnione produkty: wszystkie wykładziny podłogowe nora® i preparaty do układania nora®, jak również akcesoria nora®



BRE "A+" Rating

Standard BRE-Rating określa oddziaływanie produktu na środowisko. Profile środowiskowe produktów takiego samego rodzaju, należące do jednej kategorii są wzajemnie porównywane i oceniane.

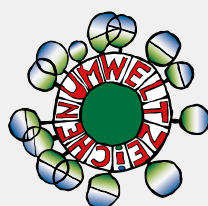
Najlepsze produkty z grupy porównawczej wyróżniane są symbolem „A+”-Rating.

Podstawa dla nadania wyróżnienia: BRE Global Methodology for Environmental Profiles of Construction Products.

www.bre.co.uk

Wyróżnione produkty: wykładziny standardowe noraplan®, „A+”-Rating

Austriacki eko-symbol



Austriacki eko-symbol nadawany jest przez austriackie ministerstwo ds. środków spożywczych. Potwierdza ekologiczny charakter produktów i usług. Wyróżnione wykładziny podłogowe w minimalnym stopniu wpływają na środowisko i zdrowie w trakcie całego ich okresu eksploatacji.

Podstawa dla nadania wyróżnienia: UZ 56

www.umweltzeichen.at

Wyróżnione produkty: wykładziny standardowe norament® 926 i noraplan®

M1

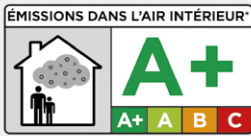


Fiński znak kontrolny M1 traktowany jest jako wiodące wyróżnienie dla produktów budowlanych, przyznawane w krajach skandynawskich. Oprócz surowych wartości granicznych dla emisji dotyczących lotnych związków organicznych (TVOC) niniejszy system certyfikacji uwzględnia sensoryczną kontrolę zapachu.

Podstawa dla nadania wyróżnienia: Finnish Classification of Indoor Environment 2008

www.rakennustieto.fi/index/english.html

Wyróżnione produkty: wykładziny standardowe norament® 926 i noraplan®



BYGGVARUBEDÖMNINGEN



BREEAM

Etiquetage

Produkty budowlane we Francji są odpowiednio klasyfikowane, co pozwala na jednoznaczne określenie potencjału w zakresie emisji. Umożliwia to wykluczenie negatywnego wpływu produktów, stosowanych w budynkach, na ludzkie zdrowie. Podstawa dla nadania wyróżnienia: francuski standard VOC: Emissions dans l'air intérieur (Décret n° 2011-321)

www.developpement-durable.gouv.fr/Chapitre-I-Mode-d-emploi-de-l.html

Wyróżnione produkty: wykładziny podłogowe nora® i akcesoria nora® posiadają najlepszą ocenę „A+”.

Byggvarubedömningen

Szwedzki Instytut Byggvarubedömningen ocenia stopień zrównoważonego rozwoju produktów budowlanych pod względem ich emisji, składników i procesu produkcyjnego. Produkty klasyfikowane są jako „godne polecenia”, „akceptowalne” lub „należy unikać ich stosowania”.

Podstawa dla nadania wyróżnienia: Building Material Assessment Criteria

www.byggvarubedomningen.se

Wyróżnione produkty: wykładziny standardowe norament® 926 i noraplan® zostały kilkakrotnie zaklasyfikowane jako „godne polecenia”.

Deklaracje Środowiskowe Produktu (EPD) nadane przez Institut Bauen und Umwelt e.V. (Instytut Budownictwa i Środowiska)

Deklaracje Środowiskowe Produktu (Environmental Product Declarations) to deklaracje środowiskowe dotyczące produktów, wystawiane zgodnie z międzynarodowymi standardami. Dokumentują właściwości ekologiczne produktu w trakcie jego całego okresu użytkowania. Deklaracja EPD nie posiada wprawdzie skali ocen, stanowi jednakże wartościowe źródło informacji przy wyborze ekologicznych produktów budowlanych. Wszystkie wykładziny podłogowe norament® i noraplan® posiadają deklaracje EPD, wydane przez Institut für Bauen und Umwelt e.V. (Instytut Budownictwa i Środowiska) www.bau-umwelt.de

Indoor Air Comfort GOLD

Certyfikacja Eurofins Indoor Air Comfort GOLD łączy wymagania dotyczące emisji najważniejszych europejskich znaków jakości w jednym certyfikacie. Dzięki międzynarodowemu znakowi jakości planiści, inwestorzy budowlani oraz architekci mogą używać produktów w sposób ukierunkowany, nie zanieczyszczając powietrza wewnątrz pomieszczeń. Pozwala to na bardziej ukierunkowane zastosowanie produktów, które zostały odznaczone dzięki swoim niskim wskaźnikom emisji i zrównoważonym właściwościom.

Certyfikaty dla budynków

Kauczukowe wykładziny podłogowe nora®, akcesoria nora® i preparaty do układania nora® mogą w znacznym stopniu przyczynić się do uzyskania pozytywnej oceny w zakresie ekologii budynków, certyfikowanych zgodnie z takimi standardami jak DGNB (Deutsche Gesellschaft für Nachhaltiges Bauen), LEED (Leadership in Energy and Environmental Design), BREEAM (BRE Environmental Assessment Method) i innymi.

www.dgnb.de/de/

www.usgbc.org/leed

www.breeam.de/

Certyfikaty dla przedsiębiorstw, dotyczące członkostwa i kooperacji



norament®

Seria norament®, pionier wśród kauczukowych wykładzin podłogowych, oznacza wyjątkową jakość najwyższej klasy oraz wspaniałą funkcjonalność. Kwadratowe płytki o standardowym wymiarze 1004 x 1004 mm dostępne są w różnych wersjach kolorystycznych i wzorach powierzchni. Na kolejnych stronach zaprezentowaliśmy portfolio produktów należących do serii norament®. W razie pytań zachęcamy do kontaktu z przedstawicielem naszej firmy.





Szpital dziecięcy, Colorado, USA

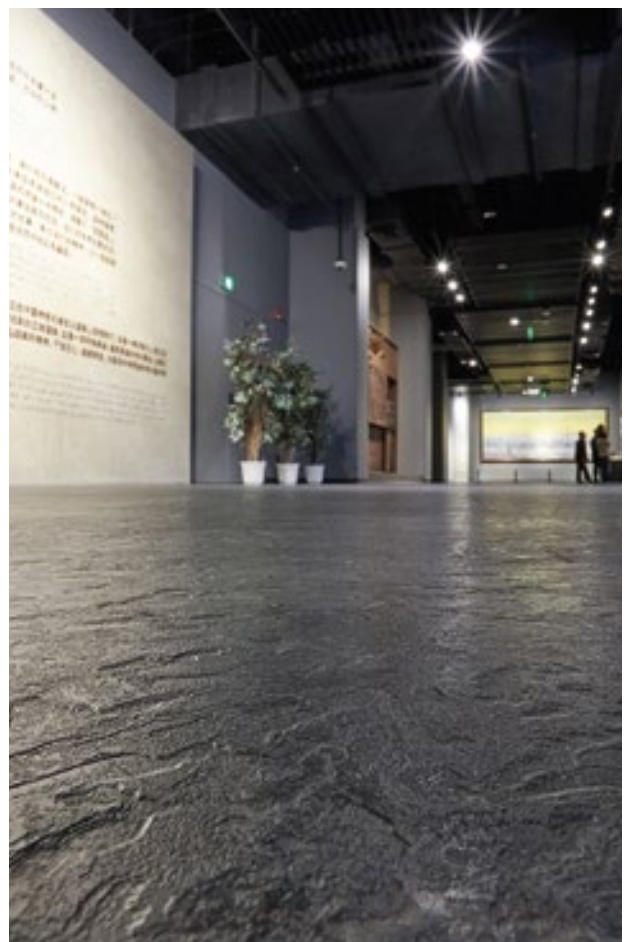


Szkoła dwujęzyczna przy Wschodniochińskim Uniwersytecie Pedagogicznym, Chiny



Kulturforum Hanau, Niemcy

© Julia Schambeck



Memorial Hall of the martyrs cemetery in Longhua, Chiny



norament® 926/825

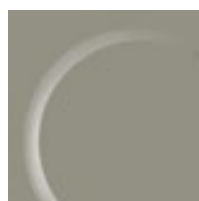
Jednokolorowa, z klasyczną, okrągłą pastylką, dla miejsc o wyjątkowo dużym natężeniu ruchu (926) i dla miejsc o dużym natężeniu ruchu (825).



③ 0170



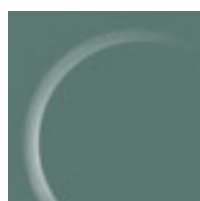
③ 6173



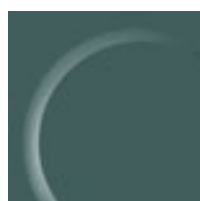
② 0007



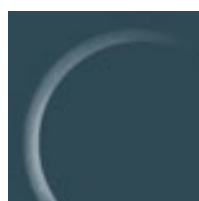
② 0884



② 0214



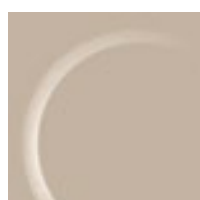
② 2079



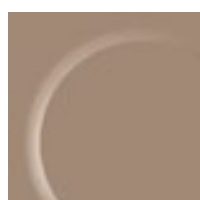
② 0319



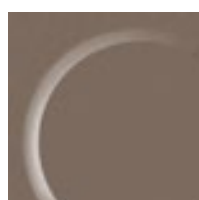
③ 0733



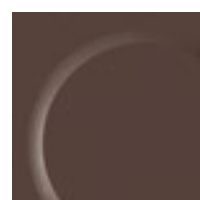
③ 2685



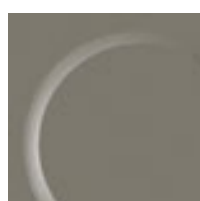
③ 6172



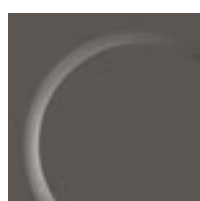
③ 6192



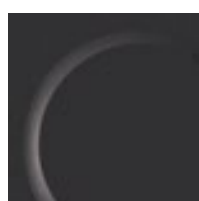
③ 2074



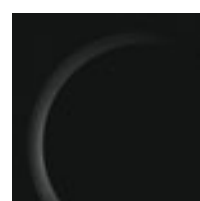
② 0882



② 0749



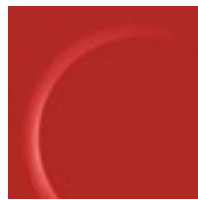
② 0716



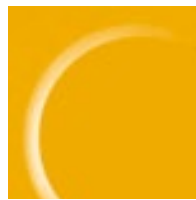
① 0702



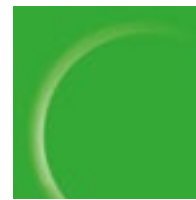
III  0890



IV  0866



IV  6191



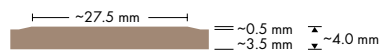
IV  0846*

norament® 926

 20

Art. 926/354

□ ~1004 mm x 1004 mm



Połączenie z profilami nora®: E + U

Odporna na działanie większości olejów i tłuszczów.

Kolory te dostarczane są także jako:

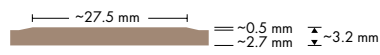
 Profil schodowy norament® 926, strona 52

norament® 825

 20

Art. 825/1902

□ ~501 mm x 501 mm



Połączenie z profilami nora®: D + U

○ = Kategoria cenowa

*Wzornictwo kolorystyczne by Sir Norman Foster





norament® 926 grano

Z wzorem młotkowanym i kontrastowym wzorem w granulki, dla miejsc o wyjątkowo dużym natężeniu ruchu.



⚡ L 5301



L 5302



■ L 5303



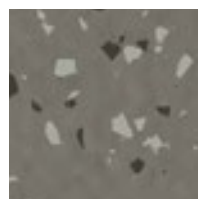
■ ⚡ L 5304



L 5305



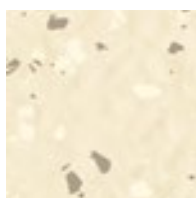
⚡ L 5306



5307



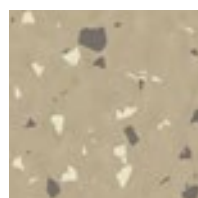
L 5308



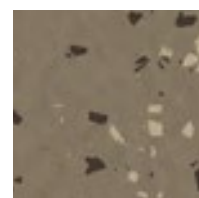
5309



■ 5310



■ 5311



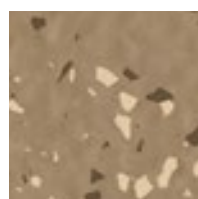
5312



L 5313



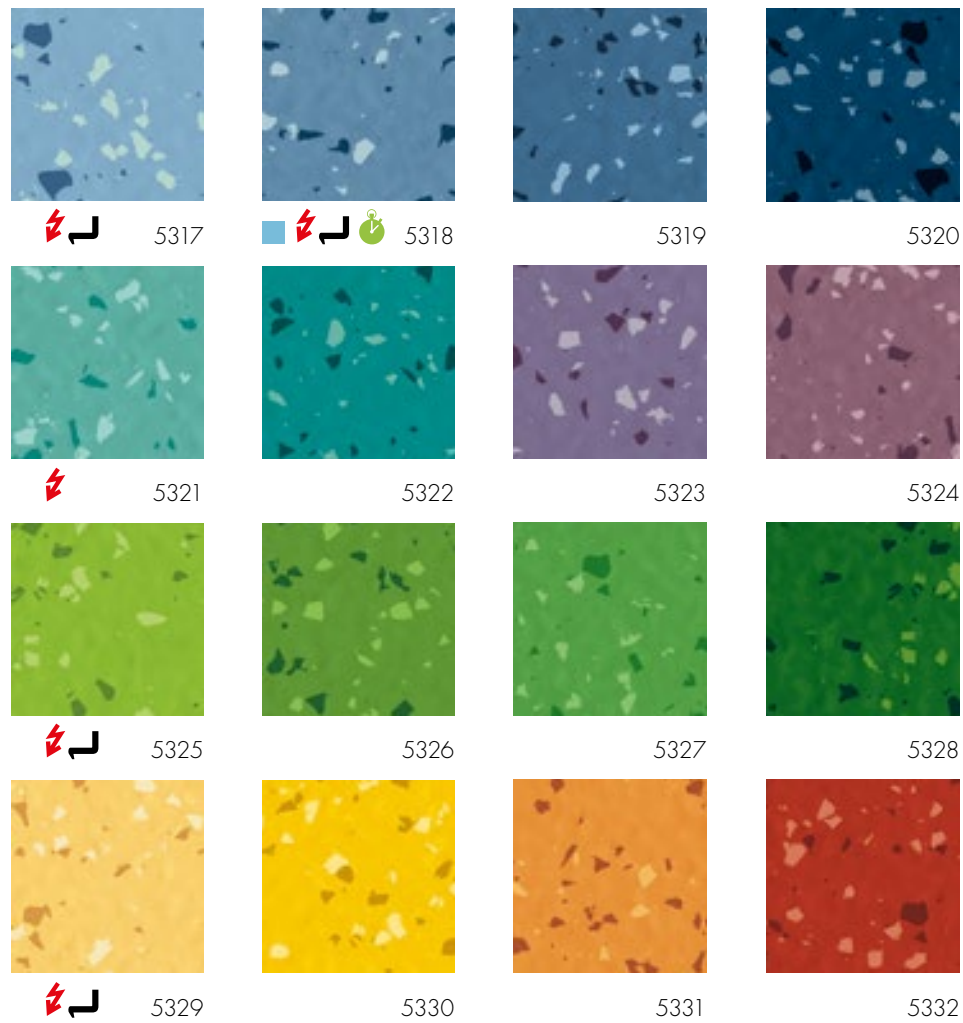
L 5314



L 5315



5316



norament® 926 grano

32

Art. 926 grano/1880

□ ~1004 mm x 1004 mm



Połączenie z profilami nora®: E + U

Odporna na działanie większości olejów i tłuszczów.

właściwości antypoślizgowe R9

Kolory te dostarczane są także jako:

⚡ Wykładzina specjalna norament® 928 grano ed antyelektrostatyczna, strona 43

└ Profil schodowy norament® 926 grano, strona 53

norament® 926 grano

5

Art. 926 grano/1911

□ ~610 mm x 610 mm



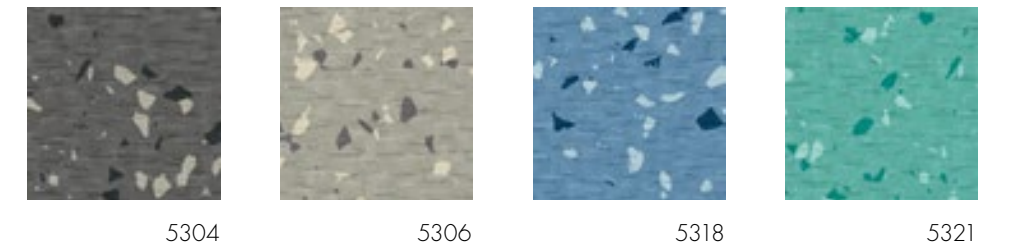
Odporna na działanie większości olejów i tłuszczów.

właściwości antypoślizgowe R9

🌱 Dostępne także jako norament® 926 grano nTx, strona 61

Uwaga: więcej informacji na temat nora® nTx można uzyskać na stronie www.nora.com lub na żądanie.

norament® 926 grano · ze strukturą carré



norament® 926 grano (ze strukturą carré)

4

Art. 926 grano/1870

□ ~1004 mm x 1004 mm



właściwości antypoślizgowe R10



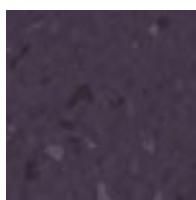
Szkoła dwujęzyczna przy Wschodniochińskim Uniwersytecie Pedagogicznym, Chiny



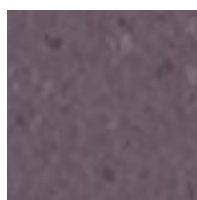
norament® 926 satura

Z wzorem młotkowanym i harmonijnym wzorem w granulki, dla miejsc o wyjątkowo dużym natężeniu ruchu.

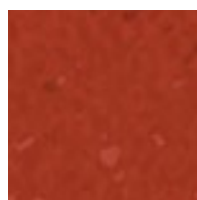
5101	5102	5103	5104
5105	5106	5107	5108
5109	5110	5111	5112
5113	5114	5115	5116



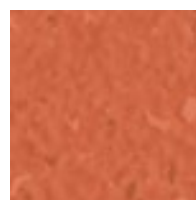
5117



5118



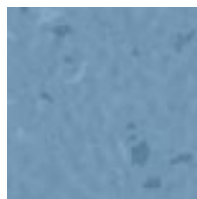
5119



5120



5121



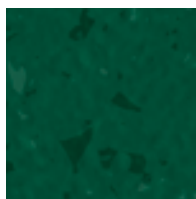
5122



5123



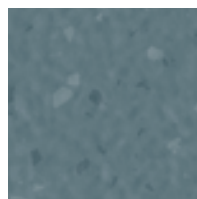
5124



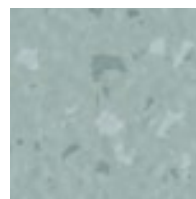
5125



5126



5127



5128



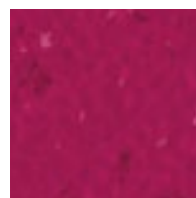
5129



5130



5131



5132

norament® 926 satura

 32

Art. 926 satura/1880

□ ~1004 mm x 1004 mm

 ~3.5 mm

Połączenie z profilami nora®: E + U

Odporna na działanie większości olejów i tłuszczów.

Kolory te dostarczane są także jako:

 Profil schodowy norament® 926 satura, strona 54

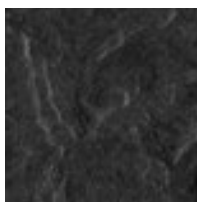
 Dostępne także jako norament® 926 satura nTx, strona 61

Uwaga: więcej informacji na temat nora® nTx można uzyskać na stronie www.nora.com lub na żądanie.

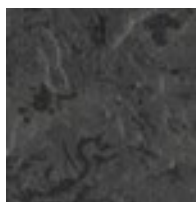


norament® 926 arago

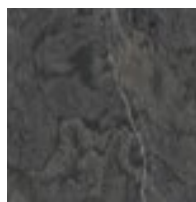
Płaska, ukierunkowana struktura reliefowa z drobnoziarnistym wzorem dla najwyższych wymagań. Każda płytki wykładzinowa jest inna - każdy metr kwadratowy jest unikatowy.



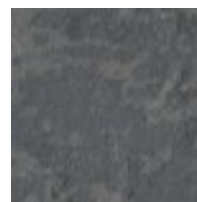
5170



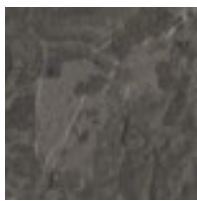
5171



5172



5173



5174



5175



5176



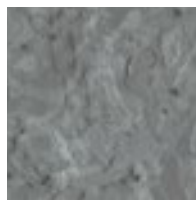
5177



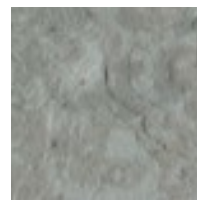
5178



5179



5180



5181

norament® 926 arago

12

Art. 926 arago/3118

□ ~1004 mm x 502 mm

 ~3.5 mm

Połączenie z profilami nora®: E + U

Odporna na działanie większości olejów i tłuszczów.

Z płytek norament® 926 arago o wymiarze standardowym 1004 mm x 502 mm mogą być przycinane mniejsze formaty dla uzyskania indywidualnych kombinacji.

Na życzenie dostarczamy płytki ze ściętymi krawędziami, dzięki czemu mocniej podkreślony jest charakter płytek na układanej powierzchni.

Różnice we wzornictwie i kolorach, także w ramach jednej serii produkcyjnej, podkreślają estetyczny charakter produktu.

norament® 926 arago ze ściętymi krawędziami

12

Art. 926 arago/3119

□ ~998 mm x 497 mm

 ~3.5 mm

Połączenie z profilami nora®: E + U

Odporna na działanie większości olejów i tłuszczów.



Dostępne także jako norament® 926 arago nTx, strona 61

Uwaga: więcej informacji na temat nora® nTx można uzyskać na stronie www.nora.com lub na żądanie.



Memorial Hall of the martyrs cemetery in Longhua, Shanghai, China

noraplan®

Wykładziny podłogowe noraplan® dostępne są w formie rolek lub płytek i umożliwiają one nieograniczone możliwości aranżacji dzięki różnorodności wzorów i kolorów. Dowiedz się więcej o produktach noraplan®, ich naturalnych właściwościach oraz możliwościach zastosowania.



AKH Viersen, Niemcy

© Markus Bachmann



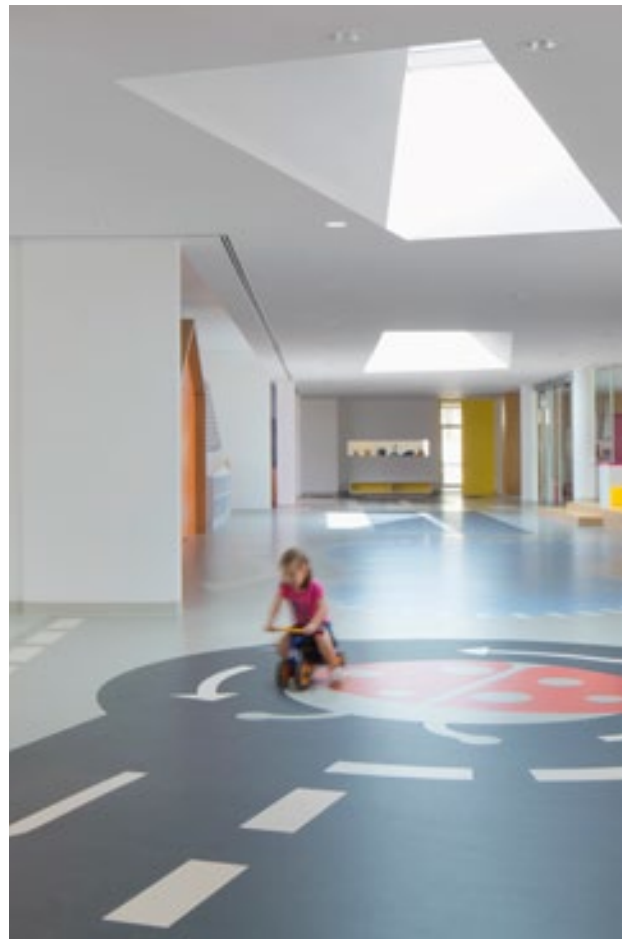
Kolej linowa Wuppertal, Niemcy

© Dirk Wilhelmy



Canteen Otto Group, Hamburg, Niemcy

© Valeska Achenbach



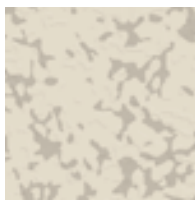
Ladybird Early Learning Centre, Dubai, Zjednoczone Emiraty Arabskie

© Gerry O'leary

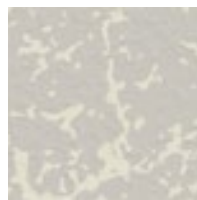


noraplan® lona

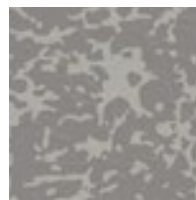
Wykładzina kauczukowa w kontrastującym kolorze akcentowym z drobnym deseniem. Jedwabno-matowa powierzchnia z delikatną strukturą i głębią optyczną.



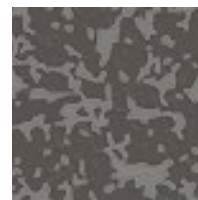
6900



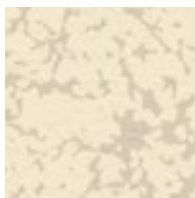
6901



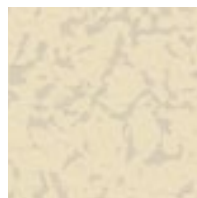
6902



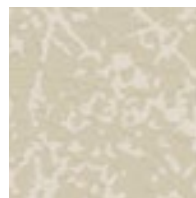
6903



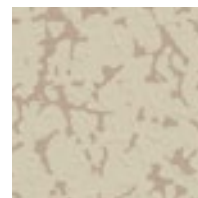
6904



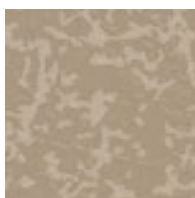
6905



6906



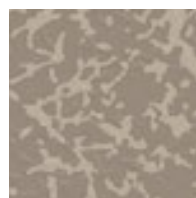
6907



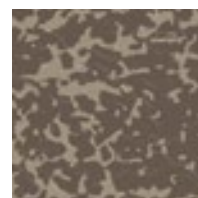
6908



6909



6910



6911



6912



6913



6914



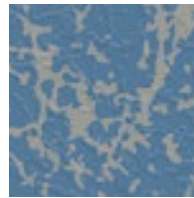
6915



6916



6917



6918



6919



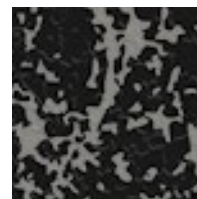
6920



6921



6922



6923

noraplan® lona

24

Art. 166B

~1,22 m x 15,0 m

Art. 266B

~610 mm x 610 mm

~2.0 mm

Połączenie z profilami nora®: A + U

Dostępne także jako noraplan® lona nTx, strona 61

Uwaga: więcej informacji na temat nora® nTx można uzyskać na stronie www.nora.com lub na żądanie.





noraplan® sentica

O połyskliwym, mieniącym się kolorze wiodącym, zawierającym harmonizujące się ze sobą barwne komponenty, z gładką powierzchnią, dla miejsc o dużym natężeniu ruchu.



6500



6501



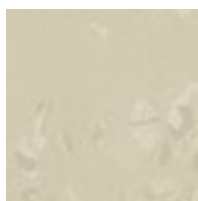
6502



6503



6504



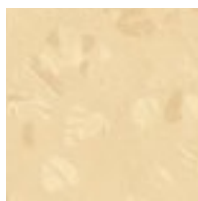
6505



6506



6507



6508



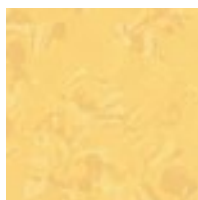
6509



6510



6511



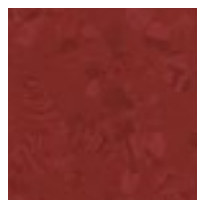
6512



6513



6514



6515



noraplan® sentica

38

Art. 1700

~1,22 m x 15,0 m

Art. 2700

~610 mm x 610 mm

15 □ = 5,58 m² w jednym kartonie

~2.0 mm

Połączenie z profilami nora®: A + U

noraplan® sentica

12

Art. 1701

~1,22 m x 12,0 m

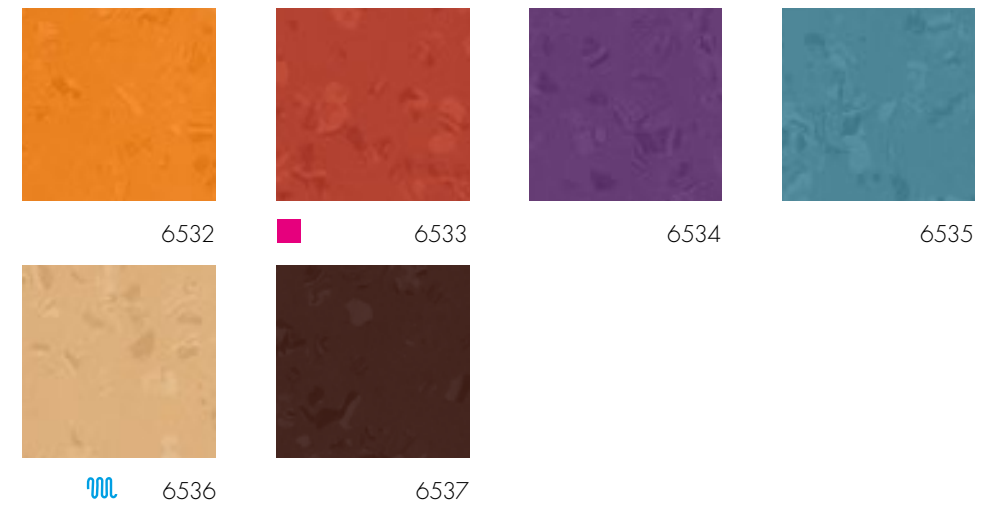
Art. 2701

~610 mm x 610 mm




10 □ = 3,72 m² w jednym kartonie

~3.0 mm

Połączenie z profilami nora®: D + U

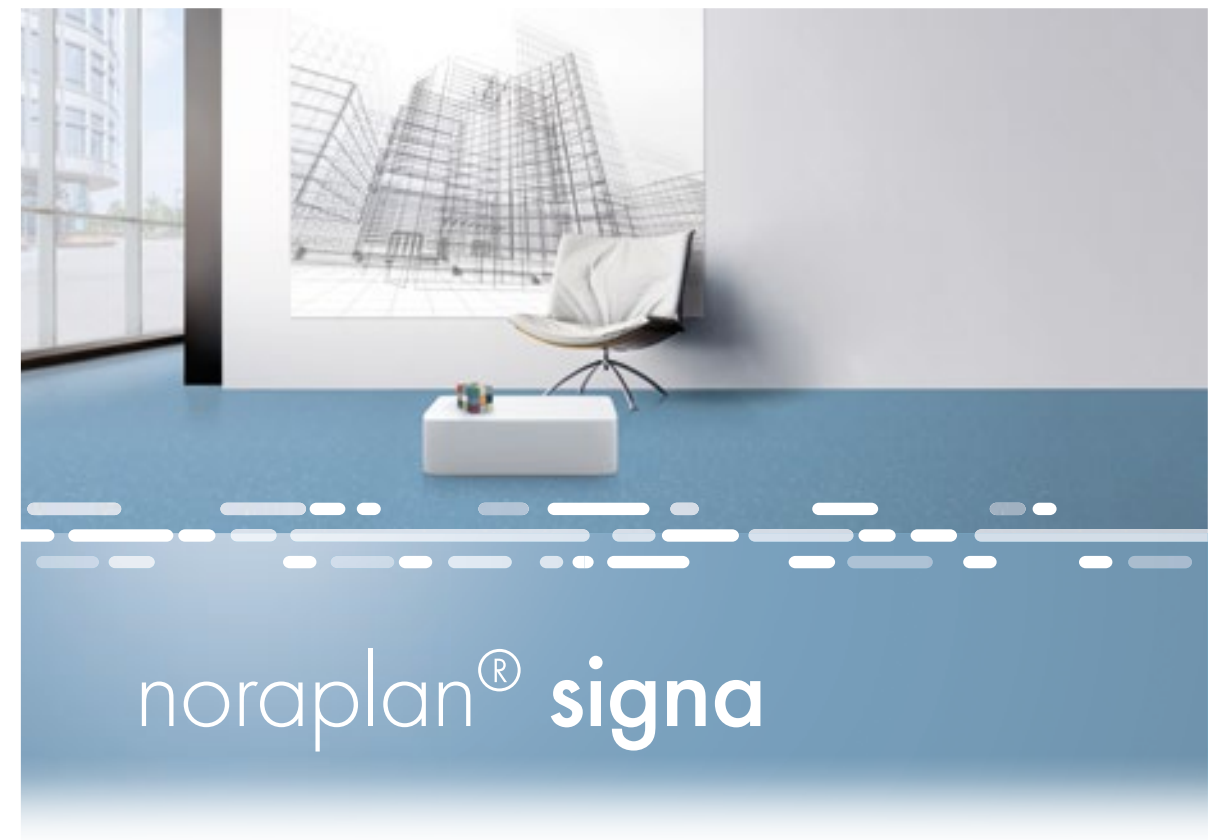


Kolory te dostarczane są także jako:

-  Wykładzina specjalna noraplan® sentica ed antyelektrostatyczna, strona 44
-  Wykładzina specjalna noraplan® sentica acoustic tłumienność krokowa 20 dB, strona 47
-  Dostępne także jako noraplan® sentica nTx, strona 61

Uwaga: więcej informacji na temat nora® nTx można uzyskać na stronie www.nora.com lub na żądanie.





noraplan® signa

○ wiodącym kolorze podstawowym, stworzonym z trzech harmonijnie dobranych komponentów barwnych oraz charakterystycznych wtrąceń granulkowych, z gładką powierzchnią, dla miejsc o dużym natężeniu ruchu.

■ ⚡ 🌱 7031	🌊 7032	■ ⚡ 🌊 🌱 7033	7034
■ ⚡ 7035	■ ⚡ 7036	7037	7038
■ 7039	7040	■ 7041	7042
7043	⚡ 7044	⚡ 7045	7046



BASF-LuKids, Ludwigshafen, Niemcy

© Lioba Schneider



noraplan® signa

48

Art. 1462

~1,22 m x 15,0 m

Art. 2462

~610 mm x 610 mm

15 □ = 5,58 m² w jednym kartonie

~2.0 mm

Połączenie z profilami nora®: A + U

noraplan® signa

17

Art. 1463

~1,22 m x 12,0 m

Art. 2463

~610 mm x 610 mm

10 □ = 3,72 m² w jednym kartonie

~3.0 mm

Połączenie z profilami nora®: D + U

Kolory te dostarczane są także jako:

⚡ Wykładzina specjalna noraplan® signa ed antyelektrostatyczna, strona 45

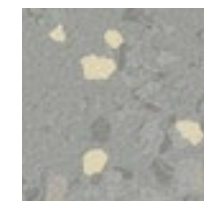
🔊 Wykładzina specjalna noraplan® signa acoustic tłumienność krokowa 20 dB, strona 48

👤 Dostępne także jako noraplan® signa nTx, strona 61

Uwaga: więcej informacji na temat nora® nTx można uzyskać na stronie www.nora.com lub na żądanie.



noraplan® signa · Wzór z powierzchnią załamującą refleksy świetlne



7036

noraplan® signa · Wzór z powierzchnią załamującą refleksy świetlne

1

Art. 1690

~1,22 m x 15,0 m

Art. 2690

~610 mm x 610 mm

15 □ = 5,58 m² w jednym kartonie

~2.0 mm

Połączenie z profilami nora®: A + U

właściwości antypoślizgowe R10



Frits Philips lyceum, Holandia



noraplan® valua

Wykładzina podłogowa, która wnosi piękno i naturalność do pomieszczeń budynku. Powierzchnia, która promieniuje ciepłem, światłem i spokojem. Stanowi idealne dopełnienie perfekcyjnych momentów, gdy poranne słońce otula wnętrze budynku delikatnym światłem i gdy nie słychać niczego innego, oprócz odległego szumu morza. Wykładzina podłogowa, która sprawia, że wszędzie można poczuć się jak w domu.



noraplan® valua · Wariant pełen życia i energii



6708



6709



□ 6710



□ 6711



6712



6713



6714



□ 6715



Rolkach



Art. 174A

~1,22 m x 15,0 m

~2.0 mm

Połączenie z profilami nora®: A + U



Art. 175A

~1,22 m x 12,0 m

~3.0 mm

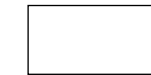
Połączenie z profilami nora®: D + U

Trzy wielkości płytek. Nieskończona ilość możliwości.

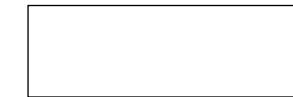
Płytki



610 mm x 205 mm

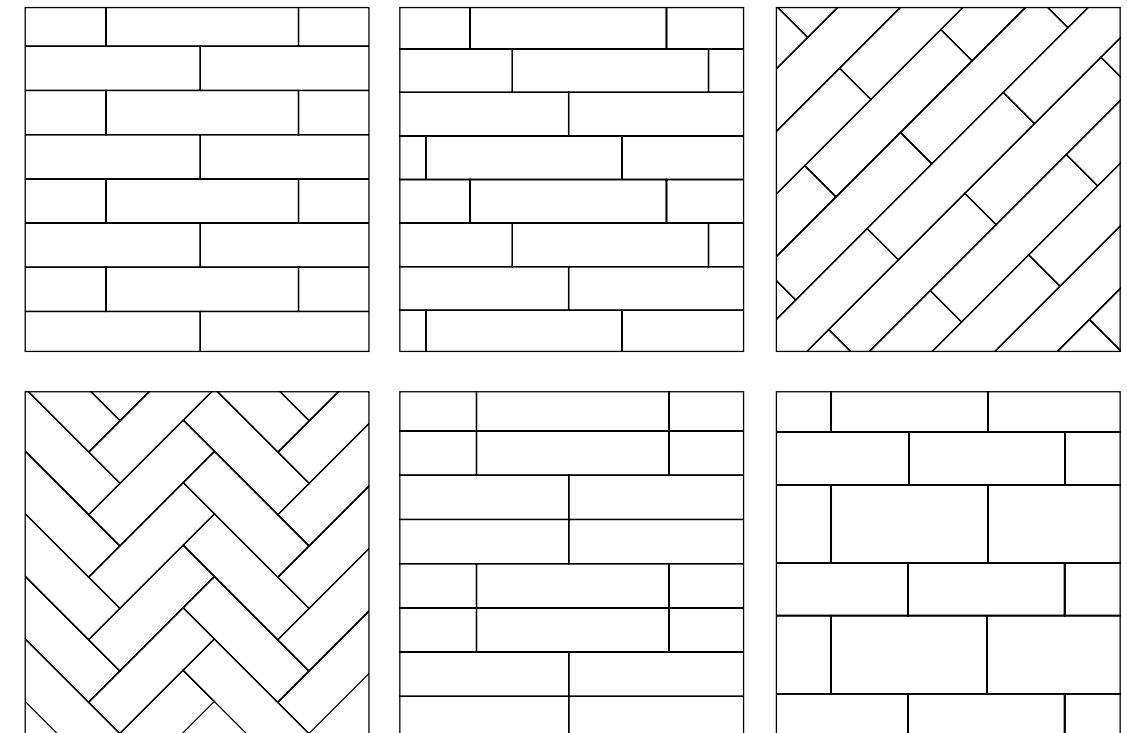


610 mm x 305 mm



1220 mm x 405 mm

Przykłady ułożenia



Płytki



Art. 272A

~610 mm x 205 mm

36 □ = 4,50 m² w jednym kartonie

Art. 273A

~610 mm x 305 mm

24 □ = 4,46 m² w jednym kartonie

Art. 274A

~1220 mm x 405 mm

12 □ = 5,92 m² w jednym kartonie

~2.0 mm

Połączenie z profilami nora®: A + U



Art. 275A

~610 mm x 205 mm

24 □ = 3,00 m² w jednym kartonie

Art. 276A

~610 mm x 305 mm

16 □ = 2,97 m² w jednym kartonie

Art. 277A

~1220 mm x 405 mm

8 □ = 3,95 m² w jednym kartonie

~3.0 mm

Połączenie z profilami nora®: D + U

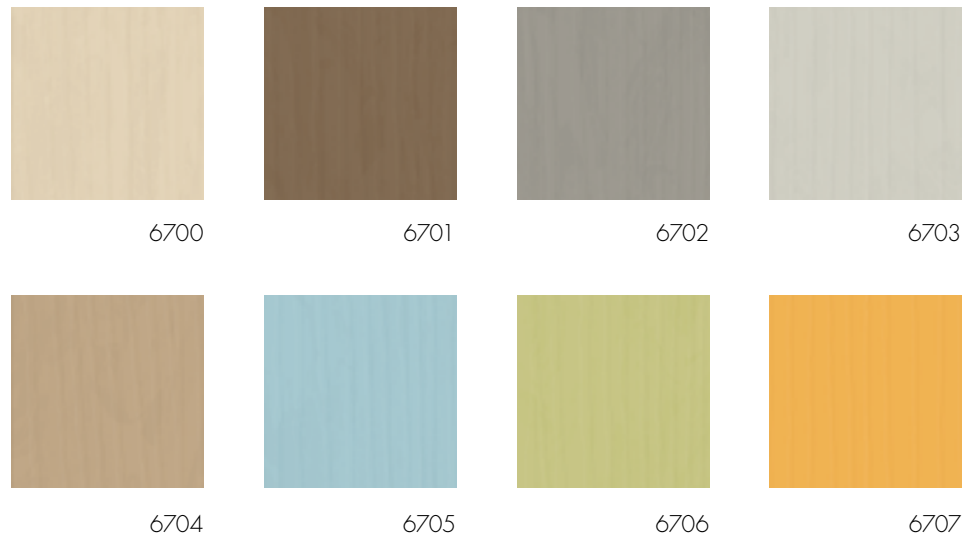
Dostępne także jako noraplan® valua nTx, strona 61

Uwaga: więcej informacji na temat nora® nTx można uzyskać na stronie www.nora.com lub na żądanie.



Deaconess Gateway Hospital, Newburgh, USA

noraplan® valua · Wariant spokojny, i uniwersalny



Rolkach



Art. 172A

~1,22 m x 15,0 m



Połączenie z profilami nora®: A + U



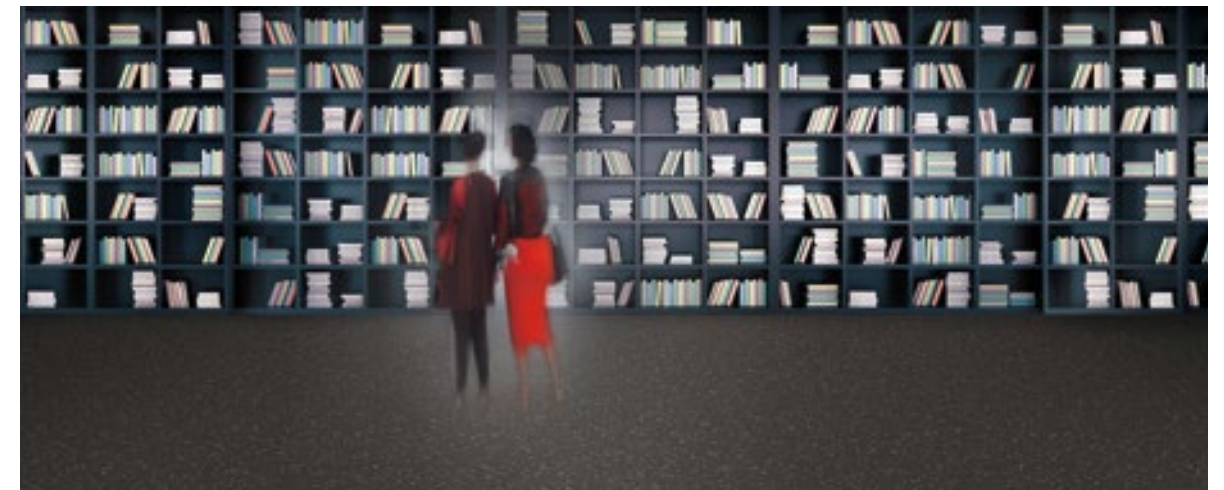
Art. 173A

~1,22 m x 12,0 m



Połączenie z profilami nora®: D + U

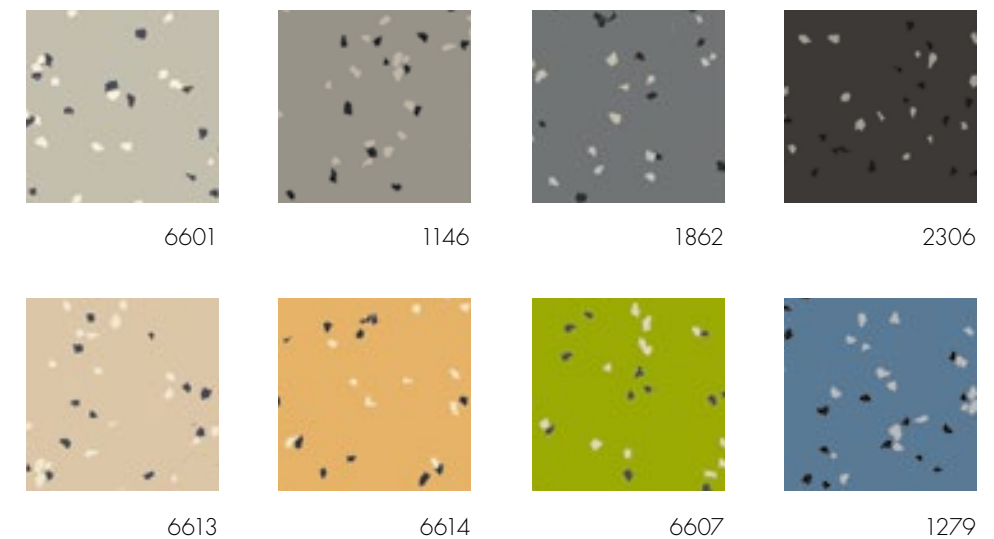
noraplan®



noraplan® stone

○ dyskretnym, rozproszonym wzorze, dostępna z powierzchnią gładką lub załamującą refleksy świetlne, z gładką powierzchnią, dla miejsc o dużym natężeniu ruchu.

noraplan® stone · Wzór z gładką powierzchnią



noraplan® stone · Wzór z gładką powierzchnią



Art. 1600

~1,22 m x 15,0 m



Połączenie z profilami nora®: A + U

właściwości antypoślizgowe R9

Art. 2600

~610 mm x 610 mm

15 □ = 5,58 m²

w jednym kartonie



Dostępne także jako noraplan® stone nTx, strona 61

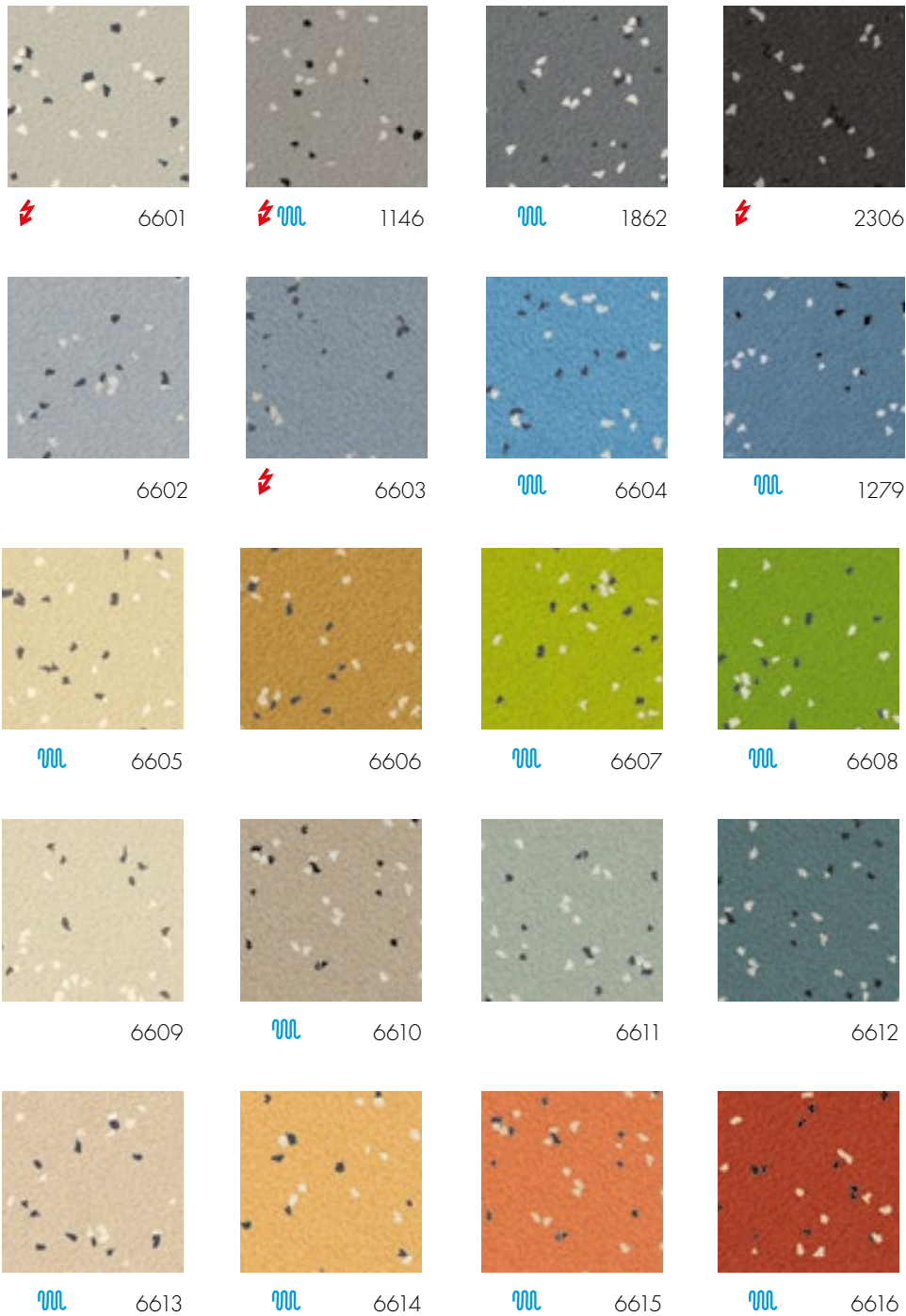
Uwaga: więcej informacji na temat nora® nTx można uzyskać na stronie www.nora.com lub na żądanie.



Kinderhaus WaldSchatz Kita, Waldbronn, Niemcy

© Klemens Ortmeyer

noraplan® stone · Wzór z powierzchnią załamującą refleksy świetlne



noraplan® stone · Wzór z powierzchnią załamującą refleksy świetlne

20

Art. 149

~1,22 m x 15,0 m

Art. 249

~610 mm x 610 mm

15 = 5,58 m² w jednym kartonie

~2.0 mm

Połączenie z profilami nora®: A + U
właściwości antypoślizgowe R10

Kolory te dostarczane są także jako:

Wykładzina specjalna noraplan® stone ed antyelektrostatyczna, strona 46

Wykładzina specjalna noraplan® stone acoustic tłumienność krokowa 20 dB, strona 49

Dostępne także jako noraplan® stone nTx, strona 61

Uwaga: więcej informacji na temat nora® nTx można uzyskać na stronie www.nora.com lub na żądanie.



noraplan® uni

Jednokolorowa, z gładką powierzchnią, dla miejsc o dużym natężeniu ruchu.



2446



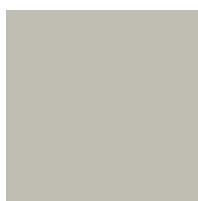
6175



2140



2647



2454



1810



2457



2451



6176



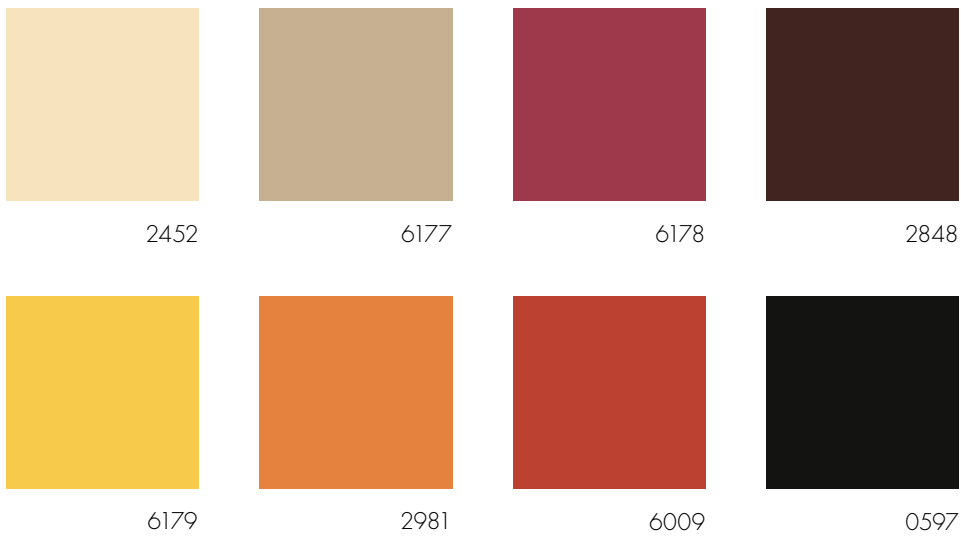
2144



0131



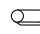
6129



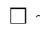
noraplan® uni

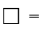
 20

Art. 1461

 ~1,22 m x 12,0 m


Art. 2461

 ~610 mm x 610 mm

15  = 5,58 m² w jednym kartonie

 ~2.0 mm

Połączenie z profilami nora®: A + U

 Dostępne także jako noraplan® uni nTx, strona 61

Uwaga: więcej informacji na temat nora® nTx można uzyskać na stronie www.nora.com lub na żądanie.





noraplan® unita

O ciekawej kompozycji materiałowej – cząsteczki granitu kreatywnie wkomponowane w trwale elastyczny kauczuk, w dwóch ponadczasowych wariantach wzorniczych, dwóch deseniach, z gładką powierzchnią, dla miejsc o dużym natężeniu ruchu.



red dot design award
winner 2012



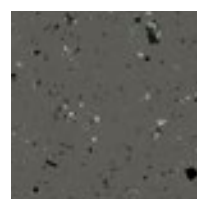
6442



6443



6444



6445



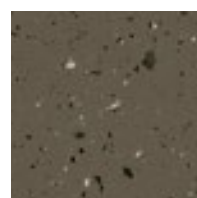
6446



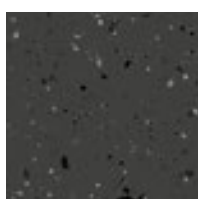
6447



6448



6449



6450



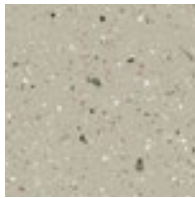
6451



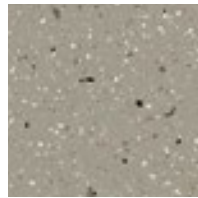
6452



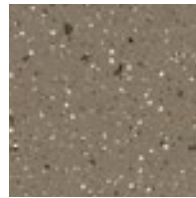
6453



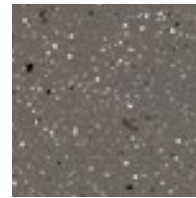
6454*



6455*



6456*



6457*

noraplan® unita

Design ze stonowanymi wtrąceniami granitowymi



12

Art. 1640

~1,22 m x 15,0 m

~2,0 mm

Połączenie z profilami nora®: A + U

Uwaga: Granit jest materiałem naturalnym, zawarte w nim minerały mogą wykazywać lekko różniące się zabarwienie także w ramach jednej serii czy partii towaru.

noraplan® unita

Design z wtrąceniami granitowymi z miki



4

Art. 1650*

~1,22 m x 15,0 m

~2,0 mm

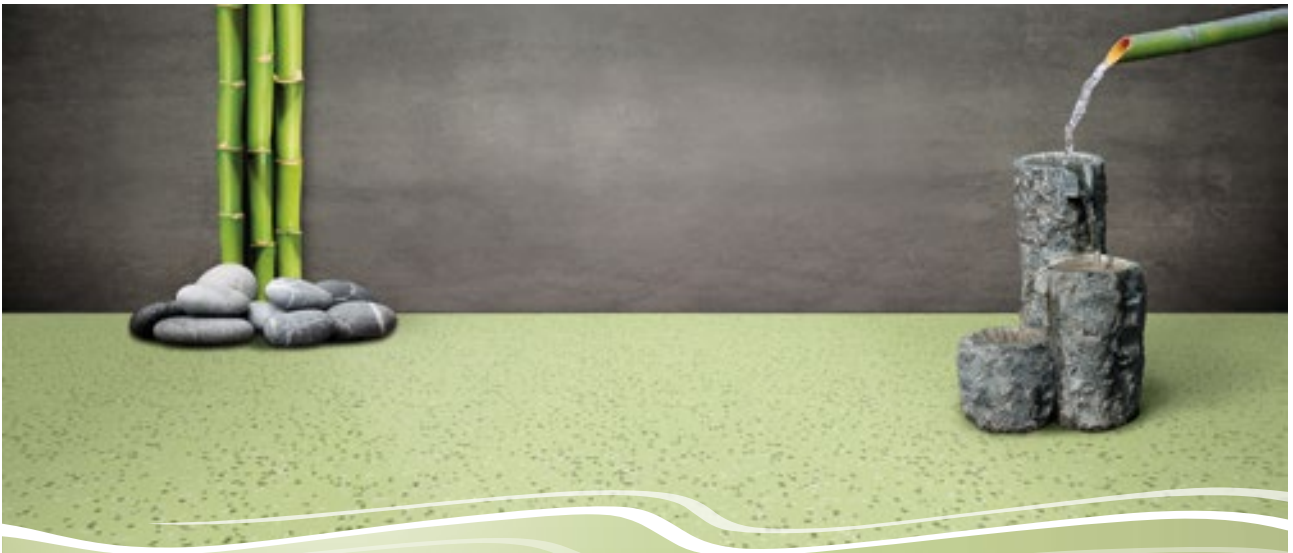
Połączenie z profilami nora®: A + U

* Art. 1650 jest dostępny tylko w kolorach 6454, 6455, 6456 i 6457

Dostępne także jako noraplan® unita nTx, strona 61

Uwaga: więcej informacji na temat nora® nTx można uzyskać na stronie www.nora.com lub na żądanie.



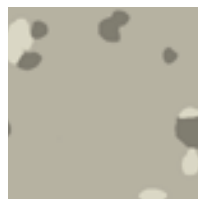


noraplan® eco

Z gładkim, harmonijnym wzorem w granulki, z gładką powierzchnią, dla miejsc o dużym natężeniu ruchu.



6620



6621



6622



6623



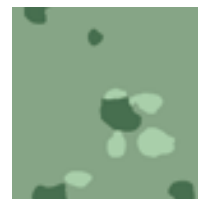
6624



6625



6626



6627



6628



6629



6630



6631



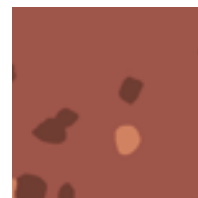
6632



6633



6634



6635

noraplan® eco

16

Art. 1490

~1,22 m x 15,0 m

Art. 2490

~610 mm x 610 mm

15 □ = 5,58 m² w jednym kartonie

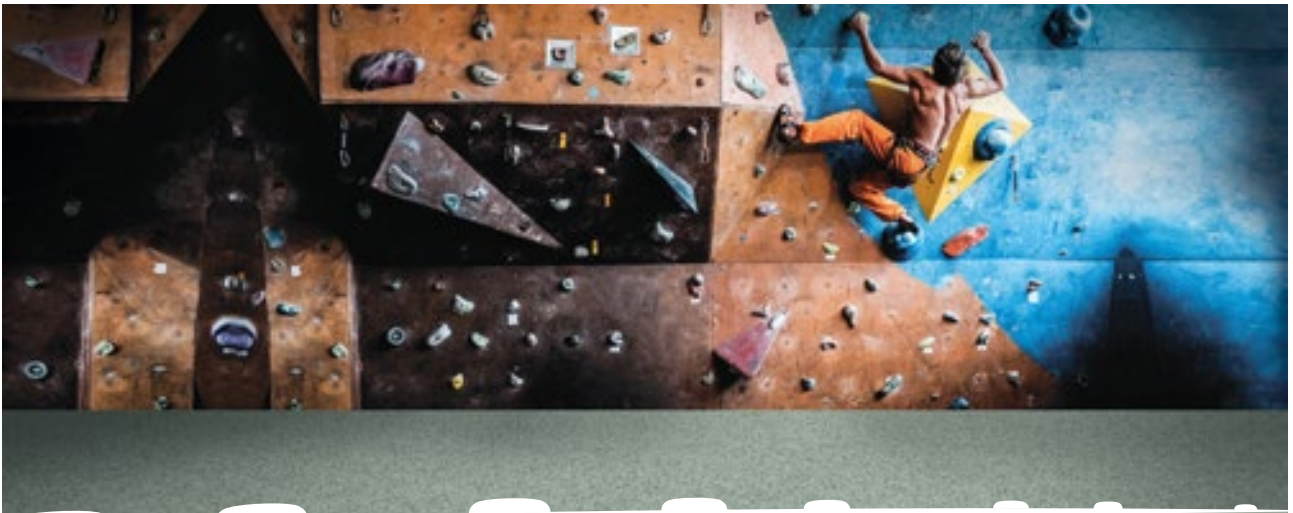
~2.0 mm

Połączenie z profilami nora®: A + U

Dostępne także jako noraplan® eco nTx, strona 61

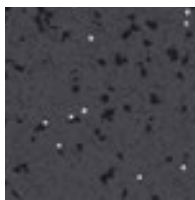
Uwaga: więcej informacji na temat nora® nTx można uzyskać na stronie www.nora.com lub na żądanie.

Ośrodek obsługi administracyjnej dla dystryktu Putuo w Szanghaju, Shanghai, Chiny

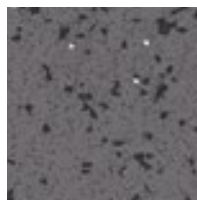


noraplan® ultra grip

Bezpieczna wykładzina o zwiększonych właściwościach antypoślizgowych. TRRL Pendulum Test 36+, bezpieczeństwo antypoślizgowe R11 zgodnie z DIN 51 130 i BGR 181 względnie GUV-R 181, przyjazna dla środowiska, potwierdzona przez BRE wskaźnik „A+”.



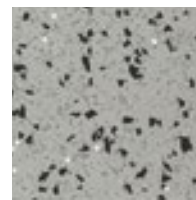
6014



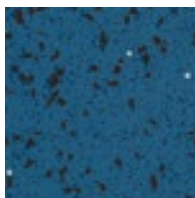
6015



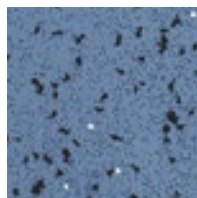
6016



6017



6018



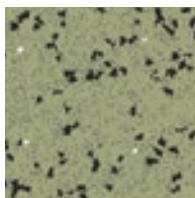
6019



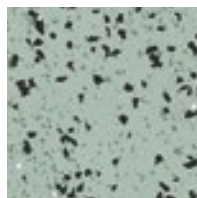
6020



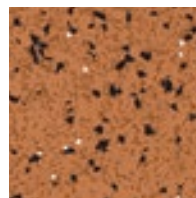
6021



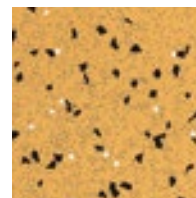
6023



6024



6027



6029

noraplan® ultra grip

Design ze stonowanymi wtrąceniami granitowymi

12

Art. 1569

~1,20 m x 15,0 m

~2,0 mm

Połączenie z profilami nora®: A + U

Odporna na działanie większości olejów i tłuszczów.

Dostępne także jako noraplan® ultra grip nTx, strona 61

Uwaga: więcej informacji na temat nora® nTx można uzyskać na stronie www.nora.com lub na żądanie.

Kindergarten Fürth, Niemcy

nora® Wykładziny specjalne

Do obszarów, dla których obowiązują specyficzne normy i wymagania techniczne, oferujemy wykładziny specjalne. W naszej ofercie można znaleźć między innymi wykładziny akustyczne, redukujące odgłos kroków o 20 dB, wykładziny przewodzące lub odprowadzające prąd, a także przewidziane do rozwiązań takich jak np. lodowiska, kluby golfowe i wiele więcej. Zapraszamy do zapoznania się z różnorodnością wzorów i wariantów.





SanaCare, Alsbach-Hähnlein, Niemcy



Albrecht Jung GmbH & Co. KG, Lünen, Niemcy

© www.jung.de



Seitec Elektronik GmbH, Elsteraue, Niemcy

© Dirk Wilhelmy



United Monolithic Semiconductors GmbH, Ulm, Niemcy

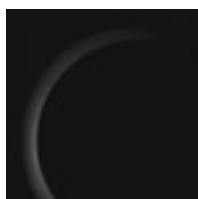
© Dirk Wilhelmy

norament® 992/992 grano

Dla obszarów o szczególnych wymaganiach (takich jak lodowiska halowe, kluby golfowe, stajnie itp.).

norament® 992

Z okrągłą pastylką



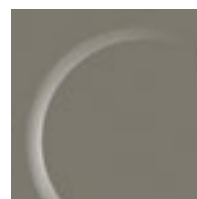
0702



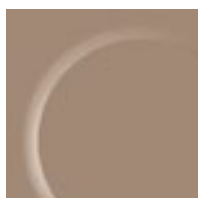
0319



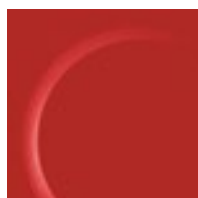
2079



0882



6172



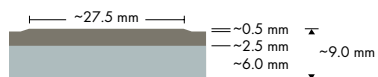
0866

norament® 992



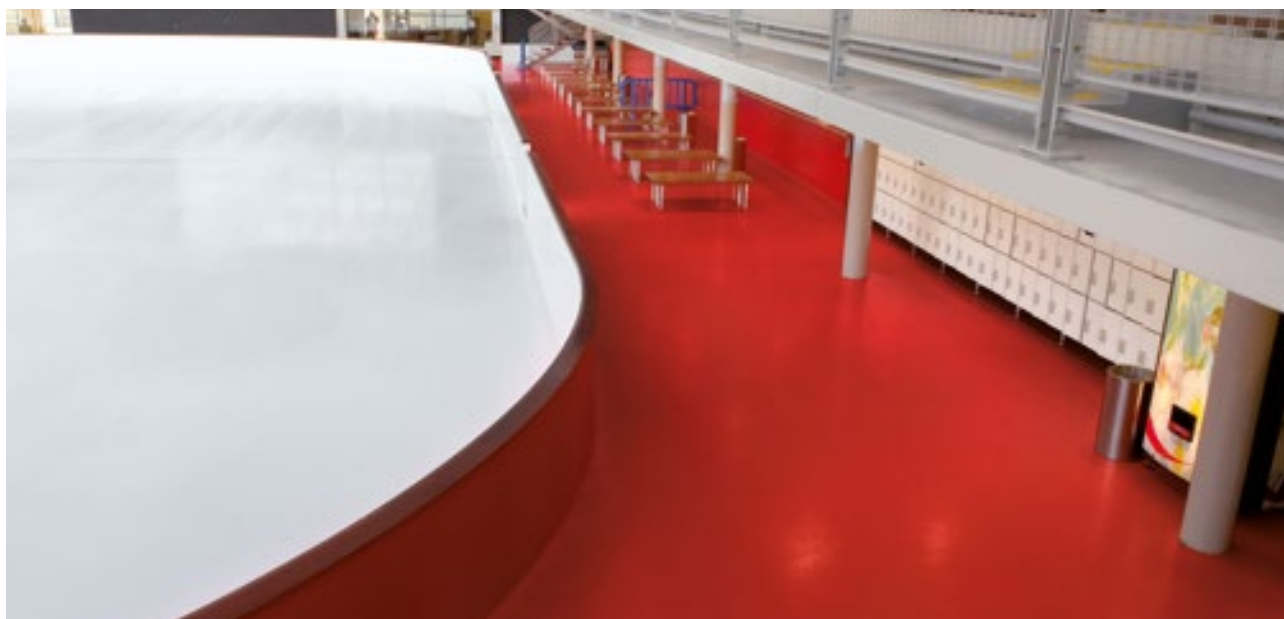
Art. 992/1956

□ ~1002 mm x 1002 mm



Połączenie z profilami nora®: N

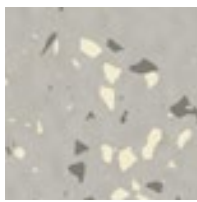
Odrębne kategorie cenowe dla wykładzin czarnych i kolorowych



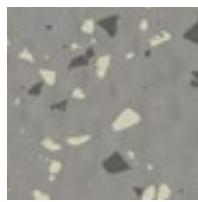
Patinoire de Pailleron, Francja

norament® 992 grano

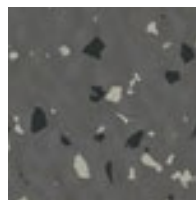
○ strukturze młotkowanej



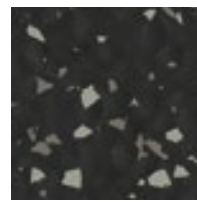
5302



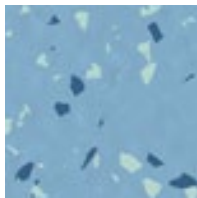
5303



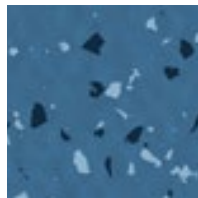
5304



5308



5317



5319

norament® 992 grano



Art. 992 grano/1955

□ ~1002 mm x 1002 mm



Połączenie z profilami nora®: N



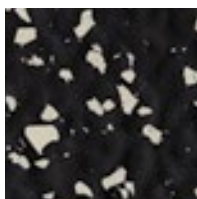
SAP-Arena, Mannheim, Niemcy

norament® i noraplan® ec ⚡



Kauczukowa wykładzina podłogowa antyelektrostatyczna przewodząca, optymalna ochrona elektronicznych elementów konstrukcyjnych, podzespołów i urządzeń. Odpowiednia dla obszarów zagrożonych wybuchem. Wysoka odporność na kwasy i zasady (norament® 927 grano ec). Odpowiednia dla ruchu wózków widłowych (norament® 927 grano ec).

norament® 927 grano ec



4617

norament® 927 grano ec



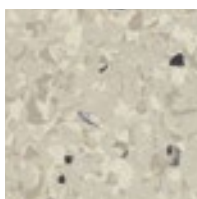
Art. 927 grano ec/1880

□ ~1004 mm x 1004 mm

 ~3.5 mm

Połączenie z profilami nora®: E + U

noraplan® astro ec



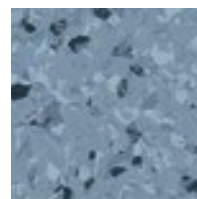
6102



6007



6114



6056

noraplan® astro ec



Art. 166C

⊞ ~1,22 m x 12,0 m

Art. 266C

□ ~610 mm x 610 mm

15 □ = 5,58 m² w jednym kartonie

 ~2.0 mm

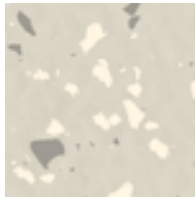
Połączenie z profilami nora®: A + U

norament® ed ⚡

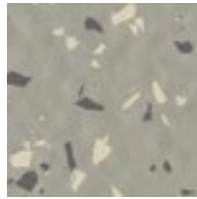


Kauczukowa wykładzina podłogowa antyelektrostatyczna odprowadzająca, optymalna ochrona elektronicznych elementów konstrukcyjnych, podzespołów i urządzeń. Zabezpieczenie przed porażeniem prądem elektrycznym, odporna na działanie większości olejów i tłuszczów, odpowiednia dla ruchu wózków widłowych.

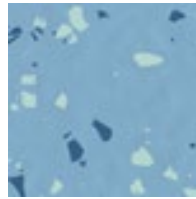
norament® 928 grano ed



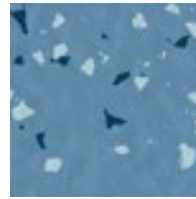
5301



5306



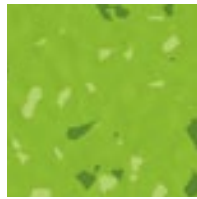
5317



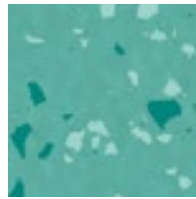
5318



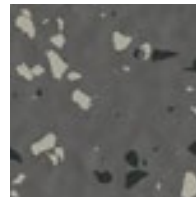
5329



5325



5321



5304

norament® 928 grano ed



Art. 928 grano ed/1880

□ ~1002 mm x 1002 mm



Połączenie z profilami nora®: E + U

norament® 928 grano ed



Art. 928 grano ed/1911

□ ~610 mm x 610 mm



noraplan® ed ⚡

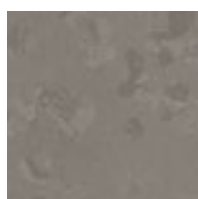


Kauczukowa wykładzina podłogowa antyelektrostatyczna odprowadzająca, optymalna ochrona elektronicznych elementów konstrukcyjnych, podzespołów i urządzeń. Zabezpieczenie przed porażeniem prądem elektrycznym. Odporna na działanie większości olejów i tłuszczów.

noraplan® sentica ed



6520



6521



6522



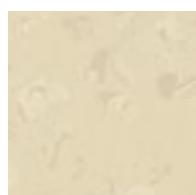
6523



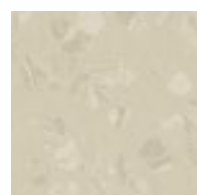
6508



6509



6504



6505



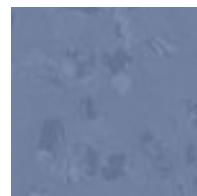
6517



6513



6529



6530

noraplan® sentica ed

12

Art. 1702

~1,22 m x 15,0 m

Art. 2702

~610 mm x 610 mm

15 = 5,58 m² w jednym kartonie

~2.0 mm

Połączenie z profilami nora®: A + U

noraplan® sentica ed

12

Art. 1703

~1,22 m x 12,0 m

~3.0 mm

Połączenie z profilami nora®: D + U

Uwaga: Kolory takie jak 6504, 6505 i 6508 zalecane są jedynie na podłogi nie narażone na uporczywe brudzenie i plamienie (dlatego **nie** są zalecane na podłogi sal operacyjnych i intensywnej terapii).

Informacja: wykładziny noraplan ed muszą być spoinowane przy użyciu masy uszczelniającej nora®.

noraplan® signa ed



7031



7033



7035



7036



7044



7045



7051



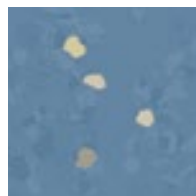
7052



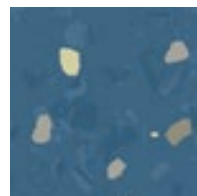
7055



7056



7065



7066



7067

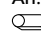


7076

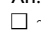
noraplan® signa ed

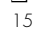
 14

Art. 1390

 ~1,22 m x 15,0 m

Art. 2390

 ~610 mm x 610 mm

15  = 5,58 m² w jednym kartonie

 ~2.0 mm

Połączenie z profilami nora®: A + U

noraplan® signa ed

 14

Art. 1523

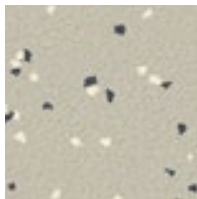
 ~1,22 m x 12,0 m

 ~3.0 mm

Połączenie z profilami nora®: D + U

Informacja: wykładziny noraplan ed muszą być spoinowane przy użyciu masy uszczelniającej nora®.

noraplan® stone ed · Wzór z powierzchnią zalamującą refleksy świetlne



6601



1146



2306



6603

noraplan® stone ed · Wzór z powierzchnią zalamującą refleksy świetlne



Art. 129

~1,22 m x 15,0 m

Art. 229

~610 mm x 610 mm

15 □ = 5,58 m² w jednym kartonie

~2,0 mm

Połączenie z profilami nora®: A + U

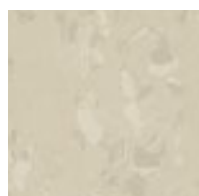
Informacja: wykładziny noraplan ed muszą być spoinowane przy użyciu masy uszczelniającej nora®.



noraplan® acoustic

Dla skutecznego tłumienia odgłosów kroków, ze współczynnikiem tłumienności krokowej 20 dB.

noraplan® sentica acoustic



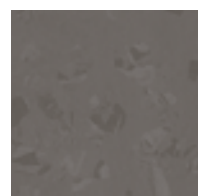
6505



6520



6521



6522



6508



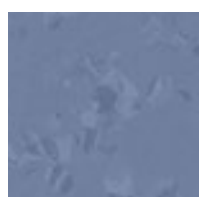
6536



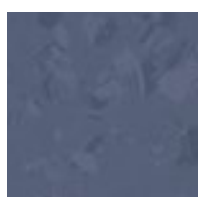
6513



6510



6530



6531



6516



6517

noraplan® sentica acoustic

 12

Art. 1705

 ~1,22 m x 12,0 m

 ~1.6 mm ~4.0 mm
 ~2.4 mm

Połączenie z profilami nora®: F + U

Uwaga: Wykładziny noraplan® acoustic muszą być spoinowane sznurem termoplastycznym nora®.

noraplan® acoustic

Dla skutecznego tłumienia odgłosów kroków, ze współczynnikiem tłumienności krokowej 20 dB.

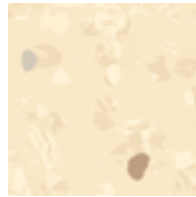
noraplan® signa acoustic



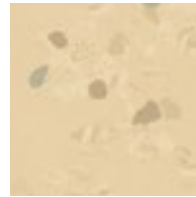
7032



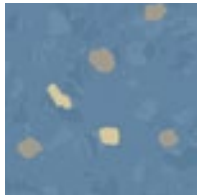
7033



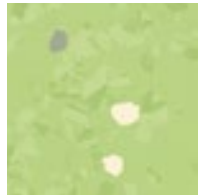
7055



7056



7065



7067



7071



7072

noraplan® signa acoustic



8

Art. 1420

~1,22 m x 12,0 m



Połączenie z profilami nora®: F + U

Uwaga: Wykładziny noraplan® acoustic muszą być spoinowane sznurem termoplastycznym nora®.



noraplan® stone acoustic · Wzór z powierzchnią załamującą refleksy świetlne



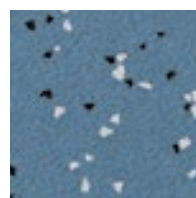
1146



1862



6604



1279



6605



6610



6607



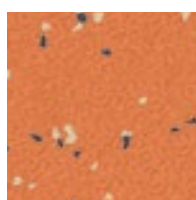
6608



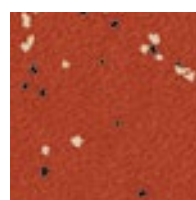
6613



6614



6615



6616

noraplan® stone acoustic · Wzór z powierzchnią załamującą refleksy świetlne

12

Art. 148

~1,22 m x 12,0 m

Połączenie z profilami nora®: F + U

Uwaga: Wykładziny noraplan® acoustic muszą być spoinowane sznurem termoplastycznym nora®.

nora® Rozwiązania schodowe

Indywidualne wymagania dotyczące klatek schodowych można zrealizować najłatwiej z wykorzystaniem naszego programu systemowego norament®, obejmującego profile schodowe z noskiem schodowym, stopnicą i podstopnicą, dostępnych w jednym elemencie albo indywidualnie, z możliwością ich łączenia.

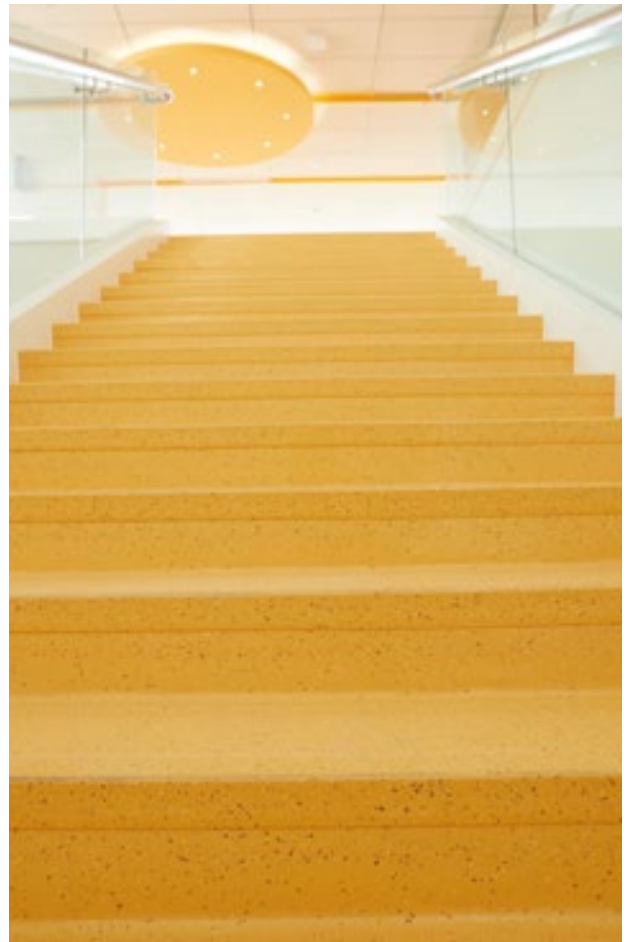
Nasza oferta uzupełniona jest przez kolorystycznie dopasowane produkty w zakresie listew przyściennych, mas uszczelniających, sznurów termoplastycznych oraz preparatów do ich układania.





Bank Macquarie, London, Anglia

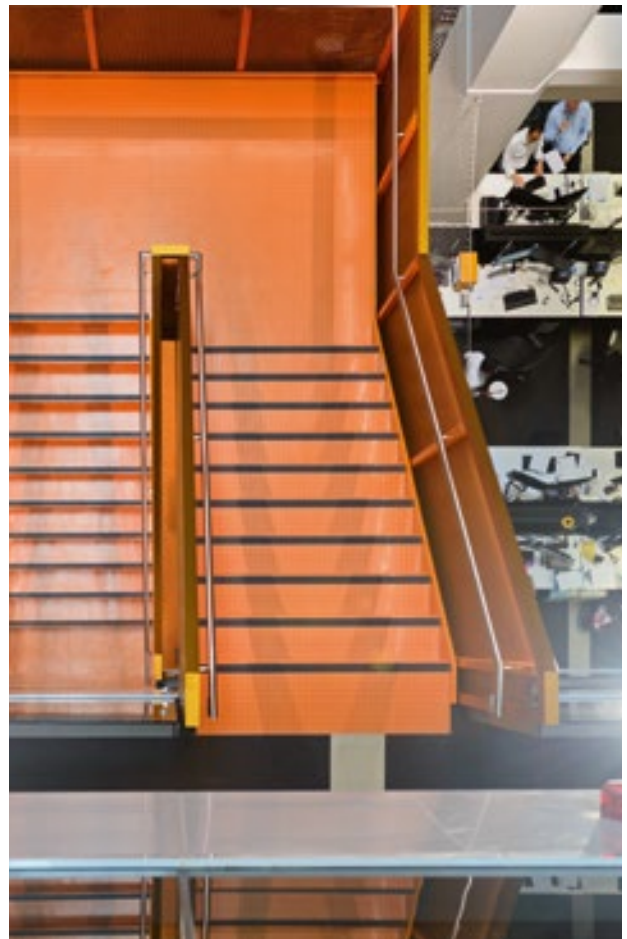
© Riddle Stag



Szkoła dwujęzyczna przy Wschodniochińskim Uniwersytecie Pedagogicznym, Chiny



Krankenhaus St. Bonifatius, Niemcy



Bank Macquarie, Sydney, Australia

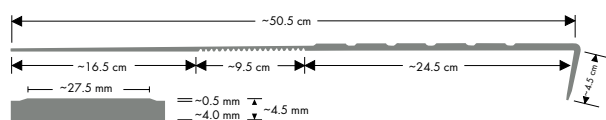
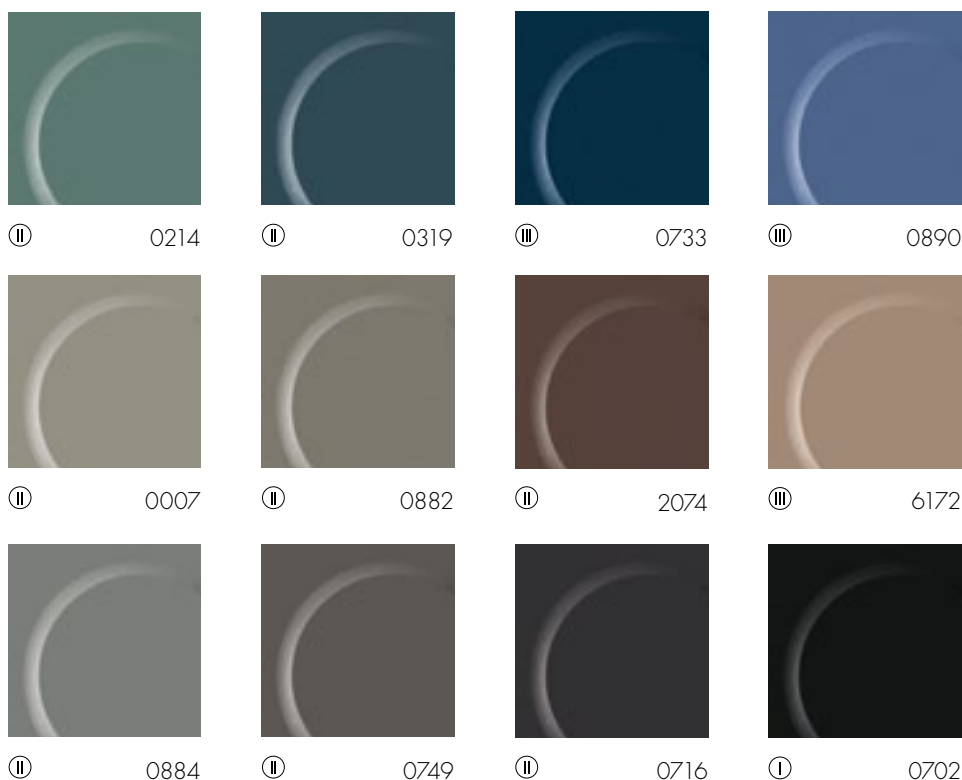
© Riddle Stag

Profile schodowe norament®

Pokrycia schodowe wykonane w jednej części z noskiem, płaszczyzną pionową i poziomą stopnia, ukształtowaną pod kątem prostym. Dla klatek schodowych o wyjątkowo dużym natężeniu ruchu.

Profil schodowy norament® 926

Jednokolorowe, z klasyczną okrągłą pastylką, współczynnikiem tłumienności krokowej 12 dB.



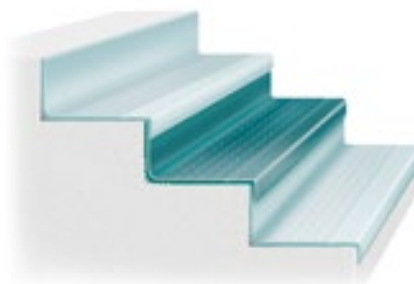
Profil schodowy norament® 926

12

Art. 926/465 - szerokość 1 285 mm

Art. 926/466 - szerokość 1 614 mm

Art. 926/467 - szerokość 2 004 mm



○ = Kategoria cenowa

Profil schodowy norament® 926 grano

Kontrastowy wzór w granulki, stopnie z powierzchnią młotkowaną, współczynnikiem tłumienia krokowej 12 dB.



5301



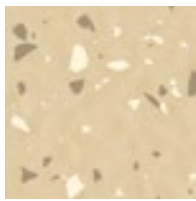
5302



5303



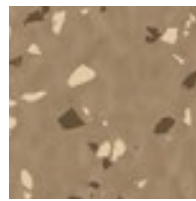
5304



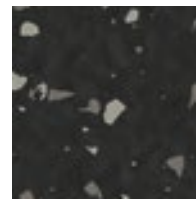
5313



5314



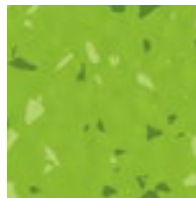
5315



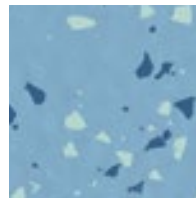
5308



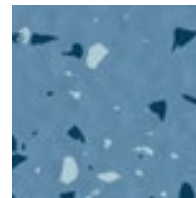
5329



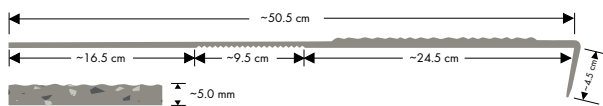
5325



5317



5318



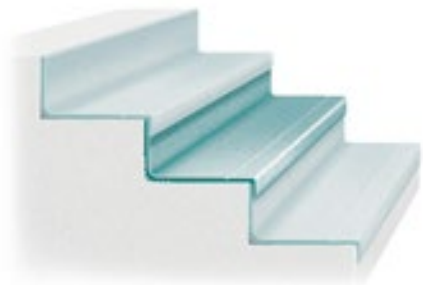
Profil schodowy norament® 926 grano

12

Art. 926 grano/479 - szerokość 1 285 mm

Art. 926 grano/468 - szerokość 1 614 mm

Art. 926 grano/469 - szerokość 2 004 mm



Profil schodowy norament® 926 satura

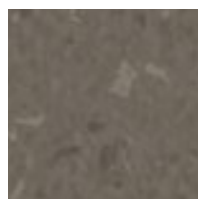
Harmonijny wzór w granulki, z powierzchnią młotkowaną, współczynnikiem tłumienności krokowej 12 dB.



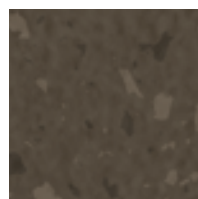
5102



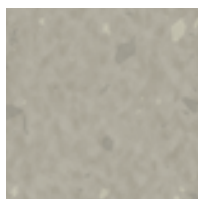
5103



5107



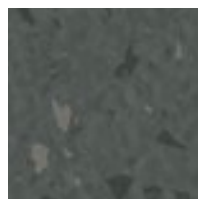
5108



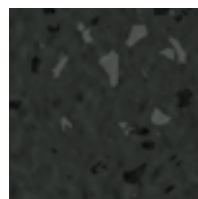
5110



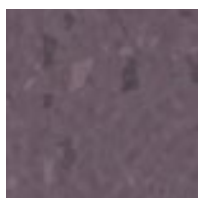
5114



5115



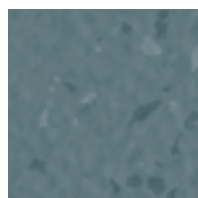
5116



5118



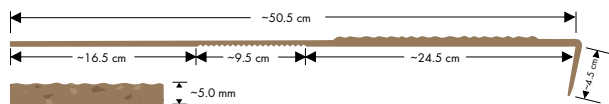
5121



5127



5129



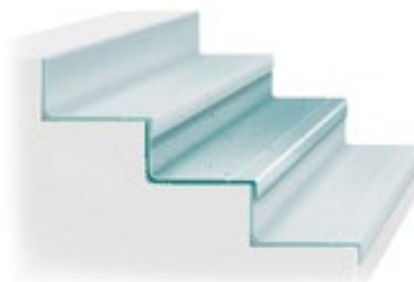
Profil schodowy norament® 926 satura

12

Art. 926 satura/479 - szerokość 1 285 mm

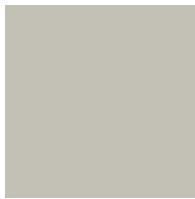
Art. 926 satura/468 - szerokość 1 614 mm

Art. 926 satura/469 - szerokość 2 004 mm



Profile schodowe norament® z paskami sygnalizującymi lub bezpieczeństwa

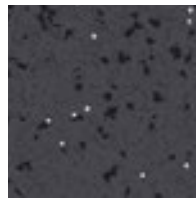
Profile schodowe norament® mogą być dodatkowo wyposażane w następujące paski sygnalizujące lub bezpieczeństwa:



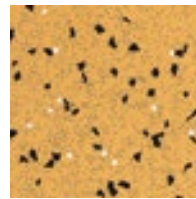
0122



0895



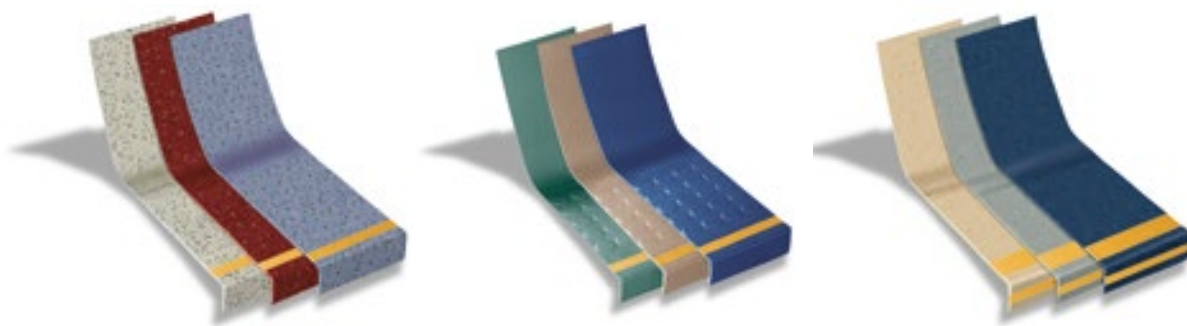
6014



6029

- Paski sygnalizujące żółte, fosforyzujące zgodnie z DIN 67 510, o szerokości 2 cm, wbudowane w powierzchnię stopnicy na krawędzi stopnia.
- Paski sygnalizujące uni, o szerokości 2, 3, 4 lub 5 cm (5 cm dostępne tylko w wersji o powierzchni młotkowanej) w kolorach 0122 jasnoszarym lub 0895 sygnalizującym żółtym, wbudowane w powierzchnię stopnicy lub w pionową część krawędzi stopnia.
- Paski bezpieczeństwa ultra grip o zwiększonym bezpieczeństwie antypoślizgowym, o szerokości 2, 3, 4 i 5 cm (5 cm dostępne tylko w wersji o powierzchni młotkowanej) w kolorach 6029 żółtym i 6014 szarym, wbudowane w powierzchnię stopnicy lub w pionową część krawędzi stopnia.

Paski sygnalizujące i bezpieczeństwa w innych szerokościach i kolorach są dostępne na życzenie.



Akcesoria nora® dla klatek schodowych

Akcesoria z kauczuku dostosowane do wykładzin norament® i norplan®. Również do stosowania w kombinacji z innymi rodzajami wykładzin. Profile nora® są odporne na uderzenia i wstrząsy, nie kurczą się, nie zawierają plastyfikatorów i przez długi czas pełnią swoją funkcję.

Noski schodowe nora®

Z wsuwaną zakładką do szybkiego i łatwego układania na schodach wszelkiego typu.

1 T 5049 **2 T 5044**



Minimalna ilość zamówienia: 5 m
Długość standardowa: 2,5 m
Dostawy możliwe w 5 długościach:
1,00/1,25/1,65/2,00/2,50 m

3 TA 1203

Aluminiowe noski schodowe dla schodów z wykładzin norament®

Dostarczana w długościach:
2,7 m

0214

0702

0716

0749

0884

Kątowniki schodowe nora®

Dla perfekcyjnego wykończenia schodów od strony ściany i półeczka.

4 TW 7005 U **5 TW 7006 U**

6 TG 7003 U **7 TG 7004 U**



Dostarczane w sztukach

0007	0733	2074	5110	5121	5303	5317
0214	0749	5102	5114	5127	5304	5318
0319	0882	5103	5115	5129	5313	5325
0702	0884	5107	5116	5301	5314	5329
0716/5308	0890	5108	5118	5302	5315	6172

Listwa i obrzeże nora®

8 S 1008 U



Listwa wielofunkcyjna.
Dostarczana w rolkach po 10 mb
Listwa łącząca dla kątowników schodowych nora®, TW®

9 A 5013 U



Na spoczniki i rampy.
Dostarczana w długościach: 2,5 m
łączone z profilami nora®, TG®

Obrzeże schodów nora®

10

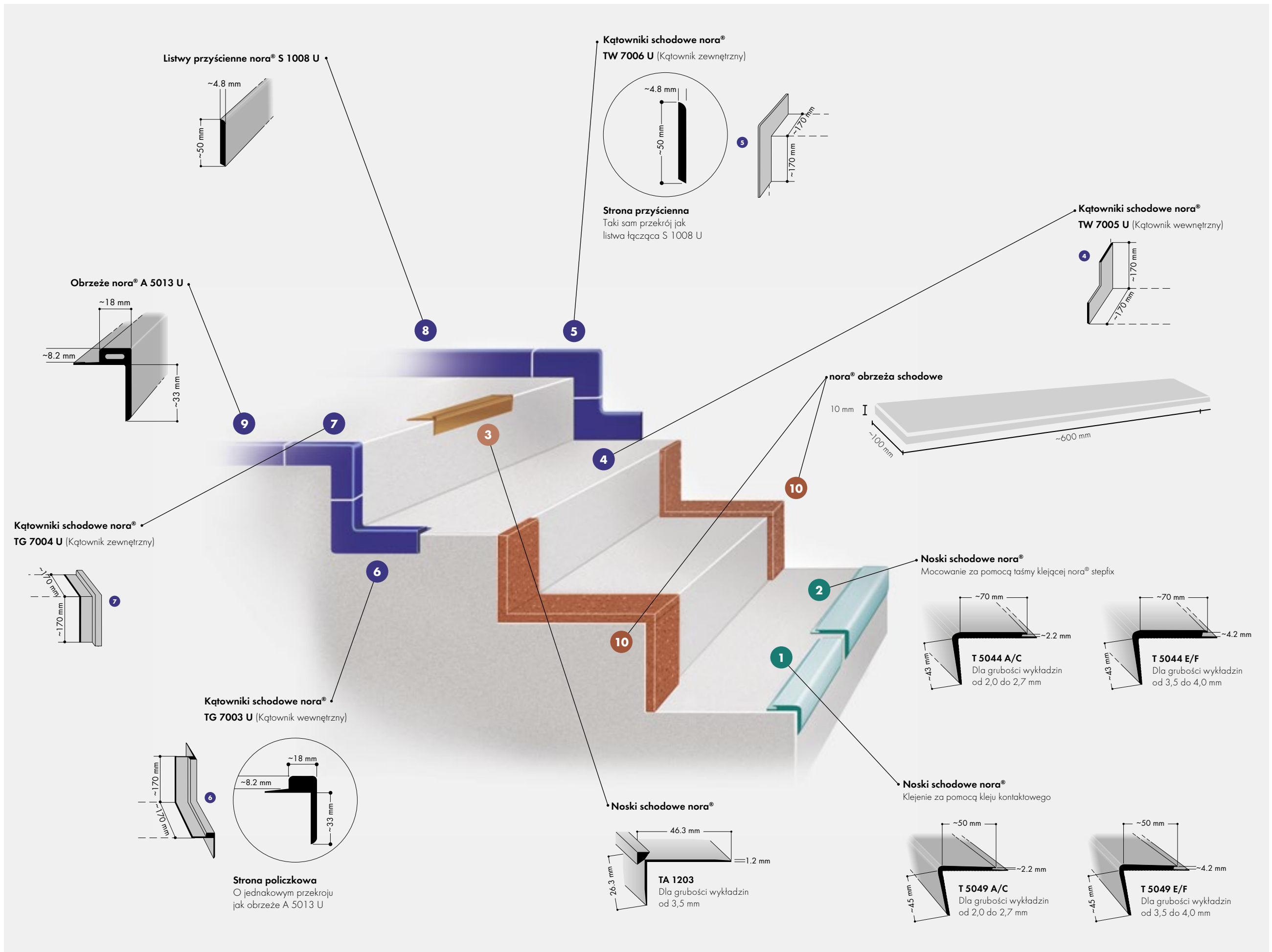
5304

5315



Od strony ściany oraz balustrady.
Powierzchnia młotkowana, wzór w granulki.

Art. 819
~600 mm x 100 mm
Grubość 10 mm
Jednostka dostawy: sztuka



nora® stepfix 240

Specjalny suchy klej w rolkach

Do szybkiego montażu profili schodowych norament®, dla instalacji schodowych z noskami T 5044 oraz obrzeżami schodowymi nora®.

Korzystna cenowo i przyjazna dla środowiska innowacja w klejeniu. Odpowiednia dla nowych obiektów i przy renowacji. Zalety: instalacja jest bezwonna, 3 - 5 razy szybsza, umożliwia chodzenie po posadzce bezpośrednio po instalacji, jest ekonomiczna, przyjazna dla środowiska i niezawodna dzięki wyjątkowym właściwościom wiążącym.

Art. 907

Program specjalny nora® dla schodów

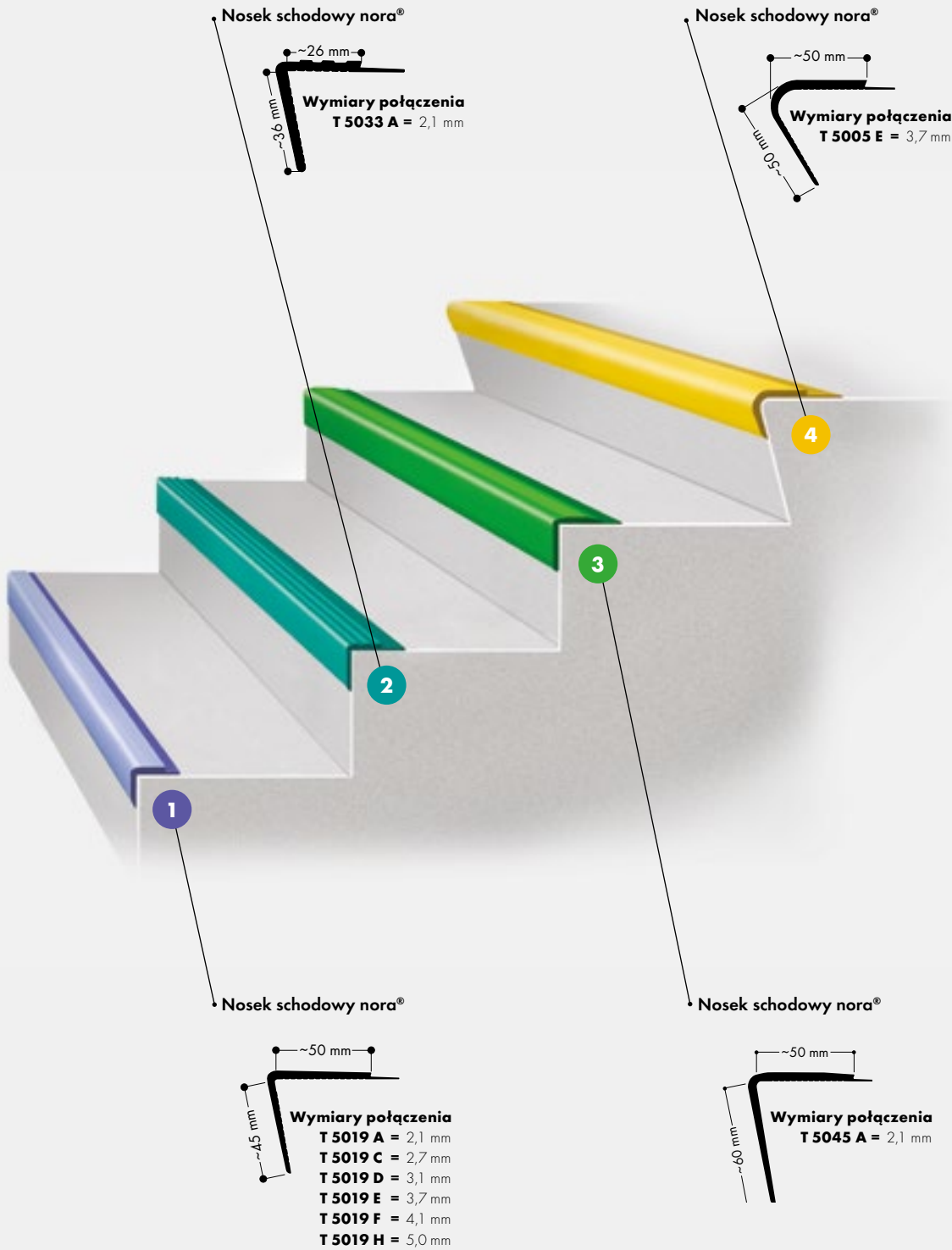
Specjalna oferta profili o różnych przekrojach dla specyficznych instalacji. Pokazane tutaj profile są jedynie przykładami. Na życzenie udostępniamy więcej indywidualnych wzorów. Prosimy o kontakt w sprawie minimalnych wielkości zamówień.

Nosek schodowy nora®

T 5019/T 5033/T 5045/T 5005



Program specjalny nora®



nora® nTx

Nowa generacja układania podłóg

nora® nTx to nowa i niezwykła technologia, przewidziana do układania produktów nora®. Kauczukowa wykładzina nora® nTx jest fabrycznie wyposażona w warstwę kleju. Po wykonaniu jedynie kilku czynności roboczych wykładzina jest ułożona i gotowa do natychmiastowego użytkowania, zarówno na standardowych podłożach betonowych, jastrychach cementowych, jak również na istniejących, innych wykładzinach podłogowych. Nawet podwyższona zawartość wilgoci resztkowej w betonie lub jastrychu nie stanowi problemu dla produktów nora® nTx.

Do sprawnego i odpowiedniego przygotowania podłoża dostępne są tworzywa do układania i narzędzia, oferowane przez firmę nora (strona 62)

Korzyści w skrócie:



Bezpieczne rezultaty montażu

nora® nTx redukuje ryzyko podczas montażu: bez pęcherzy, bez odcisków, bez nierównych złączy. Kompletny system z jednej ręki: 10 lat gwarancji.*



Natychmiastowe użycie

Bez czasu schnięcia i oczekiwania. Montaż możliwy jest na bieżąco, a z wykładziny można korzystać od razu po wyłożeniu.



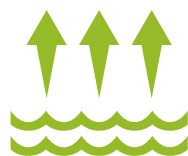
Wysoka wydajność

Przygotowanie podłoża i montaż nora® nTx wymaga jedynie kilku czynności - większa powierzchnia w krótszym czasie.



Do wszystkich rodzajów podłoża

nora® nTx dostosowany jest do wszystkich popularnych podłoży - idealny także do podłoży problematycznych oraz do podłóg z ogrzewaniem podłogowym.



Zastosowanie w przypadku wilgotności końcowej

Możliwe zastosowanie w nowym budownictwie, także przy wysokiej wilgotności końcowej podłoża.



Możliwy montaż wykładziny na wykładzinę

Podczas prac remontowych można w kilku krokach wykonać montaż wykładziny na starą wykładzinę.

* Obowiązuje przy dostawie od 01.07.2017. 10 lat gwarancji dla kryteriów określonych w naszych Warunkach Gwarancji (do zamówienia pod poniżej podanym adresem, patrz Odwrotna strona).

Dostępne wzory z noraplan® nTx

noraplan® signa nTx



7031



7033

noraplan® signa nTx

Art. 181C

~1,22 m x 15,0 m

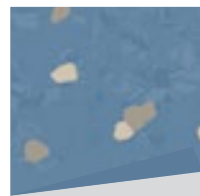
~2.1 mm



7051



7055



7065

noraplan® sentica nTx



6505



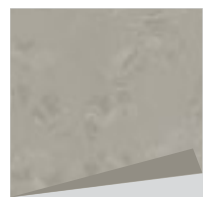
6506

noraplan® sentica nTx

Art. 182C

~1,22 m x 15,0 m

~2.1 mm



6520



6522



6517

Uwaga: więcej informacji na temat nora® nTx można uzyskać na stronie www.nora.com lub na żądanie.

Dostępne wzory z norament® nTx

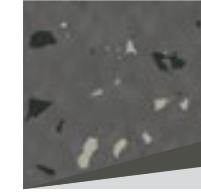
norament® 926 grano nTx



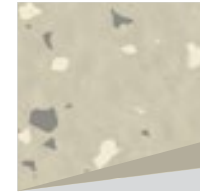
5302



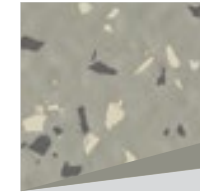
5303



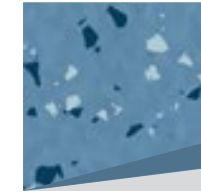
5304



5305



5306



5318

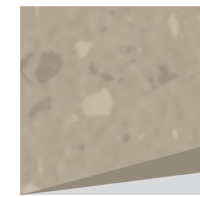
norament® 926 grano nTx

Art. 3111

~1004 mm x 1004 mm

~3.6 mm

norament® 926 satura nTx



5106



5102

norament® 926 satura nTx

Art. 3111

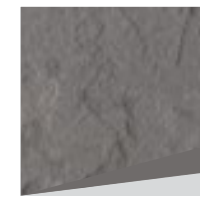
~1004 mm x 1004 mm

~3.6 mm

norament® 926 arago nTx



5172



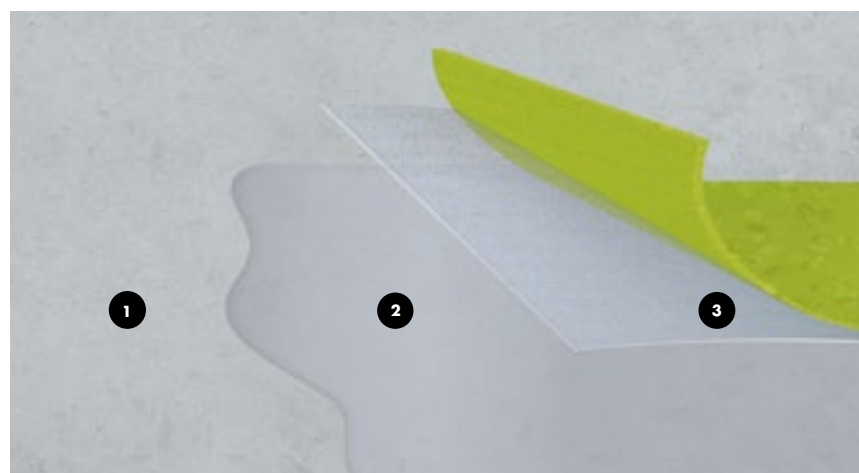
5177

norament® 926 arago nTx

Art. 3122

~1004 mm x 502 mm

~3.6 mm



1 podłoże 2 nora® nTx 020 (grunt) 3 nora® nTx wykładzina z samoprzylepną stroną tylną



nora® nTx składa się z naszych standardowych wykładzin noraplan® i norament®, które posiadają warstwę kleju na spodniej stronie. Warstwa kleju po tylnej stronie chroniona jest folią ochronną. Sam klej - tak jak inne nasze wykładziny - zawiera kauczuk i nie jest szkodliwy dla zdrowia. Materiały wykładzinowe i narzędzia opracowane specjalnie dla nora® nTx zapewniają funkcjonalne bezpieczeństwo i gwarantują najwyższe standardy jakości. W czerwcu 2016 roku nora® nTx został nagrodzony nagrodą „Plus X Award” w kategorii „High Quality i funkcjonalność”.

Pracując z nora® nTx **redukuje się czas pracy do 50%** i możliwe jest przeprowadzenie **remontu na bieżąco**.

Ryzyko, jak na przykład powstawanie pęcherzy, odciski lub nierówne złącza, **należą do przeszłości**.



nora® install

Montaż nora® nTx jest naprawdę łatwy i szybki:

Wyłożyć wykładzinę i przyciąć, usunąć folię ochronną, przykleić, walcować - gotowe.

W porównaniu do konwencjonalnego montażu „na mokro” **nie ma konieczności wykonywania różnych dodatkowych czynności** i unika się **źródła najczęstszych błędów**. Na przykład nie trzeba nakładać kleju **oraz oczekiwać na jego wyschnięcie**.



nora® nTx materiały montażowe

Preparaty do układania nora® nTx zostały stworzone specjalnie do układania wykładzin podłogowych nora® nTx. Perfekcyjne dostosowanie poszczególnych preparatów do właściwości wykładzin podłogowych nora® nTx zapewnia funkcjonalne bezpieczeństwo oraz gwarantuje najwyższe standardy jakościowe. Poza tym wszystkie preparaty do układania nora® nTx można stosować w przypadku podwyższonego poziomu wilgotności resztkowej podłoża.

nora® nTx 020

Masa do gruntowania 1-K
(Pośrednik ponoszący odpowiedzialność)

Art. 6684

Preparat gruntujący poprawiający przyczepność

nora® nTx Narzędzia

nora® nTx sanding disc wraz z nTx K3

Tarcze szlifierskie do przygotowywania podłoża

Art. 6685

Tarcze szlifierskie pasują do takich urządzeń jak: Mambo, Columbus i Orkan. Wyposażone w narzędzie szlifierskie nTx K3. Wskazówka: Przy zamawianiu należy podać typ urządzenia

nora® nTx K3

Narzędzia szlifierskie (do obróbki precyzyjnej)

Art. 6686

Narzędzie szlifierskie dla nTx sanding disc

nora® nTx K2

Narzędzia szlifierskie (do obróbki zgrubnej)

Art. 6687

Narzędzie szlifierskie dla nTx sanding disc



Tarcze szlifierskie



Narzędzia szlifierskie

nora® one - w pełni certyfikowany system podłogowy

nora® one stanowi najlepsze możliwe rozwiązanie w przypadku pól suchego montażu kauczukowych wykładzin podłogowych. Połączenie niskoemisyjnych podłóg nora z odpowiednimi produktami do montażu i pracą specjalnie wyszkolonych przez nora monterów tworzy certyfikowany, kompletny system.

Ten niskoemisyjny, kompletny system uzyskał certyfikat Indoor Air Comfort GOLD, co oznacza, że w jego przypadku wyeliminowano szkodliwe interakcje pomiędzy poszczególnymi elementami. Same komponenty otrzymały również certyfikat Emission EC1+.

nora zapewnia także rozszerzony okres gwarancji ośmiu lat na funkcjonowanie tego kompletnego systemu.

Korzyści na pierwszy rzut oka



Rzetelny system

- Poszczególne komponenty poddano testom pod względem funkcjonowania jako systemu i zoptymalizowano tak, by działały idealnie
- Wykwalifikowani monterzy zapewniają wysoką jakość montażu podłogi
- Zapewnia brak przestoju w pracy, skarg i dodatkowych kosztów



Udane partnerstwo

- nora systems to Twój rzetelny partner, który zapewnia wszystko, co jest potrzebne, z jednego źródła
- Wsparcie na wszystkich etapach projektu
 - Pomoc w przypadku przetargów
 - Zalecenia dotyczące aranżacji i montażu
 - Kompletna i przejrzysta dokumentacja prac montażowych
 - Porady dotyczące czyszczenia i konserwacji



Bezpieczna inwestycja

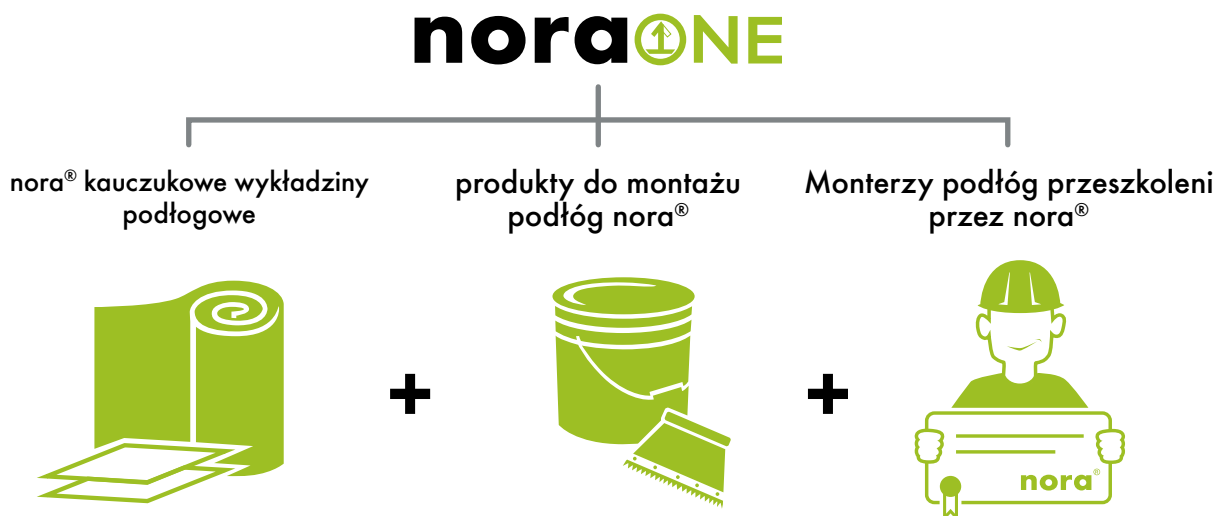
- Rozszerzony okres gwarancji ośmiu lat na funkcjonowanie całego systemu
- Lepsze środowisko w pomieszczeniach służące długoletniemu zachowaniu wartości nieruchomości



Czyste powietrze w pomieszczeniu

- Niska emisja
- Brak szkodliwych interakcji pomiędzy poszczególnymi komponentami
- Certyfikaty Indoor Air Comfort Gold, Greenguard Gold i Emission EC1+

Przegląd komponentów systemu



Certyfikowany, kompletny system z rozszerzonym okresem gwarancji

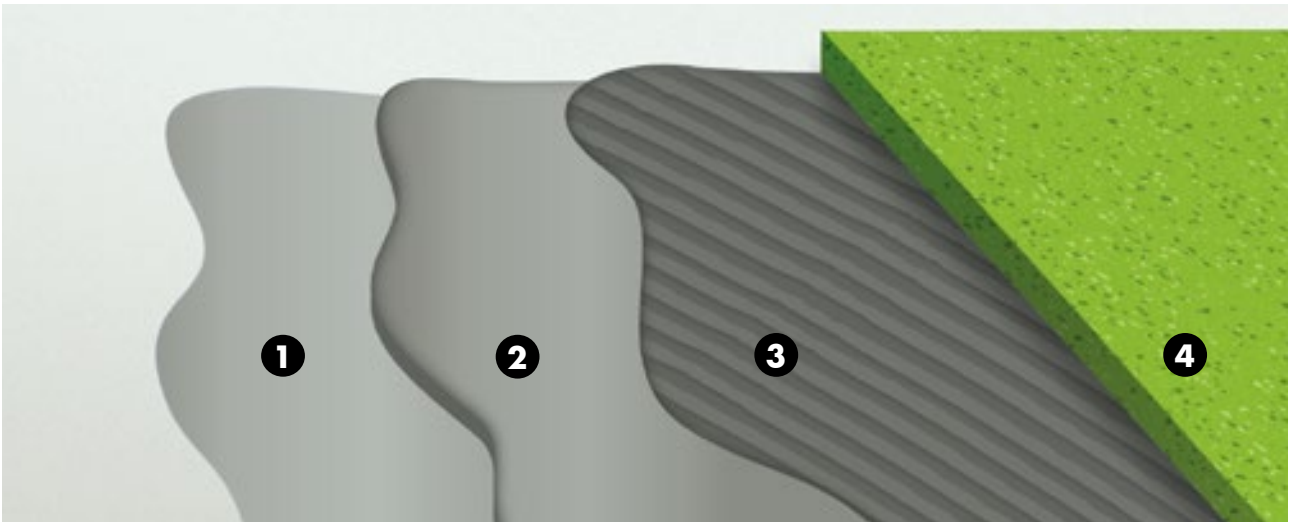
Nasz system otrzymał certyfikaty Indoor Air Comfort Gold oraz Greenguard Gold, uzyskał także pozytywne wyniki testów przeprowadzonych przez Polymer Service GmbH Merseburg. Dzięki temu możemy zapewnić naszym klientom rozszerzony okres gwarancji ośmiu lat na funkcjonowanie kompletnego systemu nora® one.



Szczegóły dotyczące certyfikowanych produktów dostępne są na stronie internetowej: www.nora.com lub na życzenie.



Kompletny system z jednego źródła



System nora® one – **1** Podkład, **2** Masa samopoziomująca, **3** Klej, **4** Kauczukowa wykładzina podłogowa nora®

nora® one - dostępne produkty

W naszej ofercie znajdują się produkty idealne do natychmiastowego montażu podłóg odpowiednie dla niemal każdego podłoża. Wybierz produkt z każdej z następujących kategorii, aby stworzyć idealną bazę. W przypadku pytań prosimy o kontakt.

noraONE

Grunty:

nora® PRP 101	– specjalny grunt do chłonnego podłoża	Art. 6699
nora® PRN 102	– specjalny grunt do niechłonnego podłoża	Art. 6700
nora® DPM 100	– grunt na bazie żywicy eposydowej 2-C	Art. 6701

Masy poziomujące:

nora® L 1000	– samopoziomująca masa o wysokiej wydajności	Art. 6697
nora® SF 1001	– tixotropowa masa poziomująca	Art. 6698
nora® fibers	– włókna wzmacniające masę samopoziomującą	Art. 6654

Kleje:

nora® AC 100	– klej dyspersyjny	Art. 6694
nora® ED 120	– przewodzący wzmacniony włóknem klej dyspersyjny	Art. 6695
nora® PU 102	– klej poliuretanowy 2-C	Art. 6696




Akcesoria nora®

Asortyment kauczukowych akcesoriów dopasowanych do wykładzin nora® stanowi dobre rozwiązanie zarówno pod względem wizualnym, jak i funkcjonalnym. Materiały te są odporne na uderzenia i wstrząsy, nie zawierają plastyfikatorów i długo zachowują swoją funkcjonalność.

Listwa i narożniki nora®

Łatwe do czyszczenia, odpowiednie dla obszarów o wysokich wymagach higienicznych.

1 SA 7002 Narożnik wewnętrzny

-  24*
SA 7002 A
-  24*
SA 7002 D
-  8*
SA 7002 E

Pasuje do listwy cokolowej S 3003

Art. 508

Dostarczane w: sztukach

Wymiary połączenia:

- A = 2,1 mm
- D = 3,1 mm
- E = 3,7 mm

*Inne kolory na zapytanie

2 S 3003 Listwa

-  24*
S 3003 A
-  24*
S 3003 D
-  8*
S 3003 E

Pasuje do kątownika listwy cokolowej SI 7001 i SA 7002

Art. 726




Dostarczane w: rolkach po 10 mb

Wymiary połączenia:

- A = 2,1 mm
- D = 3,1 mm
- E = 3,7 mm

*Inne kolory na zapytanie

3 SI 7001 Narożnik zewnętrzny

-  24*
SI 7001 A
-  24*
SI 7001 D
-  8*
SI 7001 E

Pasuje do listwy cokolowej S 3003

Art. 507

Dostarczane w: sztukach

Wymiary połączenia:

- A = 2,1 mm
- D = 3,1 mm
- E = 3,7 mm

*Inne kolory na zapytanie

Listwy przyściennie nora®

4 S 1024 U

Wysokość 100 mm

-  69*
S 1024 U

Dla obszarów o szczególnych wymaganiach w zakresie wyglądu i wymogów higienicznych. Trwale elastyczna krawędź łącząca S 1024 U solidnie obejmuje pastylki o wysokości do 1,0 mm. Odpowiednie również do zastosowania jako listwa przy podłogach unoszonych.

Art. 713

Dostarczane w: rolkach po 10 mb

*Inne kolory na zapytanie

5 S 1023 U

Wysokość 60 mm

-  127*
S 1023 U

Dla obszarów o szczególnych wymaganiach w zakresie wyglądu i wymogów higienicznych. Trwale elastyczna krawędź łącząca S 1023 U solidnie obejmuje pastylki o wysokości do 1,0 mm. Odpowiednie również do zastosowania jako listwa przy podłogach unoszonych.

Art. 712

Dostarczane w: rolkach po 10 mb

*Inne kolory na zapytanie

6 S 1008 U

Wysokość 50 mm

-  35*
S 1008 U

Listwa cokolowa o wszechstronnym zastosowaniu. Listwa łącząca dla kątowników schodowych nora® „TW”.

Art. 705

Dostarczane w: rolkach po 10 mb

*Inne kolory na zapytanie

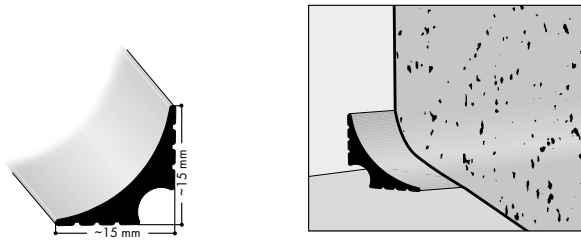
Profil nora®

H 9010

Zapewnia optymalne przejście wykładzin noraplan® z podłogi na ścianę.

Dostarczane: 5 rolkach po 10 mb

Art. 7731



Listwa, S 1023 U

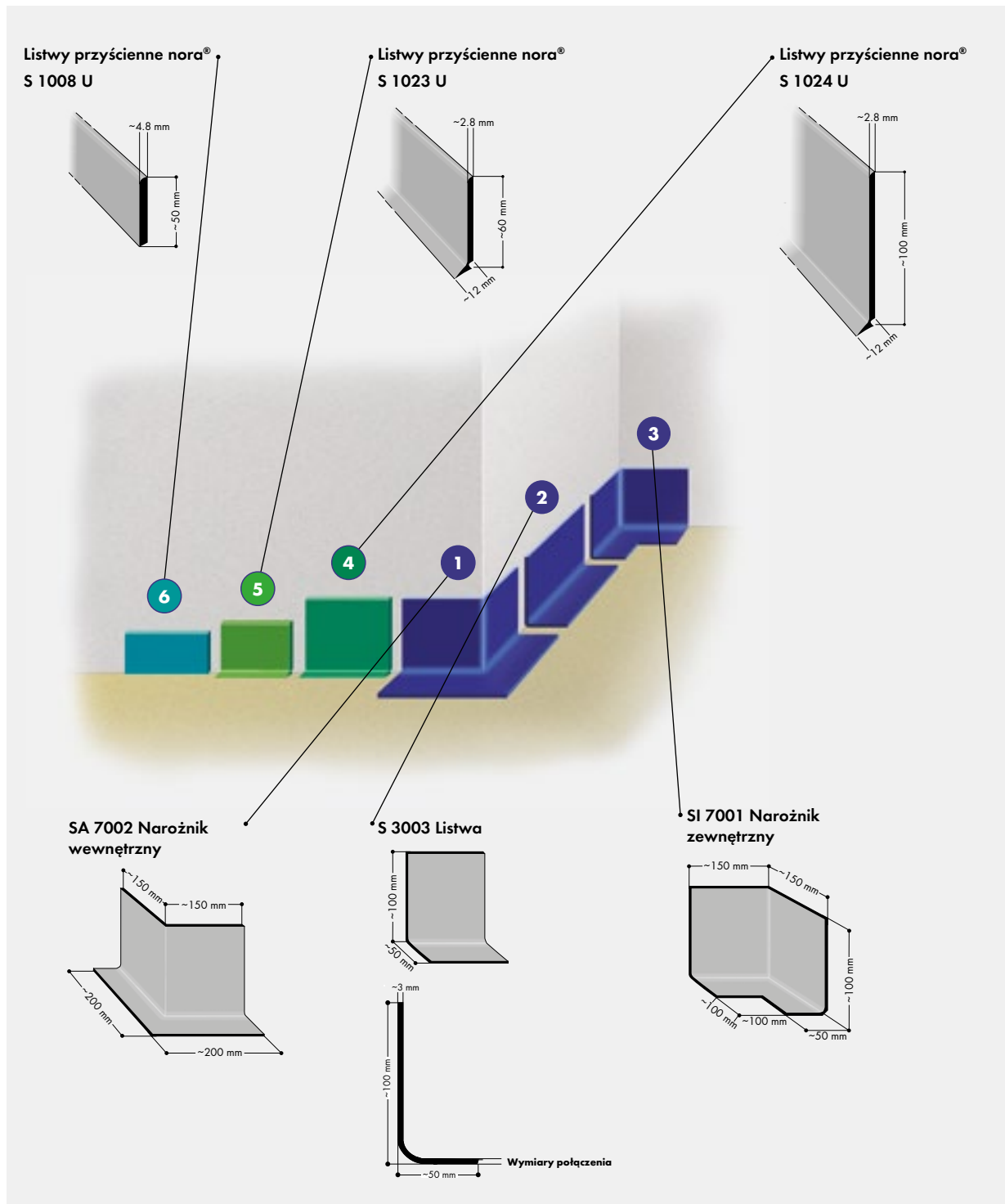
0007	1385	2446	4877	5321	6505	6517	6598	6711	6726	7051
0319	1581	2454	5109	5325	6506	6518	6604	6712	6728	7052
0702	1862	2457	5114	5329	6507	6519	6606	6713	6731	7065
0716	2078	2491	5115	6173	6508	6522	6607	6714	6915	7066
0749	2098	2635	5121	6178	6509	6523	6608	6715	6917	7067
0882	2099	2666	5122	6446	6510	6525	6609	6717	6920	7072
0884	2143	2925	5128	6448	6511	6528	6611	6719	6921	7076
1146	2144	2944	5301	6451	6512	6529	6612	6721	6922	
1150	2380	2946	5304	6500	6513	6530	6616	6722	7033	
1162	2382	2949	5306	6501	6514	6532	6708	6723	7044	
1279	2402	2950	5317	6503	6515	6536	6709	6724	7047	
1362	2409	4618	5318	6504	6516	6537	6710	6725	7049	

Listwa, S 1024 U

0007	1146	2382	2949	5317	6178	6509	6515	6523	6536	7051
0319	1150	2383	2950	5318	6501	6510	6516	6525	6537	7052
0702	1279	2666	4877	5321	6503	6511	6517	6528	7033	7065
0716	1385	2925	5301	5325	6506	6512	6518	6529	7044	7066
0749	1581	2931	5304	5329	6507	6513	6519	6530	7047	7067
0882	1862	2944	5306	6173	6508	6514	6522	6532	7049	7076
0884	2099	2946								

Listwa, S 1008 U

0007	0716	0884	2681	5107	5114	5118	5129	5303	5314	5318
0214	0733	0890	2786	5108	5115	5121	5301	5304	5315	5325
0319	0749	2074	5103	5110	5116	5127	5302	5313	5317	5329
0702	0882									



Listwy przyściennie, S 3003 A/S 3003 D

Narożnik zewnętrzny, SA 7002 A/SI 7001 A/SA 7002 D/SI 7001 D

0882	2944	6509	6513	6517	6530	7033	7044	7052	7065	7067
2099	6504	6512	6516	6529	7031	7035	7051	7056	7066	7076
2382	6508									

Listwy przyściennie, S 3003 E

Narożnik zewnętrzny, SA 7002 E/SI 7001 E

5301	5304	5306	5317	5318	5321	5325	5329
------	------	------	------	------	------	------	------

Jednoskładnikowa masa do spoinowania

0007	1585	5106	5122	5306	6444	6508	6524/7039	6613/1385	7049	7065
0131	2078	5107	5123/6513	5310	6446	6509	6525/7040	6615/2961	7050/2787	7066
0702	2102/2947	5108	5124	5311	6448	6510	6526/2666	7031/6708	7051/2897	7067
0716/5308	2106/2752	5109	5125	5313	6449	6511	6527/7042	7032/2781	7052	7068
0733	2306/0716	5110	5126	5314	6451	6512	6528	7033	7053	7069
0749	2398/2959	5111/5307	5127	5315	6452	6513	6529	7034	7054	7070
0866	2635/2961	5112	5128	5317	6453/6385	6514	6530	7036/2382	7055/2944	7071
0882	2666	5113	5129	5318	6457	6515	6531/4877	7037/2931	7056/2946	7072
0884	2786	5114	5130/6535	5319	6500	6516	6532	7038/2932	7057	7073
1146/1253	2951	5115	5131	5321	6501	6517	6533/2962	7041/2666	7058	7074
1150/1254	4654	5116	5132	5325	6502	6518	6534	7043	7059	7075
1279	5101	5117	5301/7035	5329	6503	6519	6535	7044	7060	7076
1385	5102/2786	5118	5302	6172/2681	6504	6520	6536	7045/2940	7061	7077
1578	5103	5119	5303	6178/6502	6505	6521/0882	6537	7046/2142	7062	7078/0716
1581	5104	5120	5304	6442	6506	6522/2226	6601/1254	7047	7063	
1582	5105	5121	5305/1254	6443	6507	6523	6603/2940	7048	7064	

Program specjalny nora®

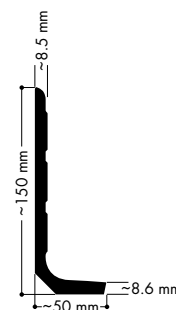
Specjalna oferta profili z różnym przekrojem dla specyficznych instalacji.

W sprawie minimalnych wielkości zamówień prosimy o kontakt.

Prezentowane tutaj profile są wyłącznie przykładami. Na życzenie udostępniamy więcej indywidualnych wzorów.

Listwa nora® S 3014 N

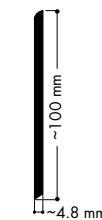
Specjalna listwa do norament® 992 i norament® 992 grano



Listwa nora® S 1013 U

Wysoka na 10 cm listwa cokolowa, również do stosowania z innymi rodzajami wykładzin.

Dostarczane w rolkach po 10 mb



Suchy klej nora®

nora® dryfix 750 · Suchy klej z rolki

Do trwałego klejenia wykładzin norament® i noraplan. Innowacyjny klej, oszczędzający czas, przystępny cenowo i przyjazny dla środowiska. Nadaje się do stosowania w nowych budynkach i przy remontach. Korzyści: 5-krotnie szybszy montaż, możliwość chodzenia po wykładzinie od razu, bezwonny, nieszkodliwy dla środowiska oraz niezawodny dzięki wysokiej sile klejenia.

Art. 6556

nora® profix · Taśmy klejące

nora® profix 50

Do szybkiego montażu listwy S 1023 U

Art. 992

nora® profix 90

Do szybkiego montażu listw S 1024 U, S 3003, a także do formowania cokołów wywijanych na ścianę przy pomocy profili

Art. 993

nora® stepfix 240 · Suchy klej w rolkach

Do szybkiego montażu profili schodowych norament®, dla instalacji schodowych z noskami T 5044 oraz obrzeżami schodowymi nora®.

Art. 907

Sznur termoplastyczny nora® dla noraplan®

Dostępny w kolorach pasujących do wszystkich wykładzin noraplan®.

Jako, że wykładziny noraplan® nie zawierają plastyfikatorów, po ułożeniu nie kurczą się. W związku z powyższym nie ma konieczności spoinowania połączeń. Tylko wykładziny noraplan® acoustic muszą być spoinowane, ze względu na swą wysoką elastyczność. Dla innych wykładzin zalecamy spoinowanie w przypadku instalacji na podłożu wrażliwym na wilgoć, w pomieszczeniach, gdzie stosuje się regularne i intensywne zmywanie na mokro, jak również w obszarach o szczególnych wymaganiach odnośnie higieny lub o wymogach specjalnych, np. w laboratoriach.

Na salach operacyjnych lub innych małych powierzchniach noraplan®, na których połączenia listew cokołowych są wypełniane masą uszczelniającą nora®, można również spoinować krawędzie wykładziny przy pomocy tej samej masy nora®, dla ułatwienia procedury instalacji.

Art. 946

Średnica 4 mm, rolki 100 mb

Jednoskładnikowa masa do spoinowania nora®

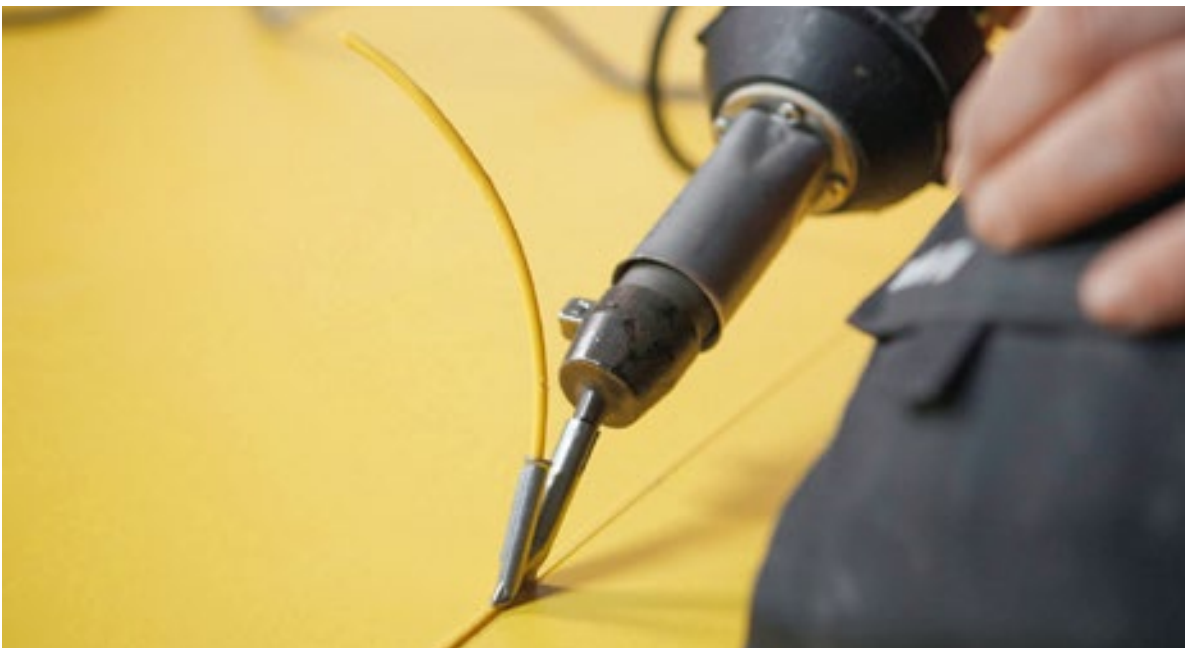
Ponieważ wykładziny norament® i noraplan® nie zawierają plastyfikatorów, po ułożeniu nie kurczą się. W związku z powyższym, za wyjątkiem wykładziny noraplan® ed przewodzącej elektryczność statyczną, nie ma konieczności spoinowania połączeń. Jednakże zaleca się wypełnienie połączeń w przypadku podłoża wrażliwego na wilgoć, w pomieszczeniach narażonych na permanentne działanie wody oraz na obszarach o szczególnych wymaganiach odnośnie higieny. W takich przypadkach zaleca się spoinowanie wszystkich wykładzin norament® i noraplan®.

Art. 928

450 g

Masa dostępna w jednorazowym opakowaniu (w komplecie)
wystarcza na ok. 15 - 18 mb spoiny

Uwaga: Dostępne są u nas: narzędzie do spoinowania (nr art. 116950)
i wosk płynny nora® (nr art. 109914).



nora® pads

nora® pads nadają się zarówno do codziennej pielęgnacji, jak i do intensywnego czyszczenia znacznie zabrudzonych kauczukowych wykładzin podłogowych nora®. Czyszczenie i polerowanie wykonywane jest mechanicznie – tylko przy użyciu wody i bez środków chemicznych. nora® pads mogą być stosowane w większości ogólnodostępnych typów urządzeń czyszczących i są dostępne w różnych wielkościach.



Art. 6688

nora® pad 0 – 10"		Ø 254 mm	jednostka opakowania: 4 sztuki w kartonie
nora® pad 0 – 13"	nora® Pad 0	Ø 330 mm	jednostka opakowania: 4 sztuki w kartonie
nora® pad 0 – 14"	do czyszczenia przy zastosowaniu automatów czyszczących dla strukturyowanych wykładzin podłogowych noraplan® oraz noraplan® uni, noraplan® unita i noraplan® ultra grip:	Ø 356 mm	jednostka opakowania: 4 sztuki w kartonie
nora® pad 0 – 16"		Ø 406 mm	jednostka opakowania: 4 sztuki w kartonie
nora® pad 0 – 17"		Ø 431 mm	jednostka opakowania: 1 lub 4 sztuki w kartonie
nora® pad 0 – 20"	Do polerowania wykładzin podłogowych maszyną High Speed po czyszczeniu dla strukturyowanych wykładzin podłogowych noraplan® oraz noraplan® uni, noraplan® unita i noraplan® ultra grip:	Ø 508 mm	jednostka opakowania: 1 lub 4 sztuki w kartonie

Art. 6627

nora® pad 1 – 10"		Ø 254 mm	jednostka opakowania: 4 sztuki w kartonie
nora® pad 1 – 13"	nora® Pad 1	Ø 330 mm	jednostka opakowania: 4 sztuki w kartonie
nora® pad 1 – 14"	do czyszczenia przy zastosowaniu automatów czyszczących dla gładkich wykładzin podłogowych noraplan® oraz wykładzin norament® o strukturze młotkowanej lub typu carré:	Ø 356 mm	jednostka opakowania: 4 sztuki w kartonie
nora® pad 1 – 16"		Ø 406 mm	jednostka opakowania: 4 sztuki w kartonie
nora® pad 1 – 17"		Ø 431 mm	jednostka opakowania: 1 lub 4 sztuki w kartonie
nora® pad 1 – 20"	Do polerowania wykładzin podłogowych maszyną High Speed po czyszczeniu dla gładkich wykładzin podłogowych noraplan® oraz wykładzin norament® o strukturze młotkowanej lub typu carré:	Ø 508 mm	jednostka opakowania: 1 lub 4 sztuki w kartonie

Art. 6628

nora® pad 2 – 17"	nora® Pad 2	Ø 431 mm	jednostka opakowania: 1 lub 4 sztuki w kartonie
	do czyszczenia okresowego oraz intensywnego przy użyciu maszyny jednotarczowej dla gładkich wykładzin podłogowych noraplan® oraz wykładzin norament® o strukturze młotkowanej lub typu carré:		

Art. 6629

nora® pad 3 – 17"	nora® Pad 3	Ø 431 mm	jednostka opakowania: 1 sztuki w kartonie
	do intensywnego czyszczenia znacznie zanieczyszczonych i porysowanych wykładzin podłogowych przy użyciu maszyny jednotarczowej dla gładkich wykładzin podłogowych noraplan® oraz wykładzin norament® o strukturze młotkowanej lub typu carré:		



Architektura pełna życia Intarsje

Zachęcamy do wykonania intarsji zgodnie z własną fantazją. W naszym centrum intarsji opracowujemy pliki graficzne i wszystkie formaty CAD, które nam Państwo dostarczycie. Nasza nowoczesna, ultradźwiękowa maszyna do wycinania zrealizuje prawie każdy motyw z wykorzystaniem stu-procentowo pasujących do siebie elementów, które mogą być ułożone bez spoin. Dla zapewnienia bezproblemowego ułożenia, dostarczamy intarsje wstępnie konfekcjonowane. Intarsje o dużych rozmiarach dostarczane są we fragmentach 1,6 x 1,2 m, wraz ze szczegółowym planem ułożenia.



Wykładziny nora® to szerokie pole dla indywidualnych rozwiązań aranżacyjnych.



noraplan® signa



noramenti® 926 satura



noramenti® 926 grano



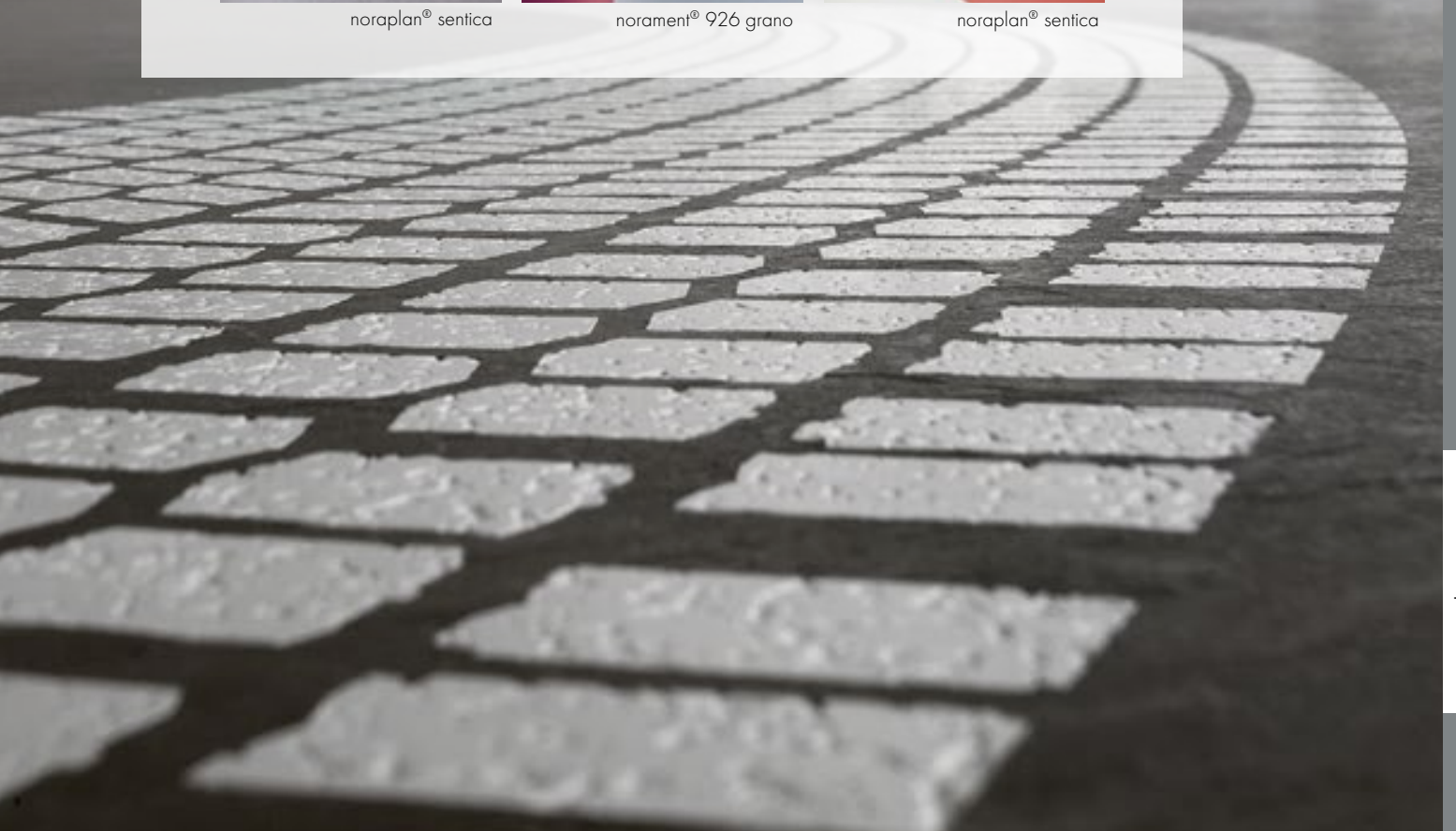
noraplan® sentica



noramenti® 926 grano



noraplan® sentica



	Metoda badań	Wymagania	Średnie wyniki testów z bieżącej produkcji			
			926	926 grano 926 sabura 926 arago	825	992 992 grano
Zgodność z certyfikatem CE	EN 14 041		Producent: nora systems GmbH, D-69469 Weinheim			
DoP-Nr.	EN 14 041		0021		0004	0023
Przewodność cieplna	EN 10 456	$\lambda = 0,17 \text{ W/(m}\cdot\text{K)}$	Spełnione			
Antypoślizgowość	EN 13 893	DS	Spełnione			
Reakcja na ogień	EN 13 501-1	Nieklejona	C _p s1		C _p s1	C _p s2
Reakcja na ogień	EN 13 501-1	Klejona na podłożu mineralnym	B _p s1		B _p s1	C _p s1
Charakterystyki wg EN 1817/EN 12 199						
Grubość	EN ISO 24 346	Średnia wartość $\pm 0,20 \text{ mm}$ wartości nominalnej EN 12 199	4 mm		3,2 mm	9 mm (Art. 1956)
		Średnia wartość $\pm 0,15 \text{ mm}$ wartości nominalnej EN 1817		3,5 mm		9 mm (Art. 1955)
Stabilność wymiarów	EN ISO 23 999	$\pm 0,4 \%$	$\pm 0,3 \%$			
Wytrzymałość na rozdarcie	ISO 34-1, procedura B, metoda A	Średnia wartość $\geq 20 \text{ N/mm}$	35 N/mm	35 N/mm	30 N/mm	40 N/mm
Oporność na przypalenie papierosem	EN 1399	Procedura A (gasz. niedo.) \geq poziom 4 Procedura B (palenie) \geq poziom 3	Spełnione			
Giętkość	EN ISO 24 344, procedura A	Średnica trzpienia 20 mm, brak pęknięć	Spełnione			
Twardość	ISO 7619	$\geq 70 \text{ Shore A}$ (EN 12 199) $\geq 75 \text{ Shore A}$ (EN 1817)	82 Shore A	82 Shore A	87 Shore A	70 Shore A
Wgniecenie cząstkowe	EN ISO 24 343	Średnia wartość $\leq 0,25 \text{ mm}$ przy grubości $\geq 3,0 \text{ mm}$ Średnia wartość $\leq 0,20 \text{ mm}$ przy grubości $< 3,0 \text{ mm}$	0,15 mm	0,15 mm	0,15 mm	0,30 mm
Oporność na ścieranie przy 5 N ciężaru dodatkowego	ISO 4649, procedura A	$\leq 250 \text{ mm}^3$	115 mm ³	115 mm ³	130 mm ³	90 mm ³
Oporność kolorów na światło sztuczne	ISO 105-B02, procedura 3, warunki badań 6.1 a)	Co najmniej poziom 6 na skali niebieskiej \geq poziom 3 na skali szarości (= 350 MJ/m ²)	Skala szarości \geq poziom 3 według ISO 105-A02			
Klasyfikacja	EN ISO 10 874	Mieszkania/Pomieszczenia handlowo-usługowe/ Pomieszczenia przemysłowe	23/34/43	23/34/43	23/32/41	23/34/43
Dodatkowe właściwości techniczne						
Toksyczność gazów pożarowych	DIN 53 436		Gazy karbonizacyjne są nietoksyczne		-	-
Właściwości antypoślizgowe	DIN 51 130	Według BGR 181	R 9	R 9 926 grano/Art. 1880 = R 9 926 grano/Art. 1870 = R 10 arago = R 10	R 9	R 9
	DIN 51 097		A	926 grano/Art. 1870 = A, B arago = A, B	-	-
Tłumienność krokowa	ISO 10 140-3		12 dB	10 dB	9 dB	15 dB
Wpływ chemikaliów	EN ISO 26 987		Odporna w zależności od koncentracji i czasu ekspozycji*			
Właściwości izolacji elektrycznej	IEC 60 093, VDE 0303 T.30		$> 10^{10} \text{ Ohm}$			
Elektryzowanie się podczas	EN 1815		Antystatyczna, powstawanie ładunków w przypadku podszew gumowych $\leq 2 \text{ kV}$			
Wpływ kółek na powierzchnię wykładziny	EN 425		Odpowiednie dla stosowania dla kół typu W, zgodnie z EN 12 529			

* W przypadku zwiększonego wpływu olejów, smarów, zasad i innych agresywnych chemikaliów - prosimy o kontakt.

EN 1817: Specyfikacja dla homogenicznych i heterogenicznych gładkich wykładzin elastomerowych
EN 12 199: Specyfikacja dla homogenicznych i heterogenicznych wyprofilowanych wykładzin elastomerowych

Odchylenia kolorystyczne spowodowane pochodzeniem z różnych partii, jak również zmianami technicznymi, w celu udoskonalenia produktu, muszą zostać zaakceptowane.

noraplan®

	Metoda badań	Wymagania	Średnie wyniki testów z bieżącej produkcji					
			uni 2,0 mm	eco 2,0 mm semita 2,0 mm signa 2,0 mm stone 2,0 mm valua 2,0 mm lona 2,0 mm	unita 2,0 mm	ultra grip 2,0 mm	semita 3,0 mm signa 3,0 mm valua 3,0 mm	semita acoustic signa acoustic stone acoustic
Zgodność z certyfikatem CE	EN 14 041		Producent: nora systems GmbH, D-69469 Weinheim					
DoP-Nr.	EN 14 041		0018	0016	0010	0016	0017	
Przewodność cieplna	EN 10 456	$\lambda = 0,17 \text{ W}/(\text{m}\cdot\text{K})$	Spełnione					
Antypoślizgowość	EN 13 893	DS	Odpowiednia dla systemów ogrzewania podłogowego					
Reakcja na ogień	EN 13 501-1	Nieklejona	Spełnione					
Reakcja na ogień	EN 13 501-1	Klejona na podłożu mineralnym	B _F s1	B _F s1 Klejona	C _F s1	B _F s1 Klejona	C _F s1	
Reakcja na ogień	EN 13 501-1	Klejona na podłożu mineralnym	B _F s1	B _F s1	C _F s1	B _F s1	B _F s1	
Charakterystyki wg EN 1817/EN 1816								
Grubość	EN ISO 24 346	Średnia wartość bez podbicia piankowego $\pm 0,15 \text{ mm}$	2,0 mm	2,0 mm	2,0 mm	3,0 mm	-	
		Średnia wartość z podbiciem piankowym $\pm 0,20 \text{ mm}$	-	-	-	-	4,0 mm	
Stabilność wymiarów	EN ISO 23 999	$\pm 0,4 \%$	$\pm 0,3 \%$					
Odporność na przypalenie papierosem	EN 1399	Procedura A (gasz. niedo.) \geq poziom 4 Procedura B (palenie) \geq poziom 3	Spełnione					
Giętkość	EN ISO 24 344, procedura A	Średnica trzpienia 20 mm, brak pęknięć	Spełnione		Niespełnione	Spełnione	-	Spełnione
Twardość	ISO 7619	$\geq 75 \text{ Shore A}$	94 Shore A	92 Shore A	92 Shore A	92 Shore A	85 Shore A	
Wgniecenie cząstkowe	EN ISO 24 343	Średnia wartość $\leq 0,15 \text{ mm}$ przy grubości $< 2,5 \text{ mm}$	0,05 mm	0,05 mm	0,05 mm	-	-	
		Średnia wartość $\leq 0,20 \text{ mm}$ przy grubości $\geq 2,5 \text{ mm}$	-	-	-	0,05 mm	-	
		acoustic: Średnia wartość $\leq 0,25 \text{ mm}$	-	-	-	-	0,25 mm	
Odporność na ścieranie przy 5 N ciężaru dodatkowego	ISO 4649, procedura A	$\leq 250 \text{ mm}^3$	130 mm ³	150 mm ³	90 mm ³	150 mm ³	130 mm ³	
Odporność kolorów na światło sztuczne	ISO 105-B02, procedura 3, warunki badań 6.1 a)	Co najmniej poziom 6 na skali niebieskiej \geq poziom 3 na skali szarości ($= 350 \text{ MJ}/\text{m}^2$)	Skala szarości \geq poziom 3 według ISO 105-A02					
Klasyfikacja	EN ISO 10 874	Mieszkania/Pomieszczenia handlowo-usługowe/ Pomieszczenia przemysłowe	23/34/42	23/34/42	23/34/42	23/34/43	23/33/-	
Dodatkowe właściwości techniczne								
Toksyczność gazów pożarowych	DIN 53 436		Gazy karbonizacyjne są nietoksyczne					
Właściwości antypoślizgowe	DIN 51 130	Według BGR 181	R 9	stone Art. 149/249 + signa Art. 1690/2690: R 10 Inne: R 9	R 11	R 9	stone acoustic: R 10 Inne: R 9	
	DIN 51 097		-	stone Art. 149/249 + signa Art. 1690/2690: A; B	A; B; C	-	-	
	BS 7976 TRRL Pendulum		-	-	36+ Na mokro i sucho	-	-	
	SATRA TM 144		-	-	Na mokro: > 0,6 Na sucha: > 0,45	-	-	
Źmienność krokowa	ISO 10 140-3		6 dB	6 dB	7 dB	8 dB	20 dB	
Wpływ chemikaliów	EN ISO 26 987		Odporna w zależności od koncentracji i czasu ekspozycji*					
Właściwości izolacji elektrycznej	IEC 60 093, VDE 0303 T.30		$> 10^{10} \text{ Ohm}$					
Elektryzowanie się podczas	EN 1815		Antystatyczna, powstawanie ładunków w przypadku podszew gumowych $< 2 \text{ kV}$					
Wpływ kółek na powierzchnię wykładziny	EN 425		Odpowiednie dla stosowania dla kół typu W, zgodnie z EN 12 529					

* W przypadku zwiększonego wpływu olejów, smarów, zasad i innych agresywnych chemikaliów - prosimy o kontakt.

EN 1817: Specyfikacja dla homogenicznych i heterogenicznych gładkich wykładzin elastomerowych

EN 1816: Specyfikacja dla homogenicznych i heterogenicznych gładkich wykładzin elastomerowych z warstwą pianki

Odchylenia kolorystyczne spowodowane pochodzeniem z różnych partii, jak również zmianami technicznymi, w celu udoskonalenia produktu, muszą zostać zaakceptowane.

nora[®] nTx

	Norma kontroli	Wymagania	Uśrednione wartości kontrolne bieżącej produkcji			
			noraplan [®] eco nTx** sentica nTx sigma nTx stone nTx** unita nTx** valua nTx** lona nTx**	noraplan [®] uni nTx**	noraplan [®] ultra grip nTx**	norament [®] 926 grano nTx 926 natura nTx 926 arago nTx
Zgodność CE	EN 14 041		Producent: nora systems GmbH, D-69469 Weinheim			
Nr DoP	EN 14 041		0027	0028	0029	0031
Przewodność cieplna	EN 10 456	$\lambda = 0.17 \text{ W/(m·K)}$	spełnione			
Współczynnik tarcia posuwistego	EN 13 893	DS	spełnione			
Klasa palności	EN 13 501-1		C _s -1, przyklejone	B _s -1, przyklejone	C _s -1, przyklejone	C _s -1, przyklejone

Właściwości według normy EN 1817

Grubość wykładziny	EN ISO 24 346	Średnia wartość ± 0,15 mm wartości nominalnej EN 1817	2,1 mm lub 3,1 mm**	2,1 mm	2,1 mm	3,6 mm
Zachowanie wymiarów	EN ISO 23 999	± 0,4 %	± 0,3 %			
Odporność na żar papierosowy	EN 1399	Metoda A (zgaszony) ≥ poziom 4 Metoda B (zapalony) ≥ poziom 3	spełnione			
Giętkość (elastyczność)	EN ISO 24 344, metoda A	Średnica trzpienia 20 mm; brak powstawania rys	spełnione (wyjątek: unita nTx)	spełnione		
Twardość	ISO 7619	≥ 75 Shore A	92 Shore A	94 Shore A	92 Shore A	82 Shore A
Pozostały odcisk	EN ISO 24 343	noraplan [®] nTx: Wartość średnia ≤ 0,15 mm przy grubości < 2,5 mm Wartość średnia ≤ 0,20 mm przy grubości ≥ 2,5 mm norament [®] nTx: Wartość średnia ≤ 0,25 mm przy grubości ≥ 3,0 mm Wartość średnia ≤ 0,20 mm przy grubości < 3,0 mm	0,11 mm	0,10 mm	0,15 mm	0,24 mm
Odporność na ścieranie przy 5 N ciężaru dodatkowego	ISO 4649, procedura A	≤ 250 mm ³	150 mm ³	130 mm ³	90 mm ³	115 mm ³
Trwałość kolorów w przypadku sztucznego światła	ISO 105-B02, metoda 3, warunki kontroli 6.1 a)	Przynajmniej poziom 6 skali określenia błękitu ≥ poziom 3 skali określenia szarości (= 350 MJ/m ²)	Skala określenia szarości ≥ poziom 3 zgodnie z normą ISO 105-A02			

Dodatkowe dane techniczne

Ciężar powierzchniowy	EN ISO 23 997		2,1 mm: ~ 3,36 kg/m ² 3,1 mm: ~ 5,08 kg/m ²	~ 3,55 kg/m ²	~ 3,30 kg/m ²	~ 5,40 kg/m ²
Odporność na dalsze rozzerwanie	ISO 34-1, metoda B, rodzaj pracy A		n. a.	n. a.	n. a.	35 N/mm
Antypoślizgowość	DIN 51 130		R 9* R 10* (powierzchnia załamująca refleksy)	R 9*	R 11*	R 9* R 10* (arago nTx)
Wartość dotycząca redukcji odgłosu kroków	ISO 10 140-3		2,1 mm: 3 dB 3,1 mm: 4 dB	3 dB	3 dB	8 dB
Odporność na chemikalia	EN ISO 26 987	W zależności od koncentracji i czasu działania	Odporne ⁽¹⁾			
Właściwości elektrostatyczne podczas chodzenia	EN 1815		Antystatyczna Naładowanie w przypadku podszew gumowych < 2 kV			
Wpływ kółek na powierzchnię wykładziny	EN 425		Odpowiednie dla stosowania dla kół typu W, zgodnie z EN 12 529			

Właściwości palne / w razie powstania dymu

Spełnia wymagania

Właściwości palne	EN 13 501-1	EN 45 545	C _s -1, przyklejone	B _s -1, przyklejone	C _s -1, przyklejone	C _s -1, przyklejone
Właściwości palne	EN 13 501-1	Poziomy zagrożenia (Hazard Level)	H L1*	nd.		
Właściwości palne	ASTM E-648 / ISO 9239-1	Federal Railroad Administration	Klasa 1 (≥ 0,50 W/cm ²)*	nd.		
Dymoszczelność	ASTM E-662		Po 1,5 minuty ≤ 100, Po 4 minutach ≤ 200*	nd.		

Właściwości kleju

Opis		Klej topliwy			
Gęstość		ok. 0,92 g/cm ³			
Zakres uplastycznienia	Kofler Heizbank	ok. 105 °C			
Lepkość		45 000 mPas w 170 °C do 13 000 mPas w 190 °C			
Zawartość ciał stałych		87 %			
VOC		0 %			

* Sprawdzono / certyfikowano przez niezależny instytut kontroli.

** Minimalna ilość dostępna.

⁽¹⁾ W przypadku wzmożonego oddziaływania olejów, smarów, kwasów, zasad i innych agresywnych chemikaliów należy zasięgnąć dodatkowej informacji.

EN 1817: Specyfikacja dla homogenicznych i heterogenicznych gładkich wykładzin elastomerowych

Zastrzegamy sobie prawo do wprowadzania odchyłań kolorystycznych, uwarunkowanych procesem produkcyjnym oraz zmian technicznych, które mają za zadanie ulepszenie produktów.

nora[®] ESD-Kauczukowe wykładziny podłogowe

	Metoda badań	Wymagania	Średnie wyniki testów z bieżącej produkcji				
			norament [®]		noraplan [®]		
			928 grano ed	927 grano ec	senitca ed 2,0 mm signa ed 2,0 mm stone ed 2,0 mm	senitca ed 3,0 mm signa ed 3,0 mm	astro ec
Zgodność z certyfikatem CE	EN 14 041		← Producent: nora systems GmbH, D-69469 Weinheim →				
DaP-Nr.	EN 14 041		0005	0022	0001	0001	0036
Przewodność cieplna	EN 10 456	$\lambda = 0,17 \text{ W/(m·K)}$	← Spełnione →				
Antypoślizgowość	EN 13 893	DS	← Odpowiednia dla systemów ogrzewania podłogowego →				
Zachowania elektryczne	EN 1081	$ed \leq 10^6 \text{ Ohm}$	Spełnione		← Spełnione →		
		$ec \leq 10^6 \text{ Ohm}$		Spełnione			Spełnione
Reakcja na ogień	EN 13 501-1	Nieklejona	C _{es1} , klejona	C _{es2}	← C _{es1} →		
Reakcja na ogień	EN 13 501-1	Klejona na podłożu mineralnym	C _{es1}	C _{es1}	← B _{es1} →		C _{es1}

Charakterystyki wg EN 1817

Grubość	EN ISO 24 346	Średnia wartość $\pm 0,15$ mm wartości nominalnej EN 1817	3,5 mm	3,5 mm	2,0 mm	3,0 mm	2,0 mm
Stabilność wymiarów	EN ISO 23 999	$\pm 0,4 \%$	← $\pm 0,3 \%$ →				
Wytrzymałość na rozdarcie	ISO 34-1, procedura B, metoda A	Średnia wartość ≥ 20 N/mm	45 N/mm	30 N/mm	-		
Oporność na przypalanie papierosem	EN 1399	Procedura A (gasz. niedo.) \geq poziom 4 Procedura B (palenie) \geq poziom 3	← Spełnione →				
Giętkość	EN ISO 24 344, procedura A	Średnica trzpienia 20 mm, brak pęknięć	← Spełnione →			-	Spełnione
Twardość	ISO 7619	≥ 75 Shore A (EN 1817)	84 Shore A	90 Shore A	← 95 Shore A →		
Wgniecenie cząstkowe	EN ISO 24 343	Średnia wartość $\leq 0,15$ mm przy grubości $< 2,5$ mm	-		0,05 mm		
		Średnia wartość $\leq 0,20$ mm przy grubości $\geq 2,5$ mm	0,05 mm		-		
Oporność na ścieranie przy 5 N ciężaru dodatkowego	ISO 4649, procedura A	≤ 250 mm ³	80 mm ³	70 mm ³	150 mm ³		150 mm ³
Oporność kolorów na światło sztuczne	ISO 105-B02, procedura 3, warunki badań 6.1 a)	Co najmniej poziom 6 na skali niebieskiej \geq poziom 3 na skali szarości (= 350 MJ/m ²)	← Skala szarości \geq poziom 3 według ISO 105-A02 →				
Klasyfikacja	EN ISO 10 874	Mieszkania/Pomieszczenia handlowo-usługowe/Pomieszczenia przemysłowe	23/34/43		23/34/42	23/34/43	23/34/42

Dodatkowe właściwości techniczne

Toksyczność gazów pożarowych	DIN 53 436		Gazy karbonizacyjne są nietoksyczne	-	Gazy karbonizacyjne są nietoksyczne		
Właściwości antypoślizgowe	DIN 51 130	Według BGR 181	R 9		stone ed: R 10 Inne: R 9	R 9	
Tłumienność krokowa	ISO 10 140-3		10 dB	10 dB	6 dB	7 dB	6 dB
Wpływ chemikaliów	EN ISO 26 987		← Odporna w zależności od koncentracji i czasu ekspozycji* →				
Wpływ wózków widłowych	EN 425		← Odpowiednie w przypadku stosowania wózków widłowych typu W, zgodnie z EN 12 529 →				

Właściwości elektryczne**

Rezystancja uziemienia obszaru chronionego elektrostatycznie	ESD STM 7.1/ IEC 61 340-4-1	Pomiar wykładziny przy 23°C (± 2 °C) i $\geq 25 \%$ wilgotność względna powietrza (= wilg. wzgl.)	$10^6 - 9 \times 10^7 \text{ Ohm}$	$< 10^6 \text{ Ohm}$	$10^6 - 9 \times 10^7 \text{ Ohm}$	$< 10^6 \text{ Ohm}$
		Pomiar wykładziny przy 23°C (± 2 °C) oraz $< 25 \%$ wilgotność względna powietrza (= wilg. wzgl.) zainstal. na właściwie zbud. podłożu	$10^6 - 10^9 \text{ Ohm}^{***}$	$< 10^6 \text{ Ohm}$	$10^6 - 10^9 \text{ Ohm}^{***}$	$< 10^6 \text{ Ohm}$
Rezystancja uziemienia/ Rezystancja uziemienia obszaru chronionego elektrostatycznie	ESD STM 97.1/ IEC 61 340-4-5	Dla systemu podłogowego/buty przewodzące ($R < 5 \times 10^6 \text{ Ohm}$) Pomiar wykładziny przy 23°C (± 2 °C) i $\geq 25 \%$ wilgotność względna powietrza (= wilg. wzgl.)	$\leq 3,5 \times 10^7 \text{ Ohm}$	$< 3,5 \times 10^7 \text{ Ohm}$	$\leq 3,5 \times 10^7 \text{ Ohm}$	$< 3,5 \times 10^7 \text{ Ohm}$
Wytworzenie ładunków na ciełe	ESD STM 97.2 IEC 61 340-4-5	Badane przy zdefiniowanym obuwii przewodzącym przy 23°C wilgotności względna powietrza 12% (= wilg. wzgl.)	← $< 10 \text{ V}$ →			
Rezystancja uziemienia	EN 1081		$10^6 - 9 \times 10^7 \text{ Ohm}$	$< 10^6 \text{ Ohm}$	$10^6 - 9 \times 10^7 \text{ Ohm}$	$< 10^6 \text{ Ohm}$
Rezystancja izolacyjna	VDE 0100 - 600		$\geq 1 \times 10^9 \text{ Ohm}$	-	$\geq 5 \times 10^8 \text{ Ohm}$	$\geq 1 \times 10^9 \text{ Ohm}$

* W przypadku zwiększonego wpływu olejów, smarów, zasad i innych agresywnych chemikaliów - prosimy o kontakt.

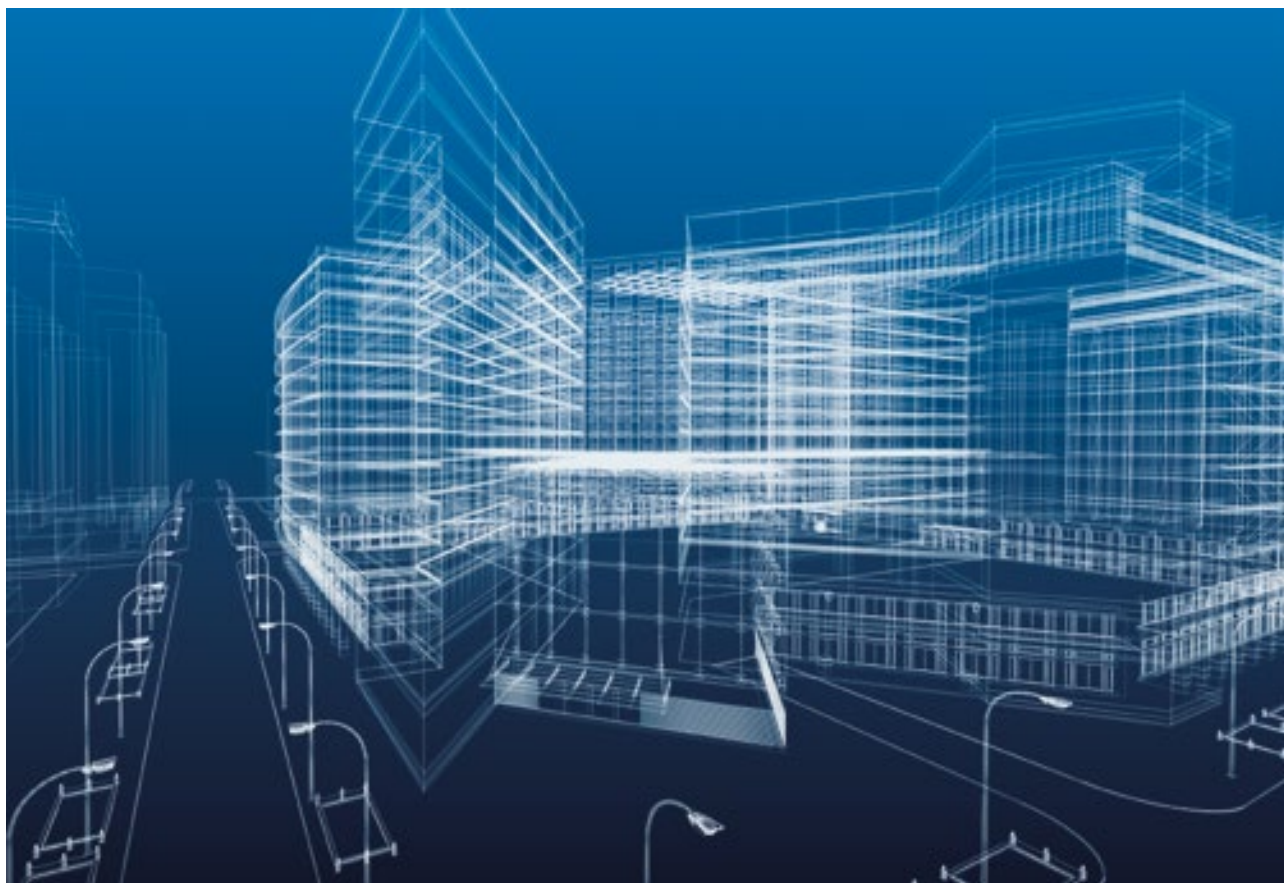
** Jeśli zainstalowana w wersji rozpraszającej energię elektryczną i przewodzącej zgodnie z naszą instrukcją instalacji i według zaleceń producenta kleju.

Zastosowany klej musi posiadać stały opór $R < 3 \times 10^3 \text{ Ohm}$ zgodnie z EN 13 415.

*** Jeśli można spodziewać się występowania skrajnie niskich wartości wilgotności (wilgotność względna powietrza $< 25 \%$ (= wilg. wzgl.)), prosimy o kontakt z firmą nora systems GmbH, Obsługa Techniczna, w celu uzyskania porady.

EN 1817: Specyfikacja dla homogenicznych i heterogenicznych gładkich wykładzin elastomerowych

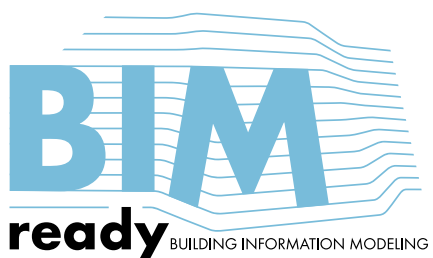
Odchylenia kolorystyczne spowodowane pochodzeniem z różnych partii, jak również zmianami technicznymi, w celu udoskonalenia produktu, muszą zostać zaakceptowane.



Modelowanie informacji o budynkach i budowlach (BIM)

Modelowanie informacji o budynkach i budowlach (Building Information Modeling, BIM) to metoda optymalizacji planowania, budowy i zarządzania budynkami w oparciu o odpowiednie oprogramowanie. Wszystkie istotne dane dotyczące materiałów i konstrukcji są w sposób cyfrowy pozyskiwane, zarządzane, łączone i sieciowane. Umożliwia to szybki dostęp do ogromnej ilości dodatkowych informacji, które są bezpośrednio przypisane do montowanych materiałów. Informacje

te można wykorzystywać przez cały okres użytkowania budynku, od dokumentacji związanej z planowaniem, poprzez zarządzanie kosztami i projektem, do jego funkcjonowania. Każdy z planujących tworzy własny, specyficzny dla danej branży model, który scala się z innymi, poszczególnymi modelami, by ostatecznie utworzyć całościowy projekt.



Do pracy w ramach BIM konieczne jest specjalne oprogramowanie. AUTODESK® Revit® i GRAPHISOFT® ArchiCAD to dwa spośród wiodących narzędzi umożliwiających stosowanie planowania BIM i generowanie wirtualnego modelu budynku. W przypadku obu programów pliki dotyczące standardowych wykładzin podłogowych norament i noraplan wymagane do planowania można pobrać z naszej strony internetowej. Dodatkowo ArchiCAD umożliwia uwzględnienie w planowaniu naszych profili schodowych norament.

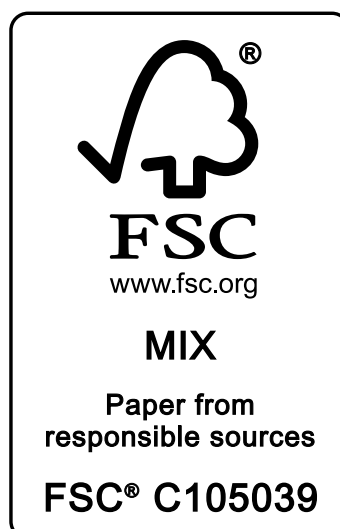
Uwaga:

Wykładziny norament® i noraplan® zostały zaprojektowane tylko do użytku wewnętrznego i nie mogą być stosowane na zewnątrz lub w pomieszczeniach bardzo wilgotnych. Szczegóły zawarte w niniejszej broszurze mają znaczenie wyłącznie informacyjne i dotyczą zaprezentowanych produktów. Przedstawione informacje nie obejmują wszystkich możliwych warunków, w których nasze wykładziny mogą się znaleźć. Prosimy o kontakt w przypadku, gdy warunki użytkowania są szczególnie uciążliwe (np. silne promieniowanie UV, działanie substancji chemicznych lub innych agresywnych środków).

Z przyjemnością dostarczymy próbki naszych wykładzin, w celu poddania ich indywidualnym badaniom.

Zastrzegamy sobie prawo do zmian technicznych właściwości naszych wyrobów w ramach bieżącego procesu doskonalenia produktu.

Przedruk zarówno w całości jak i w części, bez zgody firmy nora systems GmbH, Weinheim, jest zabroniony. Wydrukowano w 100 % na papierze nie chlorowanym.



Wyłączny Importer i Dystrybutor w Polsce
BONITA HAH Sp.z o.o. Sp.k.

Stary Rynek 76/3 | 61-772 Poznań

Tel.: +48 61 852 32 84 | Fax: +48 61 853 18 02

E-Mail: nora@bonita.net.pl

www.bonita.net.pl

nora systems GmbH

Höhnerweg 2-4 | 69469 Weinheim, Niemcy

Tel.: +49 (0) 6201 - 80 66 33

E-Mail: info-pl@nora.com

www.nora.com | pl.nora.com