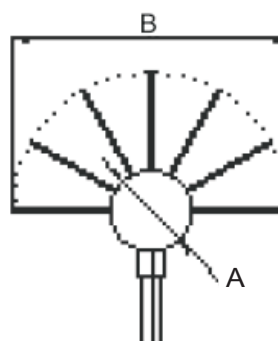


## Seria dysz PF-6400 Dandelion półkula

### Opis produktu/ zastosowanie:

Dysza sferyczna pozwalająca uzyskać efekt sfery (kształt półkuli) wytworzonej poprzez poszczególne dyski wodne rozchodzące się promieniście z centrum - efektem dodatkowym jest ewaporacja (odparowywanie), skutkująca schłodzeniem obszaru, na którym zainstalowana jest fontanna  
- wykonanie z brązu i precyzyjnie obrabianego mosiądzu



### Dane techniczne:

MODEL	PRZYŁĄCZE	WYMIAR B ŚREDNICA ZEWN.(m.)	WYMIAR A ŚREDNICA WEWN.PIASTY (mm)	ILOŚĆ RAMION	ŚREDNICA KULI (cm)	l/min.	WYSOKOŚĆ SŁUPA WODY (m.)
PF-6442	2 1/2"	1,00	204	35	92	370	10
PF-6444	2 1/2"	1,20	204	40	122	450	10
PF-6446	4"	2,00	254	70	183	800	15