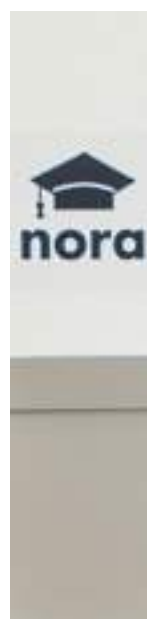




KAUCZUKOWE WYKŁADZINY PODŁOGOWE I AKCESORIA 2021

nora[®]
by **Interface**[®]





Wykładziny podłogowe od ekspertów w zakresie zrównoważonego rozwoju, funkcjonalności i designu

Naszą motywacją jest idea tworzenia wyjątkowych i dopasowanych do potrzeb klienta rozwiązań z zakresu podłóg, które wytrzymają najbardziej zróżnicowane i intensywne obciążenia. Umożliwia nam to zastosowanie idealnego tworzywa o doskonałych właściwościach - wysokiej jakości kauczuku. Kauczuk mieszamy z minerałami pochodzenia naturalnego i innego rodzaju składnikami, takimi jak przyjazne środowisku pigmenty tworząc półprodukt, następnie poddajemy go procesowi wulkanizacji w wysokiej temperaturze i pod wysokim ciśnieniem. Ten proces nadaje naszym wykładzinom ich stałe właściwości elastyczne i ekstremalnie odporną powierzchnię.

Ponadto wykładziny podłogowe nora charakteryzują właściwości antypoślizgowe i wysoka odporność ognio-wa (zgodnie z normą EN 13501), wykazują one też wyjątkowe właściwości ergonomiczne i pochłaniają odgłosy kroków. Ponadto, są wolne od plastifikatorów ftalanu i nie potrzebują powlekania. Są to właściwości wy-soko cenione przez naszych klientów z wielu różnych branż.

Z tego względu wykładziny podłogowe nora można znaleźć w każdym zakątku świata, na przykład w:

- Szpitalach i ośrodkach opiekuńczych. Tutaj są one stosowane w wysoce sterylnych obszarach, które podlega-ją najsurowszym wymaganiom higienicznym, np. w salach operacyjnych, ale także w salach pacjentów, aby stworzyć komfortowe, sprzyjające leczeniu środowisko.
- Szkoły, uniwersytety i przedszkola - obiekty, które również są intensywnie uczęszczane, a dodatkowo wyma-gają dobrej jakości powietrza.
- Lotniska i pojazdy kolejowe - obszary, które są odwiedzane przez miliony ludzi na co dzień i dlatego muszą spełniać najwyższe wymagania w zakresie trwałości, odporności na poślizg i bezpieczeństwa pożarowego.
- Biura, budynki administracji i obiekty przemysłowe muszą spełniać szczególne przepisy i normy.

Spełnianie wymagań naszych klientów i partnerów to kwestia, której poświęcamy szczególną uwagę. Chcemy zagwarantować, że decydując się na wykładziny podłogowe nora®, dokonaliście właściwego wyboru nie tylko na dziś, ale także na najbliższą i odległą przyszłość. Jest to dla nas wyzwanie, któremu jesteśmy w stanie sprostać!

SPIS TREŚCI

Wykładziny podłogowe norament® 12 – 25

Wykładziny podłogowe noraplan® 26 – 47

Wykładziny specjalne nora® 48 – 65

nora® Rozwiązania schodowe 66 – 77

Profile schodowe norament® 66 – 73

Akcesoria schodowe nora® 74 – 77

nora® install 78 – 87

nora® nTx 78 – 80

nora one® 81 – 83

Akcesoria nora® 84 – 87

nora® clean 88 – 89

nora® pads 88 – 89

nora 4you 90 – 93

Intarsje 90 – 91

Panele i płytki 92

Kolory specjalne 93

Dane techniczne 94 – 98

○ Interface

Interface, Inc. to producent podłóg o zasięgu globalnym specjalizujący się w neutralnych pod względem emisji dwutlenku węgla płytkach dywanowych i elastycznych wykładzinach, w tym luksusowych panelach winylowych (LVT) i kauczukowych wykładzinach nora®.

Interface pomaga swoim klientom stworzyć wysokowydajne przestrzenie wewnętrzne, które sprzyjają komfortowi, produktywności i kreatywności oraz zachowaniu równowagi naszej planety. W ramach naszej misji - Climate Take Back™ - zapraszamy zainteresowane strony do współpracy i podejmowania działań w sposób sprzyjający odnowie środowiska i tworzeniu odpowiedniego dla życia klimatu.

Dowiedz się więcej na temat Interface na stronach interface.com i blog.interface.com oraz o programie Carbon Neutral Floors™ na stronie interface.com/carbonneutral.

Interface uzupełnia swoje portfolio produktami firmy nora, dając klientom więcej możliwości realizacji zapotrzebowania w zakresie podłóg w niekończących się zastosowaniach komercyjnych. Razem możemy stworzyć piękne, funkcjonalne przestrzenie, które mają pozytywny wpływ na życie ludzi i na naszą planetę.



Interface + nora

Razem Interface i nora dają Ci jedyną na rynku możliwość wyposażenia każdego obszaru budynku w oparciu o jedno źródło. Pomożemy Ci znaleźć idealne rozwiązania podłogowe o funkcjonalnościach wymaganych w różnych przestrzeniach – od sali lekcyjnej do sali konferencyjnej przez powierzchnie handlowe i przestrzenie publiczne aż po klatki schodowe, laboratoria i sale operacyjne.

Posiadamy gamę produktów i wiedzę na temat zastosowań, które pomogą Ci znaleźć dokładnie to, czego potrzebujesz, tam gdzie tego potrzebujesz. Nie możemy się doczekać, aby pomóc Ci to znaleźć.



Carbon Neutral Floors™

Na drodze ku realizacji naszego 25-letniego zobowiązania w zakresie rozważonego rozwoju Interface obróło holistyczne podejście do neutralności węglowej obejmujące nie tylko emisje CO₂ w procesie produkcji, ale też te generowane przez cały cykl życia produktu. Pod uwagę bierzemy surowce, produkcję, logistykę, utrzymanie i na koniec odbiór i recykling wycofanego z użytku produktu.

W 2018 roku firma uruchomiła program Carbon Neutral Floors™, który jest standardowo oferowany każdemu klientowi, bez dodatkowych kosztów, aby pomóc im w osiągnięciu własnych celów zrównoważonego rozwoju, jednocześnie umożliwiając zmniejszenie skutków emisji generowanych w ramach projektów lub przez wykorzystywane przestrzenie. Za pośrednictwem programu™ Carbon Neutral Floors, Interface oferuje również certyfikaty projektowe, aby udostępnić każdemu klientowi informacje, które pomogą im zrozumieć ślad węglowy swojego zakupu. W przypadku każdego zakupu firma może obliczyć szacowane redukcje emisji dwutlenku węgla i przedstawić je klientowi w formie dokumentacji dotyczącej projektu lub całościowego zakupu.

Jako część Grupy Interface, nora systems GmbH została uwzględniona w programie Carbon Neutral Floors™ w 2019 r., co oznacza, że również kauczukowe wykładziny podłogowe nora® są neutralne emisyjnie* w całym cyklu życia produktu. W rezultacie, całe portfolio produktów Interface - płytki dywanowe, luksusowe płytki winylowe (LVT), a teraz również kauczukowe wykładziny podłogowe nora® są neutralne emisyjnie.

*wykładziny podłogowe nora® są neutralne emisyjnie w całym cyklu życia produktu. Nieustannie pracujemy nad dalszym zmniejszaniem emisji CO₂ w łańcuchu wartości poprzez różne działania. Pozostałe emisje CO₂ kompensujemy przez nabywanie certyfikatów audytowanych projektów redukcji emisji.



Certyfikaty dla przedsiębiorstw i budynków, umowy członkostwa i współpracy

Bardzo poważnie traktujemy nasze zobowiązania wobec środowiska i społeczeństwa. Rozliczne niezależne instytucje potwierdziły to nam w formie różnych certyfikatów i nagród, nie tylko w Niemczech, ale również w innych krajach.

Kryteria zrównoważonego rozwoju stają się coraz ważniejsze w realizacji koncepcji budowlanych. W przypadku przepisów o zamówieniach publicznych są one często obowiązkowym elementem przetargu i mają decydujące znaczenia przy wyborze wykonawcy. Nora pomaga w zdobyciu punktów w ramach systemów oceny zielonych budynków.



Certyfikaty dla budynków

Kauczukowe wykładziny podłogowe nora®, akcesoria nora® i preparaty do układania nora® mogą w znacznym stopniu przyczynić się do uzyskania pozytywnej oceny w zakresie ekologii budynków, certyfikowanych zgodnie z takimi standardami jak DGNB (Deutsche Gesellschaft für Nachhaltiges Bauen), LEED (Leadership in Energy and Environmental Design), BREEAM (BRE Environmental Assessment Method) i innymi.

www.dgnb.de/en/
www.usgbc.org/leed
www.breeam.de/



Członkostwa i certyfikaty korporacyjne

nora systems GmbH utrzymuje wiele owocnych relacji z różnymi instytucjami zajmującymi się zrównoważonym rozwojem. Nasze podejście to: Razem jesteśmy silniejsi, w kwestii ochrony środowiska.

W nora systems zarówno metody produkcji jak i wszystkie surowce spełniają rygorystyczne normy ekologiczne. Produkty nora® posiadają międzynarodowe certyfikaty oraz są regularnie kontrolowane przez niezależne instytucje.

Firma nora systems jest jednym z liderów w branży, który dba o ochronę środowiska i zrównoważony rozwój. Jesteśmy jednym z inicjatorów powstania Niemieckiego Stowarzyszenia Budownictwa Ekologicznego (DGNB) oraz członkiem Amerykańskiego Stowarzyszenia Budownictwa Ekologicznego (USGBC). Nora była pierwszym producentem trwałych wykładzin podłogowych, który zaczął publikować Deklaracje Środowiskowe Produktu (EPD). Jesteśmy też jednym z pierwszych producentów trwałych wykładzin podłogowych, który otrzymał certyfikat ISO 14001 dla własnego systemu zarządzania ochroną środowiska.

Badania naukowe i innowacje stanowią ważny element polityki korporacyjnej nora. Dlatego też „German Stifterverband” przyznał nora znak „Innovative through Research” będący wyrazem uznania dla firm badawczych za ich szczególne poczucie odpowiedzialności za kraj i społeczeństwo.



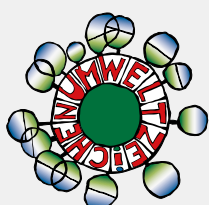
Certyfikowano: DIN EN ISO 14001,
DIN EN ISO 50001

nora[®] kauczukowe wykładziny podłogowe

Ekosymbol, zezwolenia i deklaracje środowiskowe produktu



www.blauer-engel.de/uz120



Niebieski Anioł (Der Blaue Engel)

Jeden z najbardziej znanych i najstarszych ekosymboli przyznawanych na świecie, zainicjowany przez niemiecki rząd federalny. Potwierdza, że produkty spełniają wyjątkowo wysokie wymagania w zakresie właściwości środowiskowych, zdrowotnych i użytkowych, jednocześnie uwzględnia między innymi wartości w zakresie emisji oraz składników.

Podstawa dla nadania wyróżnienia: DE-UZ 120

Greenguard Gold

Certyfikat Greenguard Gold określa wymagania konieczne dla ochrony i bezpieczeństwa osób z tendencją do alergii. Wyróżnione produkty spełniają surowe standardy w zakresie emisji i tym samym w znacznym stopniu przyczyniają się do tworzenia przyjaznej atmosfery w pomieszczeniach.

Podstawa dla nadania wyróżnienia: UL 2818 Standard for Chemical Emissions for Building Materials

Cradle to Cradle

Cradle to Cradle to standard jakości, w ramach którego analizowany jest biologiczny i techniczny cykl regeneracyjny materiałów użytych do produkcji produktu. W tym kontekście celem jest rozwijanie i z czasem promowanie potencjalnie nieskończonej gospodarki recyklingowej. Jest pięć poziomów oceny: Basic (podstawowy), Bronze (brązowy), Silver (srebrny), Gold (złoty) i Platinum (platynowy).

Kryteria zatwierdzania: Posiada certyfikat Cradle to Cradle Certified™ Product Standard

Austriacki ekosymbol

Austriacki ekosymbol nadawany jest przez austriackie ministerstwo ds. środków spożywczych. Potwierdza ekologiczny charakter produktów i usług. Wyróżnione wykładziny podłogowe w minimalnym stopniu wpływają na środowisko i zdrowie w trakcie całego ich okresu eksploatacji.

Podstawa dla nadania wyróżnienia: UZ 42

M1

Fiński znak kontrolny M1 traktowany jest jako wiodące wyróżnienie dla produktów budowlanych, przyznawane w krajach skandynawskich. Oprócz surowych wartości granicznych dla emisji dotyczących lotnych związków organicznych (TVOC) niniejszy system certyfikacji uwzględnia sensoryczną kontrolę zapachu.

Podstawa dla nadania wyróżnienia: Classification of Indoor Climate 2018 and the Classification of Building Materials: General Instructions.

Etiquetage

Produkty budowlane we Francji są odpowiednio klasyfikowane, co pozwala na jednoznaczne określenie potencjału w zakresie emisji. Umożliwia to wykluczenie negatywnego wpływu produktów, stosowanych w budynkach, na ludzkie zdrowie. Podstawa dla nadania wyróżnienia: francuski standard VOC: Emissions dans l'air intérieur (Décret n° 2011-321)



Bygghvarubedömningen

Szwedzki Instytut Bygghvarubedömningen ocenia stopień zrównoważonego rozwoju produktów budowlanych pod względem ich emisji, składników i procesu produkcyjnego. Produkty klasyfikowane są jako „godne polecenia”, „akceptowalne” lub „należy unikać ich stosowania”.

Podstawa dla nadania wyróżnienia: Bygghvarubedömningen's criteria for chemical content and life-cycle aspects



Deklaracje Środowiskowe Produktu (EPD) nadane przez Institut Bauen und Umwelt e.V. (Instytut Budownictwa i Środowiska)

Deklaracje Środowiskowe Produktu (Environmental Product Declarations) to deklaracje środowiskowe dotyczące produktów, wystawiane zgodnie z międzynarodowymi standardami. Dokumentują właściwości ekologiczne produktu w trakcie jego całego okresu użytkowania. Deklaracja EPD nie posiada wprawdzie skali ocen, stanowi jednakże wartościowe źródło informacji przy wyborze ekologicznych produktów budowlanych.



Indoor Air Comfort GOLD

Certyfikacja Eurofins Indoor Air Comfort GOLD łączy wymagania dotyczące emisji najważniejszych europejskich znaków jakości w jednym certyfikacie. Dzięki międzynarodowemu znakowi jakości pleniści, inwestorzy budowlani oraz architekci mogą używać produktów w sposób ukierunkowany, nie zanieczyszczając powietrza wewnątrz pomieszczeń. Pozwala to na bardziej ukierunkowane zastosowanie produktów, które zostały nagrodzone dzięki swoim niskim wskaźnikom emisji i zrównoważonym właściwościom.



Singapore Greenbuilding

Singapur Greenbuilding wyznacza wysokie standardy i wzorce w zakresie ekologicznych rozwiązań budowlanych. Certyfikuje ekologiczne produkty budowlane, które są zasobooszczędne, potencjalnie bardziej ekonomiczne i wykazujące niższe oddziaływanie na środowisko. W ramach tej certyfikacji uwzględnia się też czy produkt zapewnia lepszą jakość powietrza w pomieszczeniach dla bardziej zdrowego i produktywnego miejsca pracy w budynkach. Produkty mogą być oceniane jako dobre, bardzo dobre, doskonałe bądź jako lider.

Kryteria zatwierdzania: Singapore Green Building Product Certification Scheme



Global GreenTag

Global GreenTag to wielokryteriový, system klasyfikacji i certyfikacji zielonych produktów. W ramach systemu pod uwagę brana jest ocena cyklu życia (LCA) produktu oraz różne korzyści, jak na przykład emisje gazów cieplarnianych, zdrowie ludzkie i ekotoksyczność, a także różnorodność biologiczna i zużycie zasobów. Produkty są przyznawane na trzech następujących poziomach: A, B i C.

Kryteria zatwierdzania: GreenTag Standard v4.0

Szczegółowe informacje na temat ekoetykiet, zezwoleń i deklaracji środowiskowych produktu można znaleźć na stronie certificates.nora.com

nora® kauczukowe wykładziny podłogowe

Naturalnie wykonane z kauczuku

Wykładziny podłogowe nora® wykonane są z wysokiej jakości naturalnych i przemysłowych kauczuków. Mieszane są one z minerałami pochodzenia naturalnego i innego rodzaju składnikami, takimi jak przyjazne środowisku pigmenty, tworząc półprodukt, który następnie przechodzi proces wulkanizacji w wysokiej temperaturze i pod wysokim ciśnieniem.

Wykładziny podłogowe nora® nie wymagają stosowania zmiękczaczy (ftalanów) i nie wymagają powlekania ze względu na specjalne właściwości kauczuku. Zachowują swoją wyjątkową funkcjonalność i estetykę przez kilkadziesiąt lat. Naszą ofertę wykładzin podłogowych uzupełnia niespotykany asortyment akcesoriów i wyjątkowa obsługa świadczona w celu stworzenia projektu, który jest zarazem harmonijny i wielofunkcyjny na wszystkich powierzchniach, schodach i poziomach.



Nasze linie produktów oferują nieograniczone możliwości

Każdy dąży do indywidualizmu. Dlaczego mamy z niego rezygnować w przypadku wykładziny podłogowej? Nasze dwie linie produktów norament® i noraplan® wraz z naszymi wykładzinami specjalnymi stanowią niezwykle praktyczne połączenie estetyki, funkcjonalności i kompatybilności ze środowiskiem. Jesteśmy przekonani, że możemy zaproponować naszym klientom idealne rozwiązanie w przypadku każdej potrzeby i dla każdego pomysłu. Zapoznaj się z naszym asortymentem na kolejnych stronach i dowiedz się więcej o sposobach akcentowania indywidualności dzięki wykładzinom podłogowym i rozwiązaniom systemowym nora®.

norament®

Klasyczna kauczukowa wykładzina podłogowa to przekonujące połączenie długotrwałej jakości i doskonałej funkcjonalności. Dzięki zwartej powierzchni wytrzymuje nawet największe obciążenia, a ponadto może być stosowana w wielu środowiskach pracy, na przykład w przemyśle. Oferta produktów obejmuje sześć wzorów: od norament® 926/825 z klasyczną pastylką, która od dekad służy pomieszczeniom lotniska we Frankfurcie, głównego węzła europejskiego ruchu lotniczego, po norament® 926 arago, który dzięki swojemu kamiennemu wyglądowi nadaje wnętrzom dyskretnie nowoczesny charakter.

noraplan®

Wykładziny podłogowe noraplan® dostępne są w rolkach lub płytkach o wielu wzorach i kolorach, zapewniając niemal nieskończone możliwości aranżacji. Wyjątkowe właściwości techniczne i funkcjonalne sprawiają, że wykładziny noraplan® spełniają bardzo zróżnicowane wymagania i nadają się do stosowania w przeróżnych środowiskach, np. w szpitalach, przedszkolach lub uniwersytetach. Oferta produktów obejmuje dziesięć wzorów, w tym na przykład noraplan® signa, który dzięki paletce 48 kolorów oferuje największy wybór spośród wszystkich podłóg nora®.

Podłogi specjalne

Do przestrzeni, dla których obowiązują specyficzne normy i wymagania techniczne, stworzyliśmy wykładziny specjalne. W naszej ofercie można znaleźć m.in. wykładziny akustyczne, redukujące odgłos uderzeń o 20 dB, przewodzące lub odprowadzające prąd, wykładziny zdejmowalne, a także specjalistyczne rozwiązania dla lodowisk, obiektów na polach golfowych i wielu innych zastosowań. noracare® to również wykładzina specjalna przeznaczona do obszarów o szczególnych wymaganiach w zakresie higienicznego czyszczenia i konserwacji oraz odporności na plamy i środki chemiczne.



norament®

Seria norament®, pionier wśród kauczukowych wykładzin podłogowych, oznacza wyjątkową jakość najwyższej klasy oraz wspaniałą funkcjonalność. Kwadratowe płytki o standardowym wymiarze 1004 x 1004 mm dostępne są w różnych wersjach kolorystycznych i wzorach powierzchni. Na kolejnych stronach zaprezentowaliśmy portfolio produktów należących do serii norament®. W razie pytań zachęcamy do kontaktu z przedstawicielem naszej firmy.





Szpital dziecięcy Colorado, USA © John Wagman Global Photo Associates



Przedszkole "an der Schutter", Ingolstadt, Niemcy © Dirk Wilhelmy



taz, Berlin, Niemcy © Stephan Falk



Szkoła podstawowa i średnia w Niederaichbach, Niemcy © Markus Bachmann

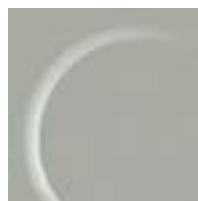


norament® 926/825

Jednokolorowa, z klasyczną, okrągłą pastylką, dla miejsc o wyjątkowo dużym natężeniu ruchu (926) i dla miejsc o dużym natężeniu ruchu (825).



③ 0170



③ 6173



② 0007



② 0884



② 0214



② 2079



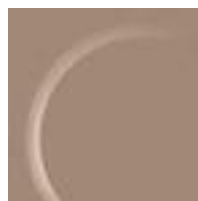
② 0319



③ 0733



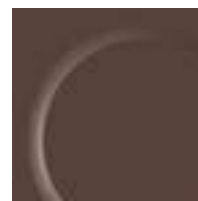
③ 2685



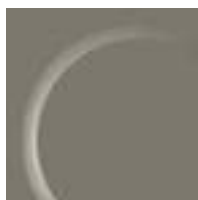
③ 6172



③ 6192



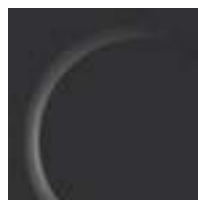
③ 2074



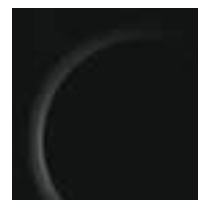
② 0882



② 0749



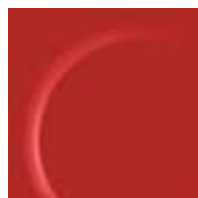
② 0716



① 0702



III L 0890



IV 0866



IV 6191



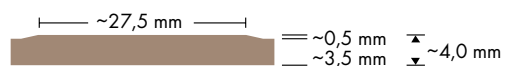
IV 0846*

norament® 926

20

Art. 926/354

□ ~1004 mm x 1004 mm



Połączenie z profilami nora®: E + U

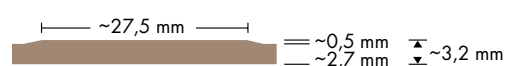
Odporna na działanie większości olejów i tłuszczów.

norament® 825

20

Art. 825/1902

□ ~501 mm x 501 mm



Połączenie z profilami nora®: D + U

Kolory te dostarczane są także jako:

L Profil schodowy norament® 926, strona 68

O Kategoria cenowa

*Wzornictwo kolorystyczne by Sir Norman Foster

**Na życzenie dostępne są też kolory specjalne.
Spytaj o minimalne ilości zamówienia i czas realizacji.**





norament® 926 grano

Z młotkowaną powierzchnią i kontrastowym wzorem w granulki, dla miejsc o wyjątkowo dużym natężeniu ruchu.



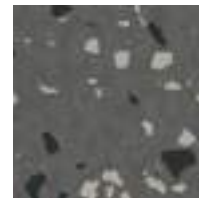
⚡ ⌞ ⌚ 5301



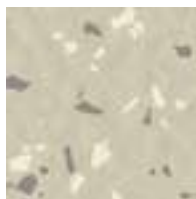
⌞ ⌚ 5302



■ ⌞ ⌚ 5303



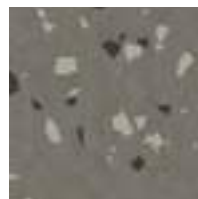
■ ⚡ ⌞ ⌚ 5304



⌚ 5305



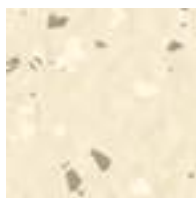
⚡ ⌚ 5306



⌚ 5307



⌞ ⌚ 5308



5309



■ 5310



■ 5311



5312



⌞ 5313



⌞ 5314



⌞ ⌚ 5315



5316



norament® 926 grano · powierzchnia młotkowana

norament® 926 grano

●●● 32

Art. 926 grano/1880

□ ~1004 mm x 1004 mm



Połączenie z profilami nora®: E + U

Odporna na działanie większości olejów i tłuszczów.

właściwości antypoślizgowe R9

Kolory te dostarczane są także jako:

⚡ Wykładzina specjalna norament® 928 grano ed antyelektrostatyczna, strona 55

┌ Profil schodowy norament® 926 grano, strona 69

🕒 norament® 926 grano nTx, strona 79

norament® 926 grano

●●● 5

■ Art. 926 grano/1911

□ ~610 mm x 610 mm



Połączenie z profilami nora®: E + U

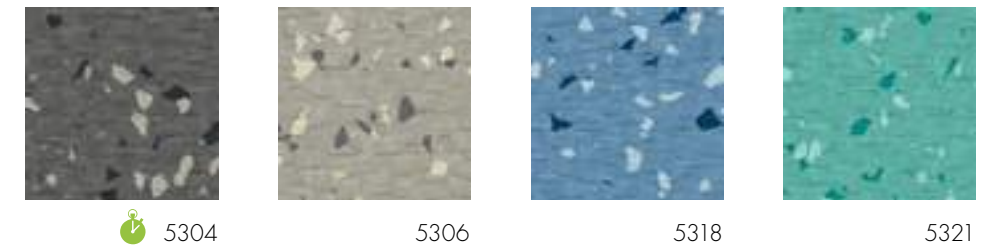
Odporna na działanie większości olejów i tłuszczów.

właściwości antypoślizgowe R9

Więcej informacji o nora® nTx możesz znaleźć na stronie internetowej ntx.nora.com.

Na życzenie dostępne są też kolory specjalne. Spytaj o minimalne ilości zamówienia i czas realizacji.

norament® 926 grano · struktura carré



norament® 926 grano

●●● 4

Art. 926 grano/1870

□ ~1004 mm x 1004 mm



Połączenie z profilami nora®: E + U

Odporna na działanie większości olejów i tłuszczów.

właściwości antypoślizgowe R10



Vehmaan School, Vehmaa, Finlandia



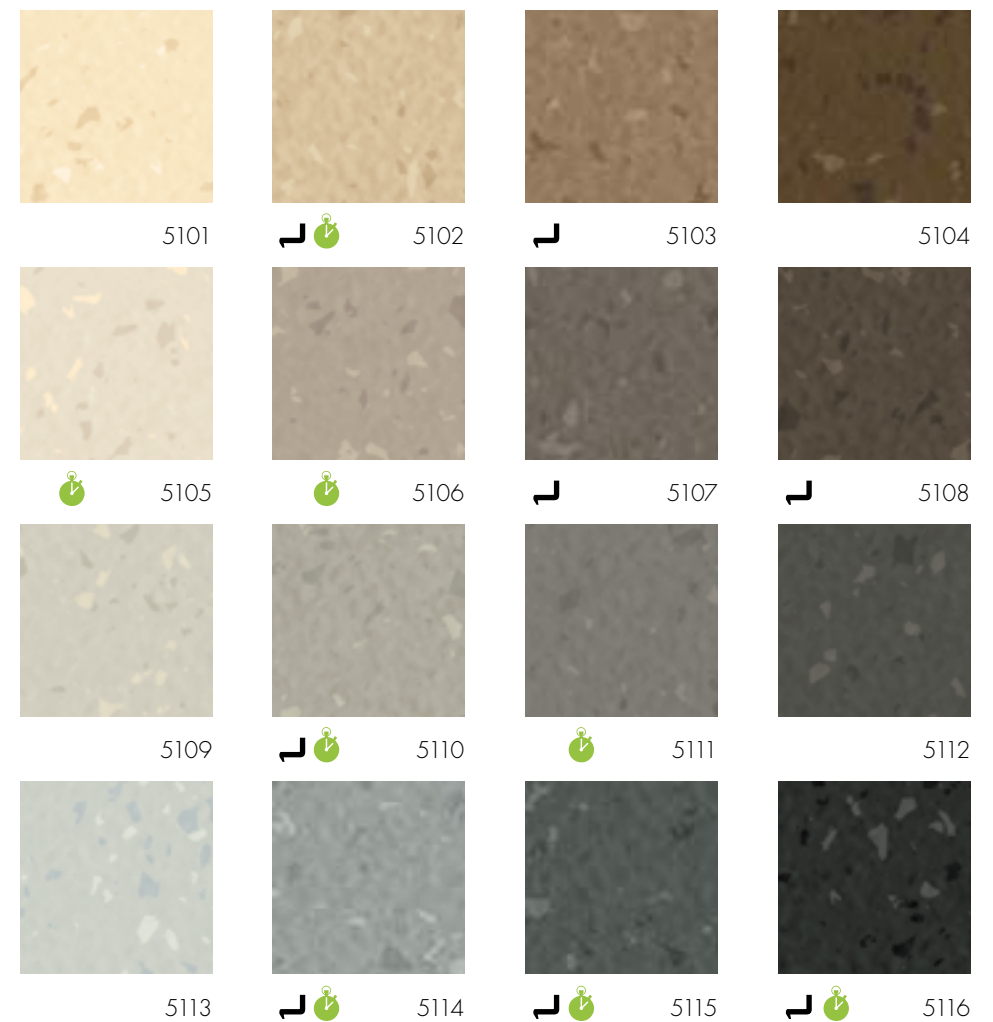
Kita "an der Schutter", Ingolstadt, Niemcy

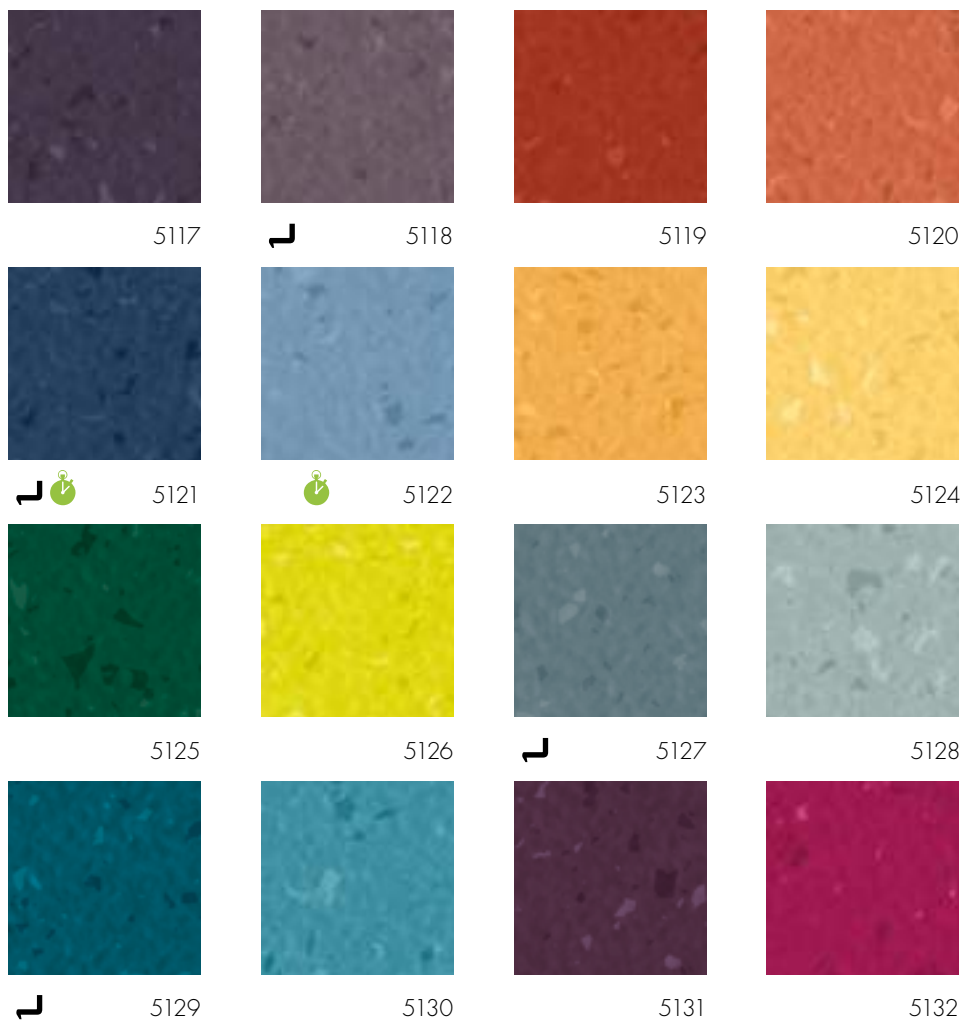
© Dirk Wilhelmy



norament® 926 satura

Z młotkowaną powierzchnią i harmonijnym wzorem w granulki, dla miejsc o wyjątkowo dużym natężeniu ruchu.





norament® 926 satura

32

Art. 926 satura/1880

□ ~1004 mm x 1004 mm

~3,5 mm

Połączenie z profilami nora®: E + U

Odporna na działanie większości olejów i tłuszczów.

Kolory te dostarczane są także jako:

Profil schodowy norament® 926 satura, strona 70

norament® 926 satura nTx, strona 79

Więcej informacji o nora® nTx możesz znaleźć na stronie internetowej ntx.nora.com.

Na życzenie dostępne są też kolory specjalne. Spytaj o minimalne ilości zamówienia i czas realizacji.



norament® 926 castello

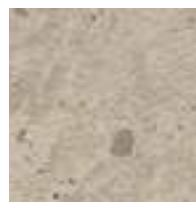
Lekko wytłaczana powierzchnia two-tone połączona z nieregularnym wzorem z granulkami i nowoczesnym marmurem spełniająca największe wymagania. Każda płytka wykładzinowa jest inna - każda jest unikatowa.



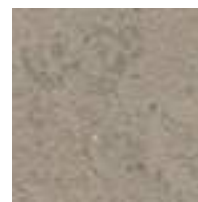
5351



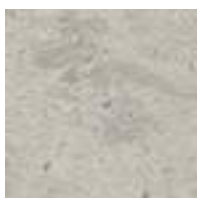
5352



5353



 5354



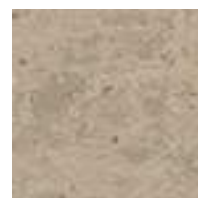
 5355



 5356



 5357



5358

norament® 926 castello

8

Art. 926 castello/3167

□ ~1004 mm x 1004 mm


 ~3,5 mm

Połączenie z profilami nora®: E + U

Odporna na działanie większości olejów i tłuszczów.

Różnice we wzornictwie i kolorach, także w ramach jednej serii produkcyjnej, podkreślają estetyczny charakter produktu.


 norament® 926 castello nTx, strona 79

Więcej informacji o nora® nTx możesz znaleźć na stronie internetowej ntx.nora.com.

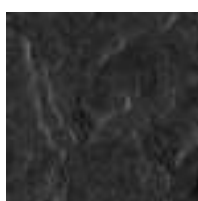
Na życzenie dostępne są też kolory specjalne. Spytaj o minimalne ilości zamówienia i czas realizacji.



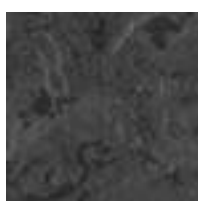


norament® 926 arago

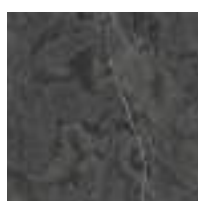
Płaska, ukierunkowana struktura reliefowa z drobnoziarnistym wzorem dla najwyższych wymagań. Każda płytki wykładzinowa jest inna - każdy metr kwadratowy jest unikatowy.



5170



5171



5172



5173



5174



5175



5176



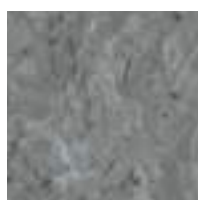
5177



5178



5179



5180



5181

norament® 926 arago

12

Art. 926 arago/3118

□ ~1004 mm x 502 mm



Połączenie z profilami nora®: E + U

Odporna na działanie większości olejów i tłuszczów.

Z płytek norament® 926 arago o wymiarze standardowym 1004 mm x 502 mm mogą być przycinane mniejsze formaty dla uzyskania indywidualnych kombinacji.

Na życzenie dostarczamy płytki ze ściętymi krawędziami, dzięki czemu mocniej podkreślony jest charakter płytek na układanej powierzchni.

Różnice we wzornictwie i kolorach, także w ramach jednej serii produkcyjnej, podkreślają estetyczny charakter produktu.

Kolory te dostarczane są także jako:



Profil schodowy norament® 926 arago, strona 71



norament® 926 arago nTx, strona 79

norament® 926 arago ze ściętymi krawędziami

12

Art. 926 arago/3119

□ ~998 mm x 497 mm



Połączenie z profilami nora®: E + U

Odporna na działanie większości olejów i tłuszczów.

Więcej informacji o nora® nTx możesz znaleźć na stronie internetowej ntx.nora.com.

Na życzenie dostępne są też kolory specjalne. Spytaj o minimalne ilości zamówienia i czas realizacji.





norament® 926 kivo

Nieregularny wzór z granulami o lekko wytłaczanej powierzchni
two-tone spełniający wysokie wymagania.



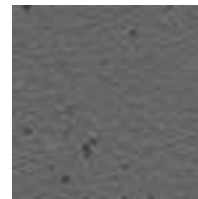
5361



5362



5363



5364



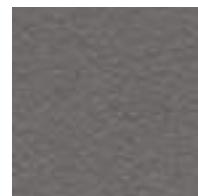
5365



5366



5367



5368

norament® 926 kivo

8

Art. 926 kivo/3166

□ ~1004 mm x 1004 mm

 ~2,7 mm

Połączenie z profilami nora®: C + U

Odporna na działanie większości olejów i tłuszczów.

Na życzenie dostępne są też kolory specjalne.**Spytaj o minimalne ilości zamówienia i czas realizacji.**

noraplan®

Wykładziny podłogowe noraplan® dostępne są w formie rolek lub płytek. Umożliwiają nieograniczone możliwości aranżacji, dzięki różnorodności wzorów i kolorów. Wszystkie wykładziny noraplan® nadają się do obszarów o dużym natężeniu ruchu. Dowiedz się więcej o produktach noraplan®, ich naturalnych właściwościach oraz możliwościach zastosowania.





Szpital Floridsdorf, Wiedeń, Austria

© Markus Bachmann



Siedziba główna Zalando, Berlin, Niemcy

© Stephan Falk



Kantyna Otto Group, Hamburg, Niemcy

© Valeska Achenbach



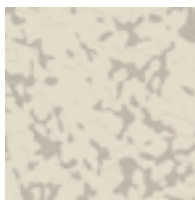
Szkoła im. Erwina Fischera w Greifswaldzie, Niemcy

© Stephan Falk



noraplan® lona

Elegancki wzór o jedwabiście matowej powierzchni z delikatną strukturą i głębią optyczną w układzie kontrastujących kolorów i akcentów.



6900



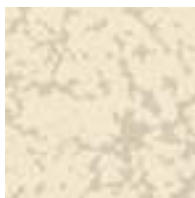
6901



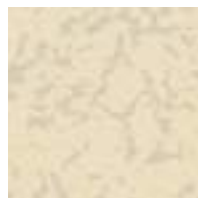
6902



6903



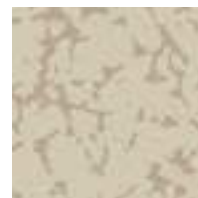
6904



6905



6906



6907



6908



6909



6910



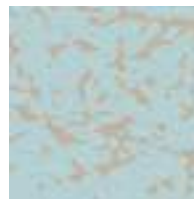
6911



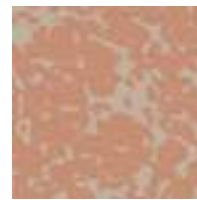
6912



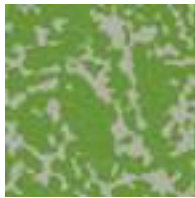
6913



6914



6915



6916



6917



6918



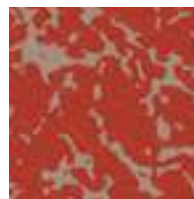
6919



6920



6921



6922



6923

noraplan® lona

24

Art. 166B

~1,22 m x 15,0 m

Art. 266B

~610 mm x 610 mm

15 = 5,58 m² w jednym kartonie

~2,0 mm

Połączenie z profilami nora®: A + U



Dostępne także jako noraplan® lona nTx, strona 78

Więcej informacji o nora® nTx możesz znaleźć na stronie internetowej ntx.nora.com.





noraplan® linee

Subtelne linie kierunkowe tworzą delikatnie cieniowany kontrast dla koloru podstawowego. Liniowa powierzchnia jednocześnie podkreśla i wizualnie wzmacnia stonowany wzór.



7301



7302



7303



7304



7305



7306



7307

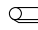


7308


noraplan® linee

 8

Art. 160E

 ~1,22 m x 15,0 m  ~2,0 mm

Połączenie z profilami nora®: A + U

 Dostępne także jako noraplan® linee nTx, strona 78

Więcej informacji o nora® nTx możesz znaleźć na stronie internetowej ntx.nora.com.





noraplan® sentica

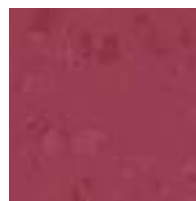
O połyskliwym, mieniącym się kolorze wiodącym, zawierającym harmonizujące ze sobą barwne komponenty, z gładką powierzchnią.



6500



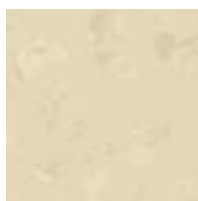
6501



6502



6503



6504



6505



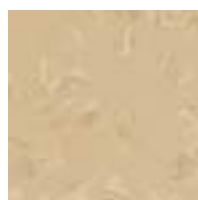
6506



6507



6508



6509



6510



6511



6512



6513



6514



6515



noraplan® sentica

38

Art. 1700

~1,22 m x 15,0 m

Art. 2700

~610 mm x 610 mm

15 = 5,58 m² w jednym kartonie

~2,0 mm

Połączenie z profilami nora®: A + U

noraplan® sentica

14

Art. 1701

~1,22 m x 12,0 m

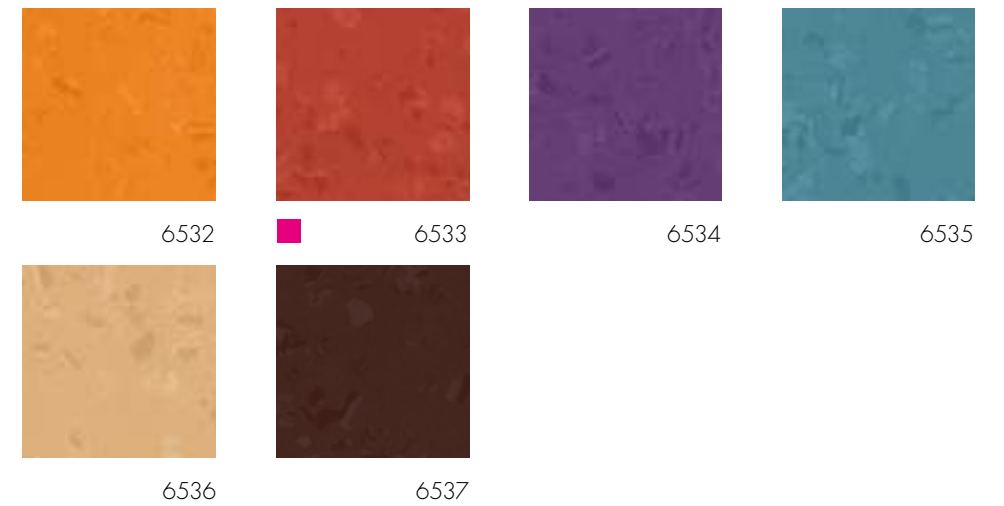
Art. 2701

~610 mm x 610 mm

10 = 3,72 m² w jednym kartonie

~3,0 mm

Połączenie z profilami nora®: D + U



Kolory te dostarczane są także jako:

Wykładzina specjalna noraplan® sentica ed antyelektrostatyczna, strona 56

Wykładzina specjalna noraplan® sentica acoustic tłumienność krokowa 20 dB, strona 59

noraplan® sentica nTx, strona 79

Więcej informacji o nora® nTx możesz znaleźć na stronie internetowej ntx.nora.com.

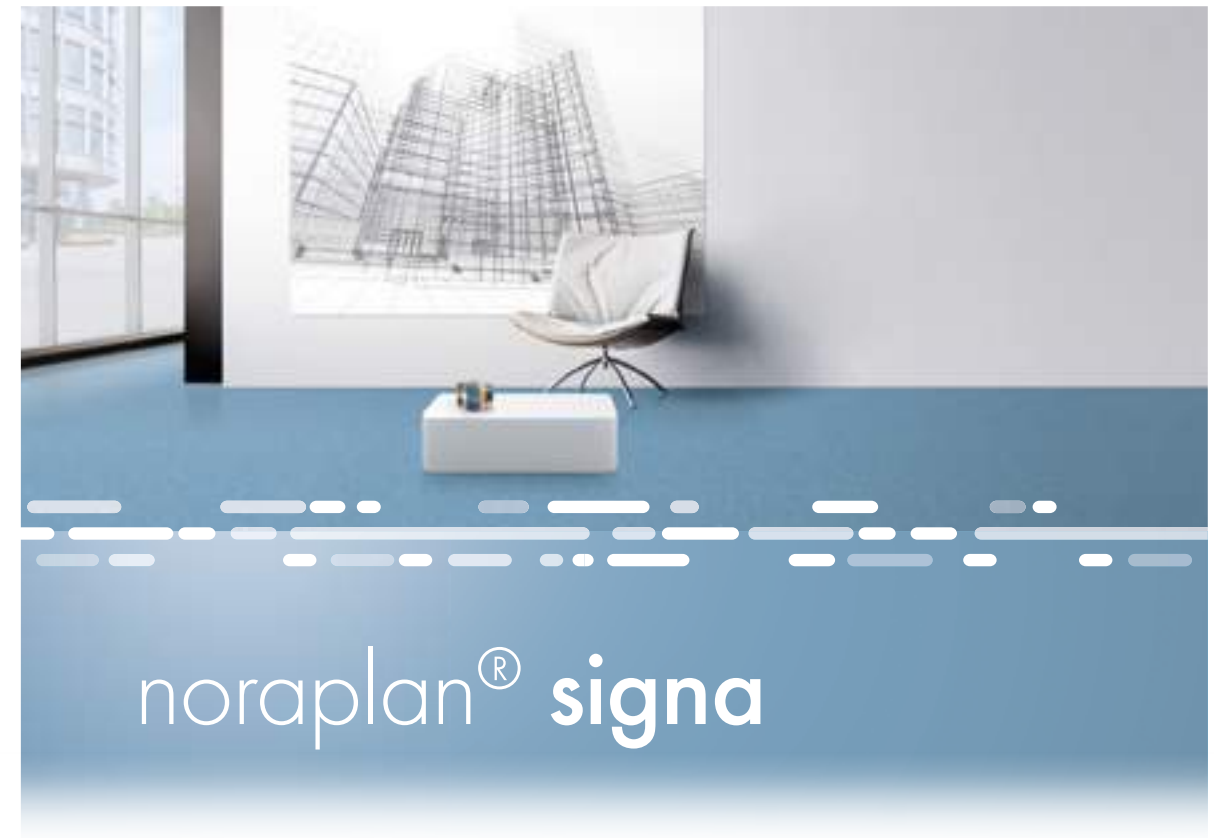
Na życzenie dostępne są też kolory specjalne. Spytaj o minimalne ilości zamówienia i czas realizacji.





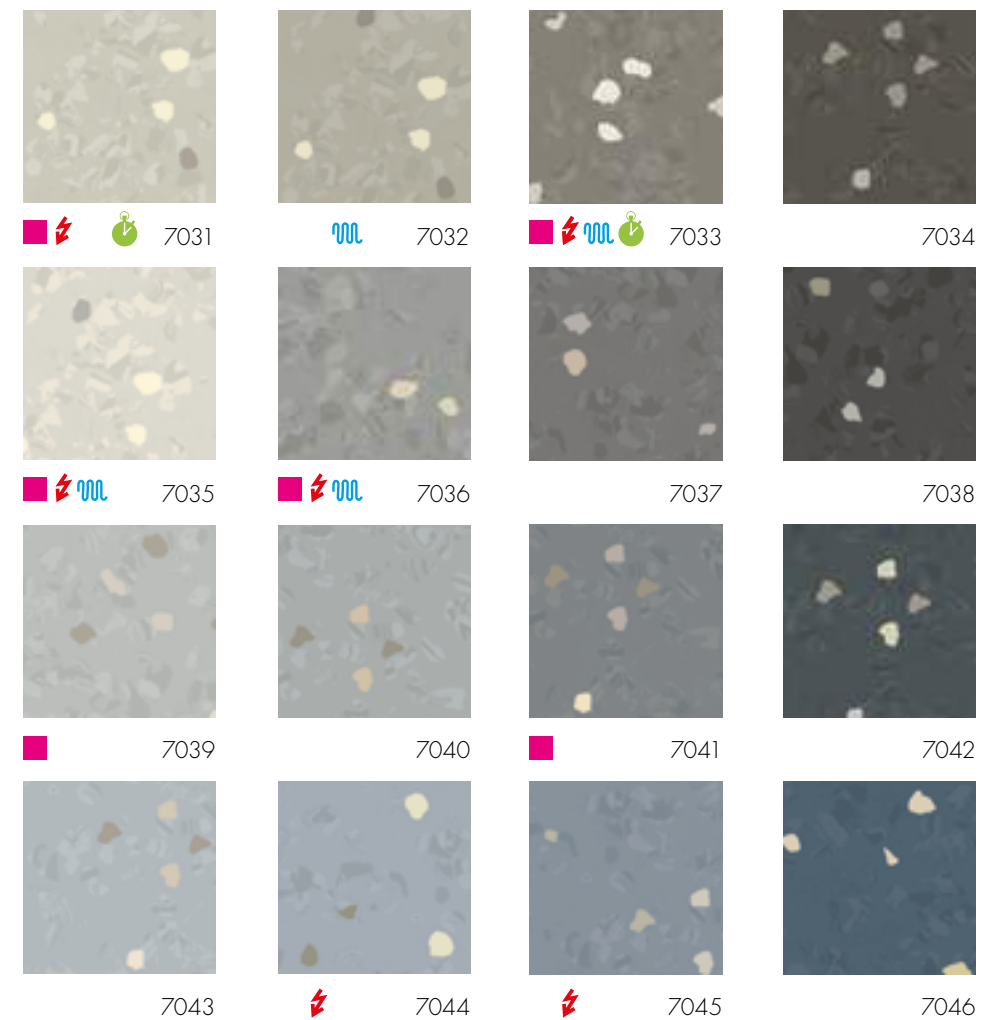
Szkoła im. Erwina Fischera w Greifswaldzie, Niemcy

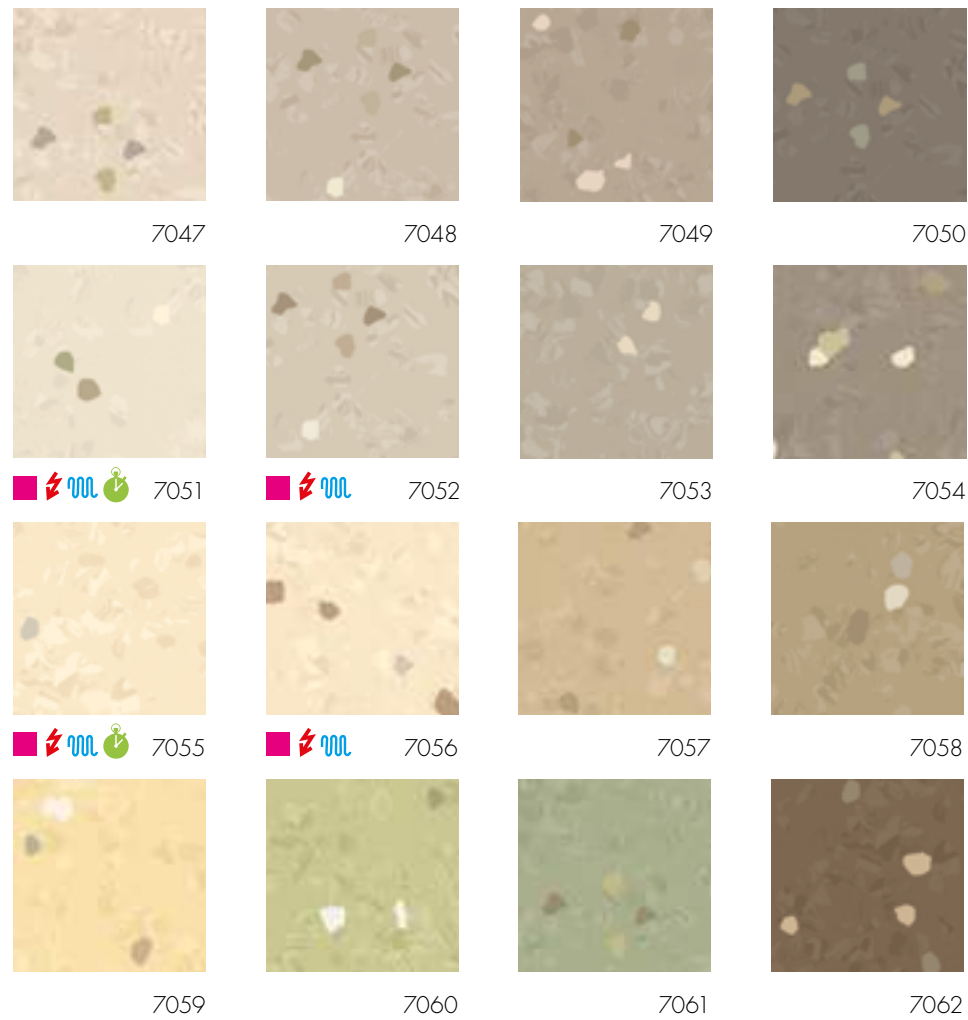
© Stephan Falk



noraplan® signa

O wiodącym kolorze podstawowym, stworzonym z trzech harmonijnie dobranych komponentów barwnych oraz charakterystycznych wtrąceń granulkowych, z gładką powierzchnią.





noraplan® signa · Wzór z gładką powierzchnią

noraplan® signa

48

Art. 1462

~1,22 m x 15,0 m

Art. 2462

~610 mm x 610 mm

15 □ = 5,58 m² w jednym kartonie



Połączenie z profilami nora®: A + U
właściwości antypoślizgowe R9

noraplan® signa

17

Art. 1463

~1,22 m x 12,0 m

Art. 2463

~610 mm x 610 mm

10 □ = 3,72 m² w jednym kartonie



Połączenie z profilami nora®: D + U
właściwości antypoślizgowe R9

Kolory te dostarczane są także jako:

Wykładzina specjalna noraplan® signa ed antyelektrostatyczna, strona 57

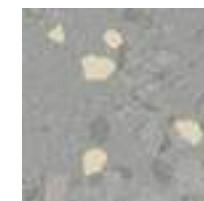
Wykładzina specjalna noraplan® signa acoustic tłumienność krokowa 20 dB, strona 60

noraplan® signa nTx, strona 79

Więcej informacji o nora® nTx możesz znaleźć na stronie internetowej ntx.nora.com.

Na życzenie dostępne są też kolory specjalne. Spytaj o minimalne ilości zamówienia i czas realizacji.

noraplan® signa · Wzór z powierzchnią załamującą refleksy świetlne



7036

noraplan® signa

1

Art. 1690

~1,22 m x 15,0 m

Art. 2690

~610 mm x 610 mm

15 □ = 5,58 m² w jednym kartonie



Połączenie z profilami nora®: A + U
właściwości antypoślizgowe R10



Przedszkole Zusmarshausen, Niemcy

© Markus Bachmann



noraplan® valua

Żywy, płynny wzór o organicznej fakturze w 24 wersjach kolorystycznych inspirowanych naturą. Wyróżnia go liniowa struktura powierzchni.



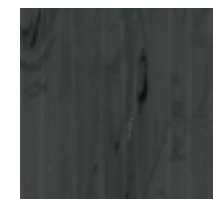
6708



6709



6710



6711



6712



6713



6714



6715



6716



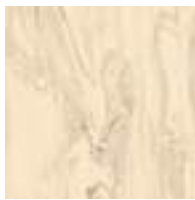
6717



6718



6719



6720



6721



6722



6723



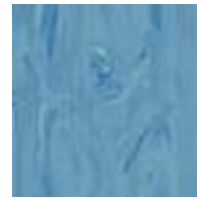
6724



6725



6726



6727



6728



6729



6730



6731



Art. 174A

~1,22 m x 15,0 m



Połączenie z profilami nora®: A + U



Art. 175A

~1,22 m x 12,0 m



Połączenie z profilami nora®: D + U

Dostępne także jako noraplan® valua nTx, strona 78

Więcej informacji o nora® nTx możesz znaleźć na stronie internetowej ntx.nora.com.

Na życzenie dostępne są też kolory specjalne. Spytaj o minimalne ilości zamówienia i czas realizacji.





noraplan® stone

Dyskretny, rozproszony wzór dostępny zarówno w wersji z powierzchnią załamującą refleksy świetlne, jak i gładką.

noraplan® stone · Wzór z gładką powierzchnią



6601



1146



1862



2306



6613



6614



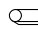
6607





1279

noraplan® stone



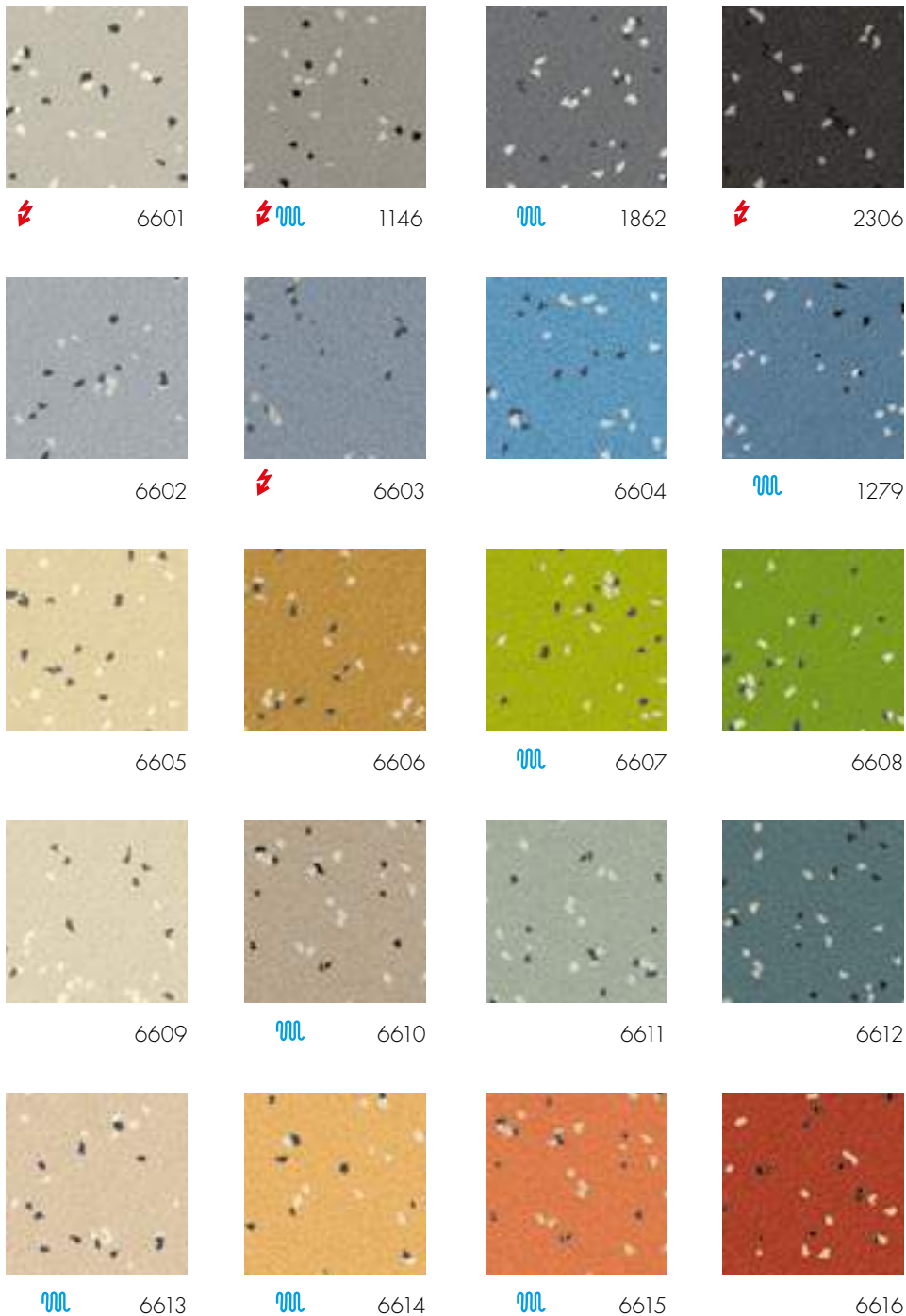
Art. 1600
 ~1,22 m x 15,0 m

Art. 2600
 ~610 mm x 610 mm
 15  = 5,58 m² w jednym kartonie

 ~2,0 mm

Połączenie z profilami nora®: A + U
 właściwości antypoślizgowe R9

noraplan® stone · Wzór z powierzchnią załamującą refleksy świetlne



noraplan® stone

20

Art. 149

~1,22 m x 15,0 m

Art. 249

~610 mm x 610 mm

15 = 5,58 m² w jednym kartonie

~2,0 mm

Połączenie z profilami nora®: A + U
właściwości antypoślizgowe R10

Kolory te dostarczane są także jako:

Wykładzina specjalna noraplan® stone ed
antyelektrostatyczna, strona 58

Wykładzina specjalna noraplan® stone acoustic
tłumienność krokowa 20 dB, strona 61

Dostępne także jako noraplan® stone nTx, strona 78

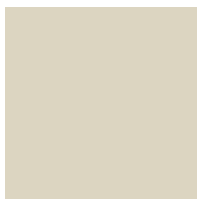
Więcej informacji o nora® nTx możesz znaleźć na
stronie internetowej ntx.nora.com.

Na życzenie dostępne są też kolory specjalne.
Sprytaj o minimalne ilości zamówienia i czas realizacji.



noraplan® uni

Jednokolorowa wykładzina z gładką powierzchnią.



2446



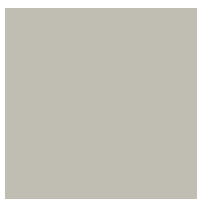
6175



2140



2647



2454



1810



2457



2451



6176



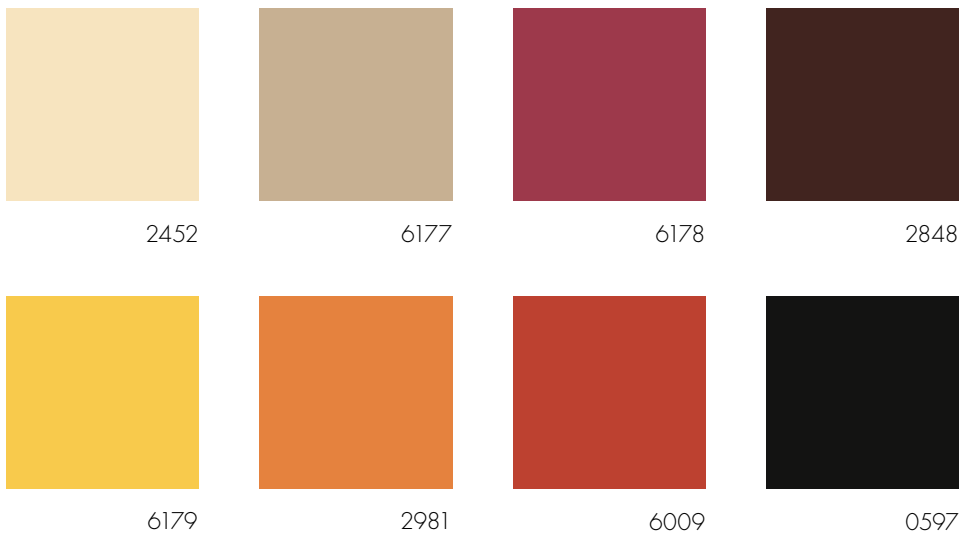
2144



0131



6129

**noraplan® uni**
Art. 1461

~1,22 m x 12,0 m

Art. 2461

~610 mm x 610 mm

15 = 5,58 m² w jednym kartonie

~2,0 mm

Połączenie z profilami nora®: A + U

**Na życzenie dostępne są też kolory specjalne.
Spytaj o minimalne ilości zamówienia i czas
realizacji.**





noraplan® unita

Idealna kompozycja materiałowa - losowo rozproszone cząsteczki granitu wkomponowane w trwale elastyczny kauczuk. Delikatne wtrącenia drobnych elementów w noraplan® unita nadają podłodze nienarzucający się wygląd. Purystyczna i nieskomplikowana forma projektu została nadana z rozmysłem.



red dot design award
winner 2012



7101



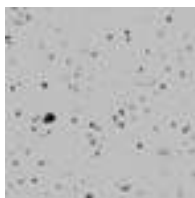
7102



7103



7104



7105



7106



7107



7108



7109



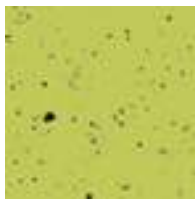
7110



7111



7112



7113



7114



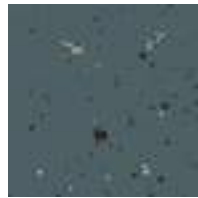
7115



7116



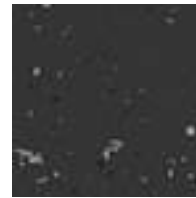
7117



7118



7119



7120

noraplan® unita

Art. 1640

~1,22 m x 1,5,0 m

~2,0 mm

Połączenie z profilami nora®: A + U



Dostępne także jako noraplan® unita nTx, strona 78

Więcej informacji o nora® nTx możesz znaleźć na stronie internetowej ntx.nora.com.

Na życzenie dostępne są też kolory specjalne. Spytaj o minimalne ilości zamówienia i czas realizacji.

Uwaga: Granit jest materiałem naturalnym, zawarte w nim minerały mogą wykazywać lekko różniące się zabarwienie także w ramach jednej serii czy partii towaru.



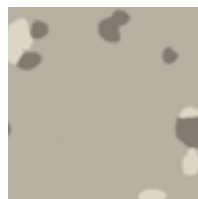


noraplan® eco

Wzór z dużymi, kontrastującymi granulkami o gładkiej powierzchni.



6620



6621



6622



6623



6624



6625



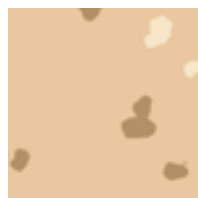
6626



6627



6628



6629



6630



6631



6632



6633



6634



6635

noraplan® eco

16

Art. 1490

~1,22 m x 15,0 m

Art. 2490

~610 mm x 610 mm

15 □ = 5,58 m² w jednym kartonie

~2,0 mm

Połączenie z profilami nora®: A + U

Dostępne także jako noraplan® eco nTx, strona 78

Więcej informacji o nora® nTx możesz znaleźć na stronie internetowej ntx.nora.com.**Na życzenie dostępne są też kolory specjalne. Spytaj o minimalne ilości zamówienia i czas realizacji.**

Szkoła Laoshan, Qingdao, Chiny



noraplan® ultra grip

Bezpieczna wykładzina o zwiększonych właściwościach antypoślizgowych, TRRL Pendulum Test 36+ w warunkach wilgotności i wartość RZ 20.1. Właściwości antypoślizgowe R11 zgodnie z DIN 51130 i BGR 181 lub GUV-R 181.



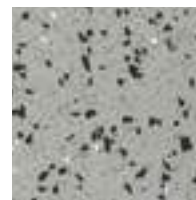
6014



6015



6016



6017



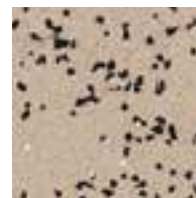
6018



6019



6020



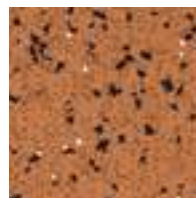
6021



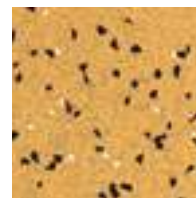
6023



6024



6027



6029

noraplan® ultra grip

Design ze stonowanymi wtrąceniami granitowymi

12

Art. 1569

~1,20 m x 15,0 m

~2,0 mm

Połączenie z profilami nora®: A + U

Odporna na działanie większości olejów i tłuszczów.

**Na życzenie dostępne są też kolory specjalne.
Spytaj o minimalne ilości zamówienia i czas realizacji.**

nora® Wykładziny specjalne

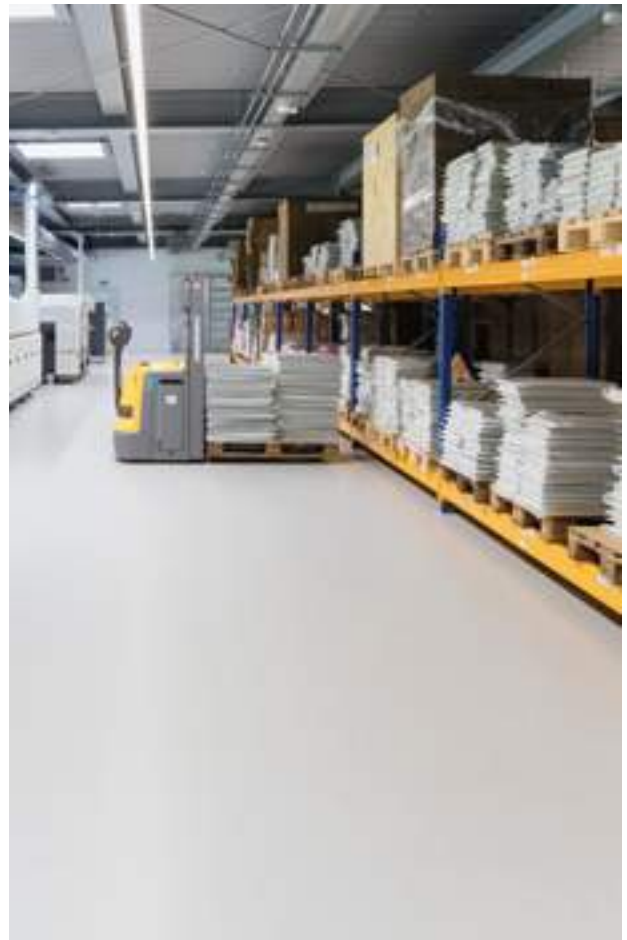
Do przestrzeni, dla których obowiązują specyficzne normy i wymagania techniczne, oferujemy wykładziny specjalne. W naszej ofercie można znaleźć m.in. wykładziny akustyczne, redukujące odgłos uderzeń o 20 dB, przewodzące lub odprowadzające prąd, a także specjalistyczne rozwiązania dla lodowisk, obiektów na polach golfowych i wielu innych zastosowań. noracare® to również wykładzina specjalna przeznaczona do obszarów o szczególnych wymaganiach w zakresie higienicznego czyszczenia i konserwacji oraz odporności na plamy i środki chemiczne. Zapraszamy do zapoznania się z różnorodnością wzorów i wariantów na kolejnych stronach.





Szpital w Aichach, Niemcy

© Werner Huthmacher



Seitec Elektronik GmbH, Elsteraue, Niemcy

© Dirk Wilhelmy



Agilent Technologies Deutschland GmbH & Co. KG, Waldbronn, Niemcy
© Atelier Dirk Altenkirch



Apteka Ries, Nördlingen, Niemcy

© Oliver Heinemann

norament® 975 LL

Wykładziny podłogowe do tymczasowych instalacji, które można szybko montować za pomocą odpowiedniego spoiwa. Można po nich chodzić bezpośrednio po montażu. W szczególności nadają się do podłóg podniesionych, pokrywania istniejących wykładzin oraz do instalacji tymczasowych.

norament® 975 LL · grano design

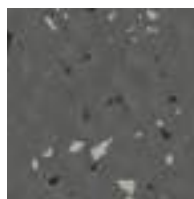
Powierzchnia młotkowana



5302



5303



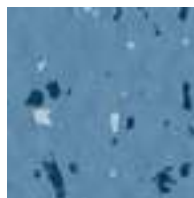
5304



5329



5314



5318

norament® 975 LL



Art. 975 LL/1880

□ ~1000 mm x 1000 mm



Połączenie z profilami nora®: E + U

**Na życzenie dostępne są też kolory specjalne.
Spytaj o minimalne ilości zamówienia i czas realizacji.**

Uwaga: norament® 975 LL nie nadaje się do montażu:

- w miejscach o wysokim lub regularnym narażeniu na wilgoć (np. okolice wejścia)
- w miejscach narażonych na występowanie dużych lub często występujących obciążeń dynamicznych
- w miejscach o wysokich wahanach temperatur, np. w przypadku bezpośredniego, długotrwałego narażenia na działanie promieni słonecznych

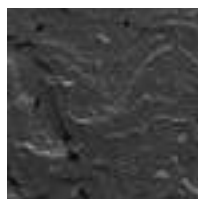
Różnice projektowe pomiędzy norament® 975 LL a standardowym produktem norament® 926 grano wynikają z przyczyn produkcyjno-technicznych. Spytaj o próbki kolorystyczne wybranych produktów norament®.



norament® 975 LL · serra design
Struktura reliefowa



4930



4929

norament® 975 LL



Art. 975 LL/3042

□ ~1000 mm x 500 mm



Połączenie z profilami nora®: E + U

Uwaga: Na życzenie dostarczamy płytki ze ściętymi krawędziami (art. 3043).

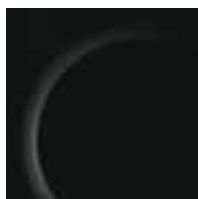
**Na życzenie dostępne są też kolory specjalne.
Spytaj o minimalne ilości zamówienia i czas realizacji.**



norament® 992/992 grano

Dla obszarów o szczególnych wymaganiach (takich jak lodowiska, kluby golfowe, stajnie itp.).

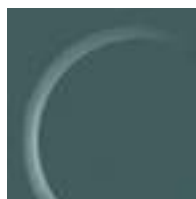
norament® 992 · Z okrągłą pastylką



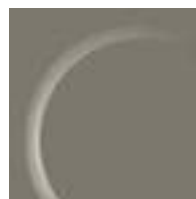
0702



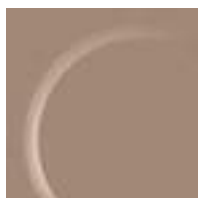
0319



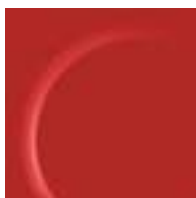
2079



0882



6172



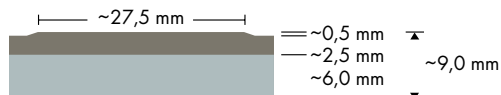
0866

norament® 992



Art. 992/1956

□ ~1002 mm x 1002 mm



Połączenie z profilami nora®: N

Na życzenie dostępne są też kolory specjalne.
 Spytaj o minimalne ilości zamówienia i czas realizacji.



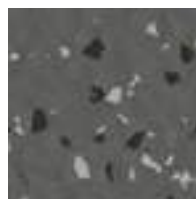
norament® 992 grano · Powierzchnia młotkowana



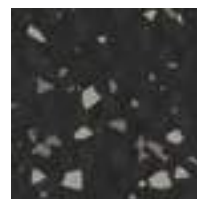
5302



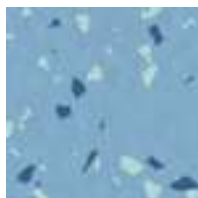
5303



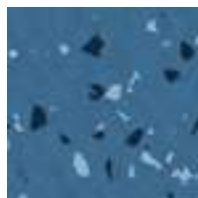
5304



5308



5317



5319

norament® 992 grano



Art. 992 grano/1955

□ ~1002 mm x 1002 mm



Połączenie z profilami nora®: N

~3,0 mm
~6,0 mm
~9,0 mm

Na życzenie dostępne są też kolory specjalne.
Spytaj o minimalne ilości zamówienia i czas realizacji.



norament® i noraplan® ec



Kauczukowa wykładzina podłogowa antyelektrostatyczna przewodząca, optymalna ochrona elektronicznych elementów konstrukcyjnych, podzespołów i urządzeń. Odpowiednia dla obszarów zagrożonych wybuchem. Wysoka odporność na kwasy i zasady (norament® 927 grano ec). Odpowiednia dla ruchu wózków widłowych (norament® 927 grano ec).

norament® 927 grano ec



4617

norament® 927 grano ec



Art. 927 grano ec/1880

□ ~1004 mm x 1004 mm



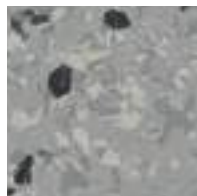
~3,5 mm

Połączenie z profilami nora®: E + U

noraplan® astro ec



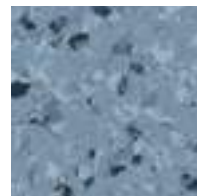
6102



6007



6114



6056

noraplan® astro ec



Art. 166C

⊞ ~1,22 m x 12,0 m

Art. 266C

□ ~610 mm x 610 mm

15 □ = 5,58 m² w jednym kartonie

~2,0 mm

Połączenie z profilami nora®: A + U

norament® ed ⚡



Kauczukowa wykładzina podłogowa antyelektrostatyczna odprowadzająca, optymalna ochrona elektronicznych elementów konstrukcyjnych, podzespołów i urządzeń. Zabezpieczenie przed porażeniem prądem elektrycznym, odporna na działanie większości olejów i tłuszczów, odpowiednia dla ruchu wózków widłowych.

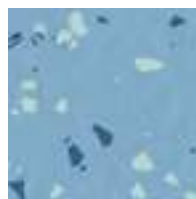
norament® 928 grano ed



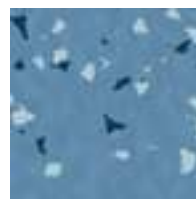
5301



5306



5317



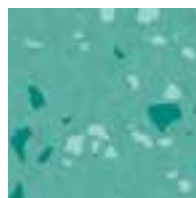
5318



5329



5325



5321



5304

norament® 928 grano ed



Art. 928 grano ed/1880

□ ~1002 mm x 1002 mm



~3,5 mm

Połączenie z profilami nora®: E + U

norament® 928 grano ed



Art. 928 grano ed/1911

□ ~610 mm x 610 mm



~3,5 mm

Połączenie z profilami nora®: E + U

Na życzenie dostępne są też kolory specjalne.
 Spytaj o minimalne ilości zamówienia i czas realizacji.

noraplan® ed



Kauczukowa wykładzina podłogowa antyelektrostatyczna odprowadzająca, optymalna ochrona elektronicznych elementów konstrukcyjnych, podzespołów i urządzeń. Zabezpieczenie przed porażeniem prądem elektrycznym. Odporna na działanie większości olejów i tłuszczów.

noraplan® sentica ed



6520



6521



6522



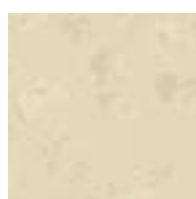
6523



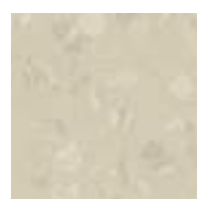
6508



6509



6504



6505



6517



6513



6529



6530

noraplan® sentica ed



Art. 1702

~1,22 m x 15,0 m

Art. 2702

~610 mm x 610 mm

15 □ = 5,58 m² w jednym kartonie

Połączenie z profilami nora®: A + U

noraplan® sentica ed



Art. 1703

~1,22 m x 12,0 m



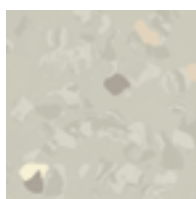
Połączenie z profilami nora®: D + U

Uwaga: Kolory takie jak 6504, 6505 i 6508 zalecane są jedynie na podłogi nie narażone na uporczywe brudzenie i plamienie (dlatego **nie** są zalecane na podłogi sal operacyjnych i intensywnej terapii).

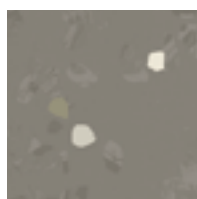
Informacja: wykładziny noraplan ed muszą być spoinowane przy użyciu masy uszczelniającej nora®.

**Na życzenie dostępne są też kolory specjalne.
Spytaj o minimalne ilości zamówienia i czas realizacji.**

noraplan® signa ed



7031



7033



7035



7036



7044



7045



7051



7052



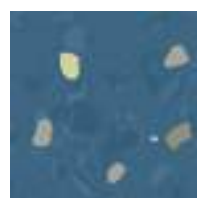
7055



7056



7065



7066



7067



7076

noraplan® signa ed



14

Art. 1390

~1,22 m x 15,0 m

Art. 2390

~610 mm x 610 mm

15 □ = 5,58 m² w jednym kartonie



~2,0 mm

Połączenie z profilami nora®: A + U

Informacja: wykładziny noraplan ed muszą być spoinowane przy użyciu masy uszczelniającej nora®.

noraplan® signa ed



14

Art. 1523

~1,22 m x 12,0 m



~3,0 mm

Połączenie z profilami nora®: D + U

Na życzenie dostępne są też kolory specjalne.

Spytaj o minimalne ilości zamówienia i czas realizacji.

noraplan® ed ⚡



Kauczukowa wykładzina podłogowa antyelektrostatyczna odprowadzająca, optymalna ochrona elektronicznych elementów konstrukcyjnych, podzespołów i urządzeń. Zabezpieczenie przed porażeniem prądem elektrycznym. Odporna na działanie większości olejów i tłuszczów.

noraplan® stone ed · Wzór z powierzchnią załamującą refleksy świetlne



6601



1146



2306



6603

noraplan® stone ed



Art. 129

~1,22 m x 1,5,0 m

Art. 229

~610 mm x 610 mm

15 □ = 5,58 m² w jednym kartonie

~2,0 mm

Połączenie z profilami nora®: A + U

Informacja: wykładziny noraplan ed muszą być spoinowane przy użyciu masy uszczelniającej nora®.

Na życzenie dostępne są też kolory specjalne. Spytaj o minimalne ilości zamówienia i czas realizacji.



noraplan® acoustic

Dla skutecznego tłumienia odgłosów kroków, ze współczynnikiem tłumienności krokowej 20 dB.

noraplan® sentica acoustic



6524



6520



6521



6522



6508



6513



6505



6510



6516



6517



6530



6531

noraplan® sentica acoustic

 12

Art. 1705

 ~1,22 m x 12,0 m

 ~1,6 mm \pm ~4,0 mm
 ~2,4 mm \pm ~4,0 mm

Połączenie z profilami nora®: F + U

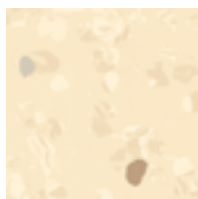
Uwaga: Wykładziny noraplan® acoustic muszą być spoinowane sznurem termoplastycznym nora®.

**Na życzenie dostępne są też kolory specjalne.
 Spytaj o minimalne ilości zamówienia i czas realizacji.**

noraplan® acoustic

Dla skutecznego tłumienia odgłosów kroków, ze współczynnikiem tłumienności krokowej 20 dB.

noraplan® signa acoustic



7055



7056



7032



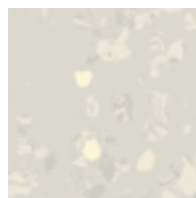
7033



7051



7052



7035



7036



7071



7072



7067

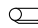


7065

noraplan® signa acoustic

 12

Art. 1420

 ~1,22 m x 12,0 m

 ~1,6 mm  ~4,0 mm
~2,4 mm

Połączenie z profilami nora®: F + U

Uwaga: Wykładziny noraplan® acoustic muszą być spoinowane sznurem termoplastycznym nora®.

**Na życzenie dostępne są też kolory specjalne.
Spytaj o minimalne ilości zamówienia i czas realizacji.**

noraplan® stone acoustic · Wzór z powierzchnią zalamującą refleksy świetlne



6613



6610



1146



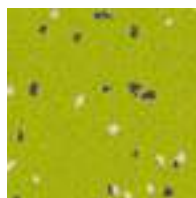
1862



6614



6615



6607



1279

noraplan® stone acoustic



Art. 148

~1,22 m x 12,0 m



~1,6 mm

~2,4 mm

~4,0 mm

Połączenie z profilami nora®: F + U

Uwaga: Wykładziny noraplan® acoustic muszą być spoinowane sznurem termoplastycznym nora®.

**Na życzenie dostępne są też kolory specjalne.
Spytaj o minimalne ilości zamówienia i czas realizacji.**



noracare®

Wykładzina specjalna przeznaczona do obszarów o szczególnych wymaganiach w zakresie higienicznego czyszczenia i konserwacji, a także odporności na plamy i środki chemiczne.

noracare® seneo

Jednokolorowy wzór z opalizującymi marmurowymi granulkami harmonijnie dobranymi do koloru podstawowego przy minimalnym kontraście. W przybliżeniu 24 kolory palety noracare® seneo tworzą dostrzegalny wzór, a z odległości wydają się prawie jednakowe.



7201



7202



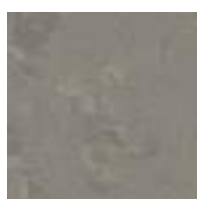
7203



7204



7205



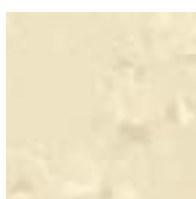
7206



7207



7208



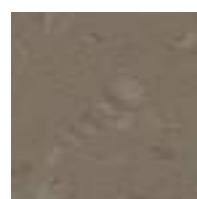
7209



7210



7211



7212



7213



7214



7215



7216



7217



7218



7219



7220



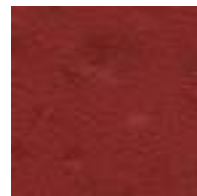
7221



7222



7223



7224

noracare® seneo



Art. 133E

~1,22 m x 1,5,0 m



Połączenie z profilami nora®: A + U

Uwaga: Wykładziny noracare® muszą być spoinowane masą uszczelniającą nora® lub sznurem termoplastycznym nora®.

Więcej informacji można znaleźć w zaleceniach dotyczących montażu noracare®.

**Na życzenie dostępne są też kolory specjalne.
Spytaj o minimalne ilości zamówienia i czas realizacji.**



noracare®

noracare® uneo

Ciekawe połączenie kauczuku i losowo rozproszonych odłamków granitu na gładkiej powierzchni. Harmonijnie dopasowana paleta kolorów noracare® uneo nada Twoim pomieszczeniom wyrazisty charakter.



7001



7002



7003



7004



7005



7006



7007



7008



7009



7010



7011



7012



7013



7014



7015



7016



7017



7018



7019




7020



7021

noracare® uneo

21

Art. 140D
 ~1,22 m x 15,0 m

 ~2,0 mm

Połączenie z profilami nora®: A + U

Uwaga: Wykładziny noracare® muszą być spoinowane masą uszczelniającą nora® lub sznurem termoplastycznym nora®.

Więcej informacji można znaleźć w zaleceniach dotyczących montażu noracare®.

**Na życzenie dostępne są też kolory specjalne.
Spytaj o minimalne ilości zamówienia i czas realizacji.**

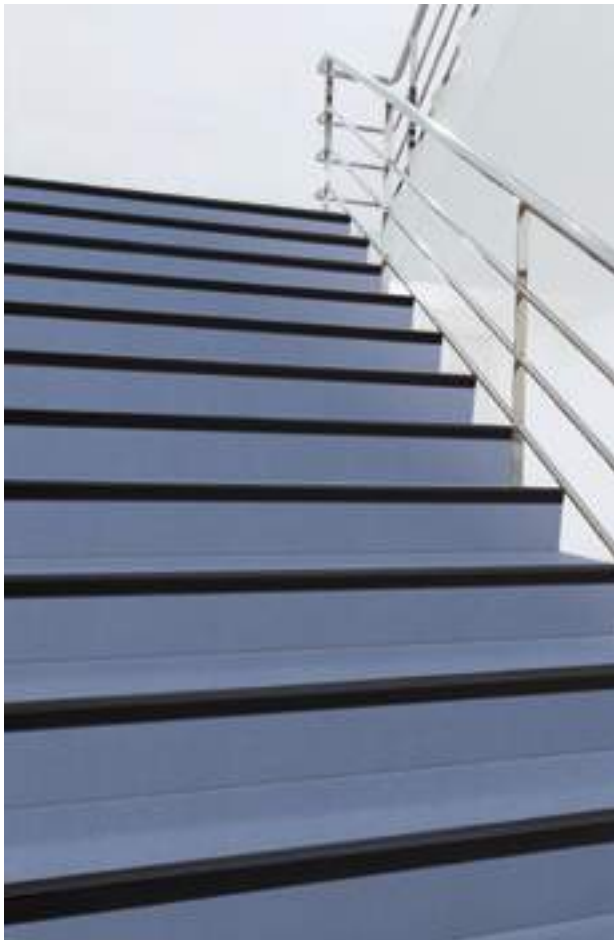


nora® Rozwiązania schodowe

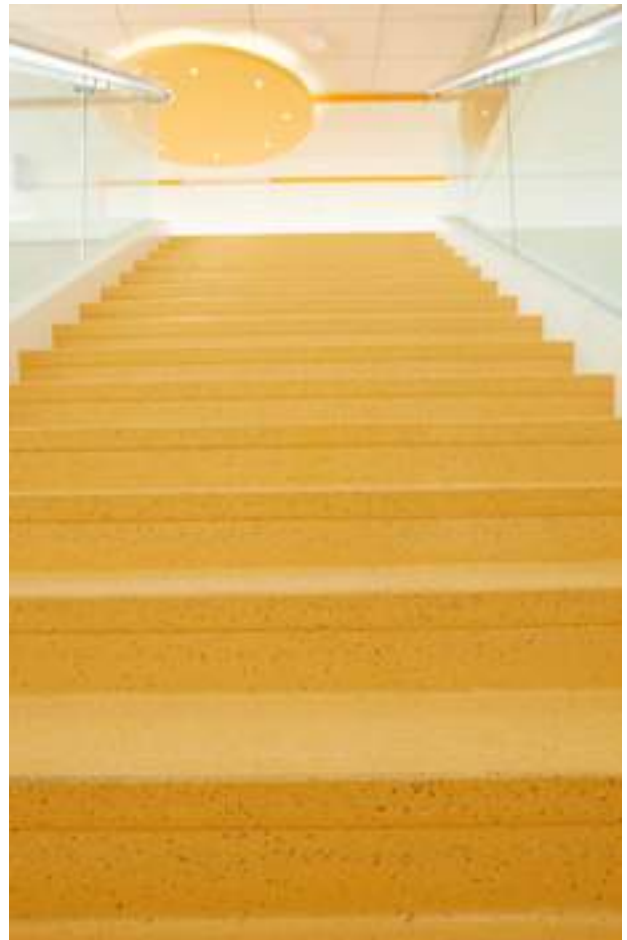
Indywidualne wymagania dotyczące klatek schodowych można zrealizować najłatwiej z wykorzystaniem naszego systemu norament®, obejmującego profile schodowe z noskiem schodowym, stopnicą i podstopnicą, dostępnych w jednym elemencie albo indywidualnie, z możliwością ich łączenia.

Nasza oferta uzupełniona jest przez kolorystycznie dopasowane produkty takie jak listwy przyścienne, masy uszczelniające, sznury termoplastyczne oraz preparaty do ich układania.





© nora systems



Szkoła dwujęzyczna przy Wschodniochińskim Uniwersytecie Pedagogicznym, Szanghaj, Chiny

© nora systems



TU MAIN Chemnitz, Niemcy

© Werner Huthmacher



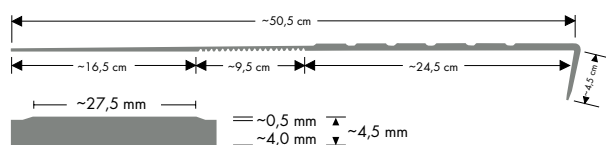
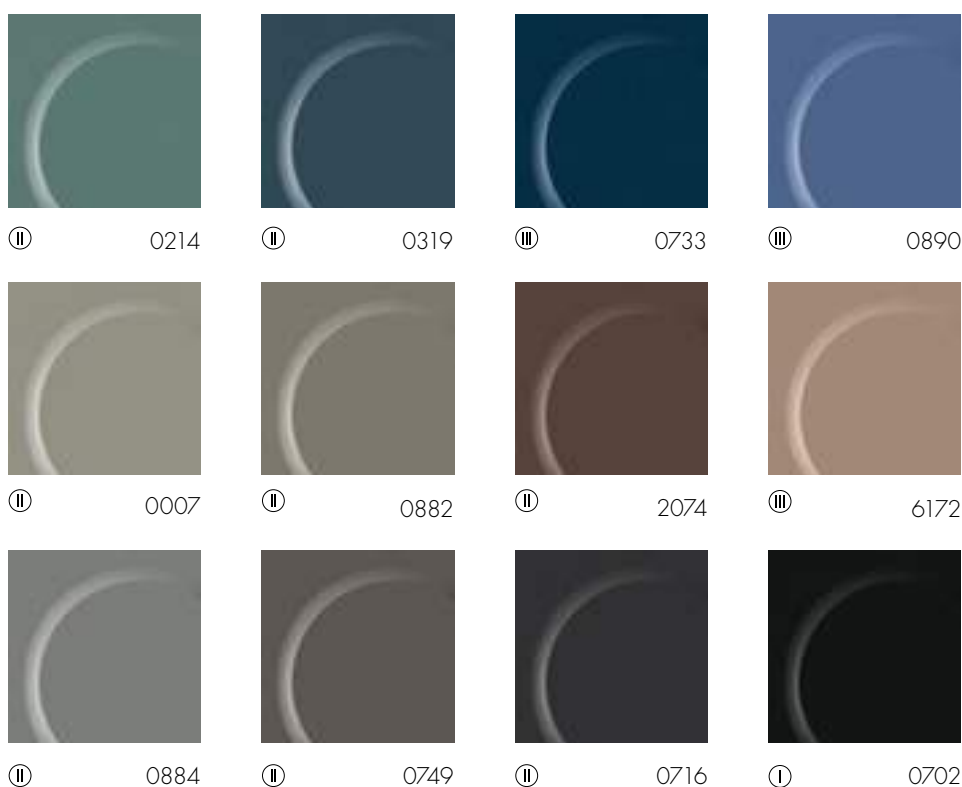
Kindergarten Sighartstein, Neumarkt am Wallersee, Austria © Angelo Kaunat

Profile schodowe norament®

Pokrycia schodowe wykonane w jednej części z noskiem, płaszczyzną pionową i poziomą stopnia, ukształtowaną pod kątem prostym. Dla klatek schodowych o wyjątkowo dużym natężeniu ruchu.

Profil schodowy norament® 926

Jednokolorowe, z klasyczną okrągłą pastylką, ze współczynnikiem tłumienności krokowej 12 dB.



Profil schodowy norament® 926

12

Art. 926/465 - szerokość 1 285 mm

Art. 926/466 - szerokość 1 614 mm

Art. 926/467 - szerokość 2 004 mm



○ = Kategoria cenowa

Profil schodowy norament® 926 grano

Kontrastowy wzór w granulki, stopni z powierzchnią młotkowaną,
ze współczynnikiem tłumienności krokowej 12 dB.



5301



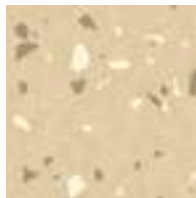
5302



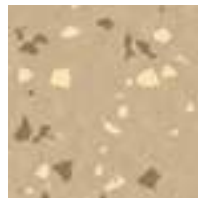
5303



5304



5313



5314



5315



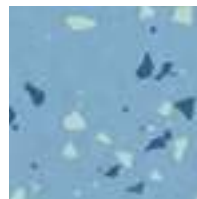
5308



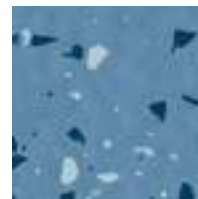
5329



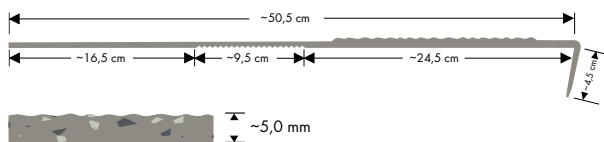
5325



5317



5318



Profil schodowy norament® 926 grano

12

Art. 926 grano/479 - szerokość 1285 mm

Art. 926 grano/468 - szerokość 1614 mm

Art. 926 grano/469 - szerokość 2004 mm



Profil schodowy norament® 926 satura

Harmonijny wzór w granulki, z powierzchnią młotkowaną, ze współczynnikiem tłumienności krokowej 12 dB.



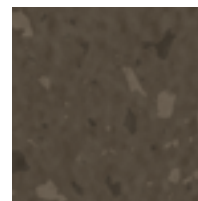
5102



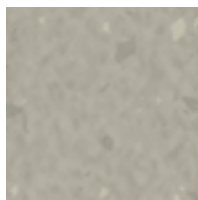
5103



5107



5108



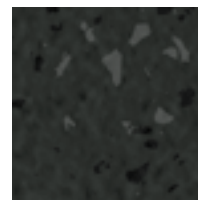
5110



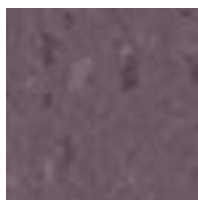
5114



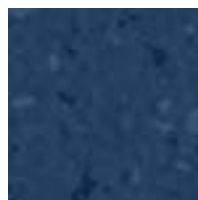
5115



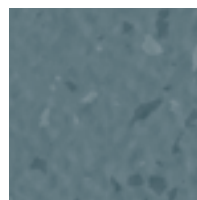
5116



5118



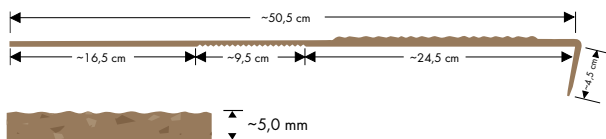
5121



5127



5129



Profil schodowy norament® 926 satura

12

Art. 926 satura/479 - szerokość 1285 mm

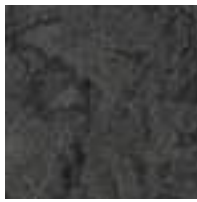
Art. 926 satura/468 - szerokość 1614 mm

Art. 926 satura/469 - szerokość 2004 mm



Profil schodowy norament® 926 arago

Płaska, zorientowana na przeznaczenie struktura reliefowa z drobnoziarnistą konstrukcją i nowoczesnym marmurem, o współczynniku tłumienności krokowej 12 dB.



5171



5172



5175



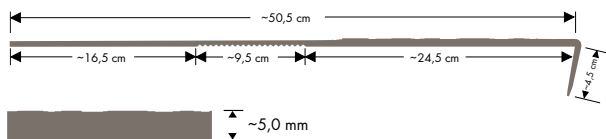
5177



5178



5179



Profil schodowy norament® 926 arago



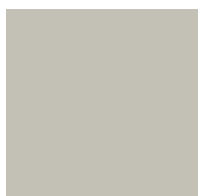
- Art. 926 arago/3170 - szerokość 1 285 mm
- Art. 926 arago/3171 - szerokość 1 614 mm
- Art. 926 arago/3172 - szerokość 2 004 mm

Różnice we wzornictwie i kolorach, także w ramach jednej serii produkcyjnej, podkreślają estetyczny charakter produktu.



Profile schodowe norament® z paskami sygnalizującymi lub bezpieczeństwa

Profile schodowe norament® mogą być dodatkowo wyposażane w następujące paski sygnalizujące lub bezpieczeństwa:



0122



0895



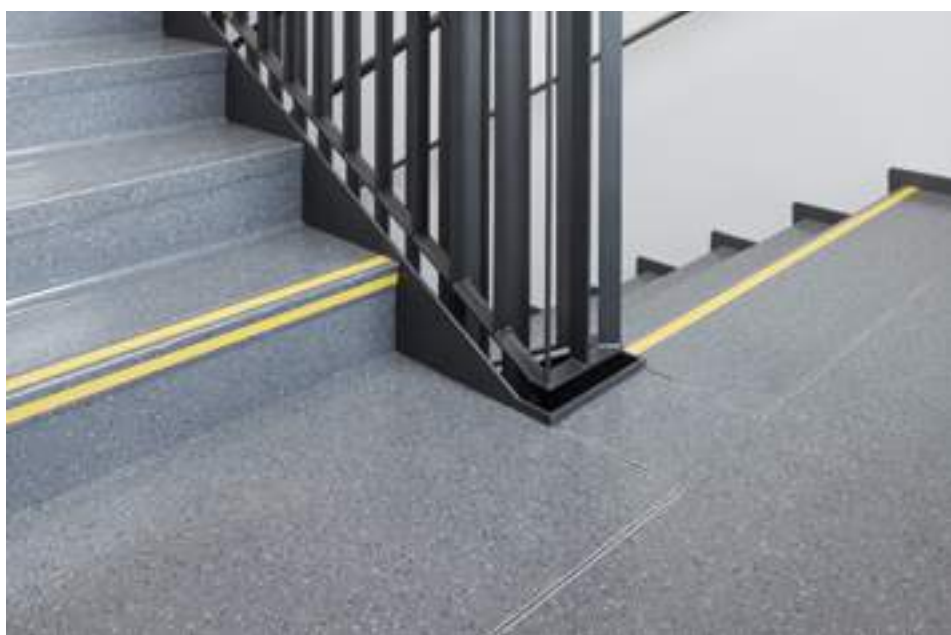
6014



6029

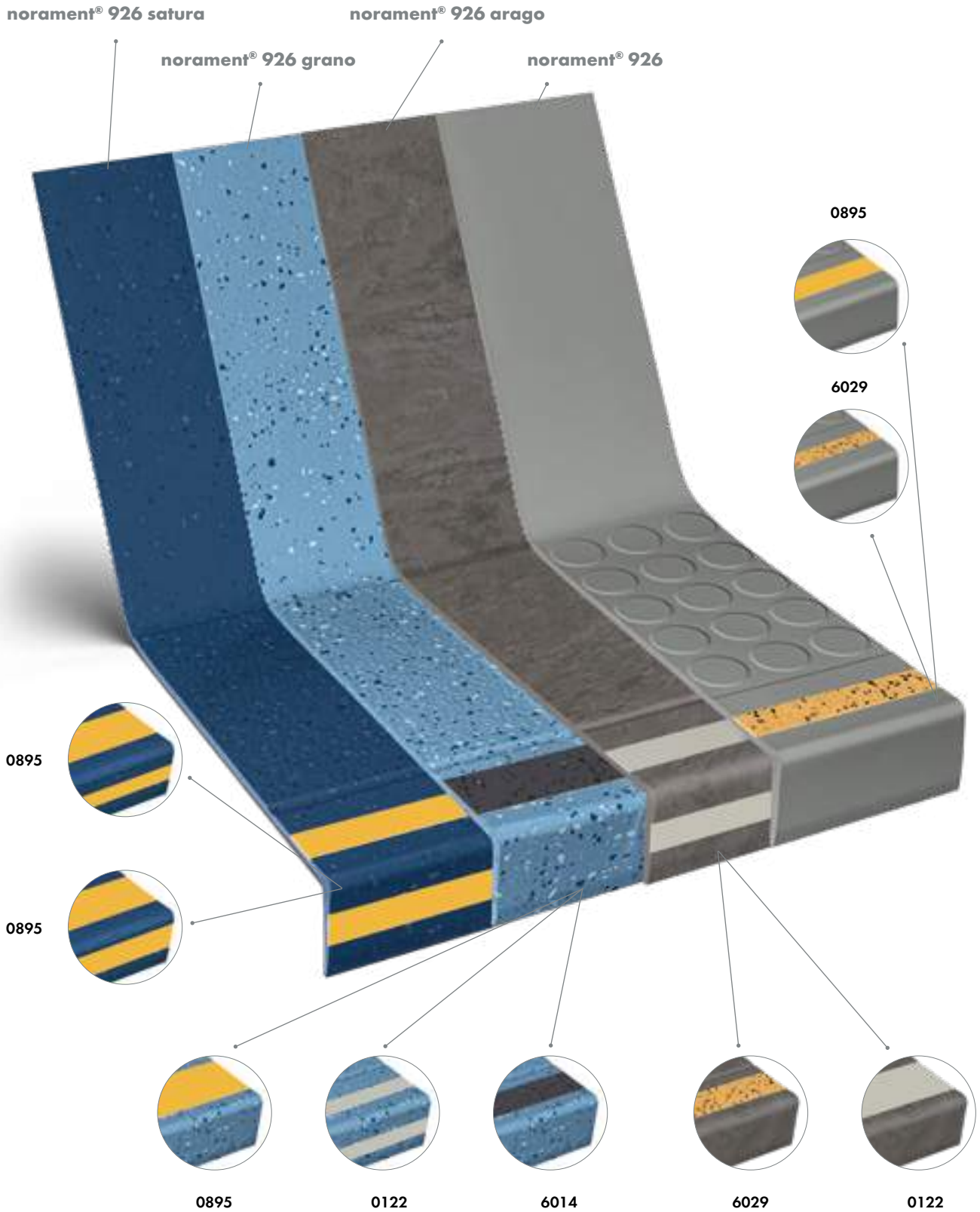
- Paski sygnalizujące żółte, fosforyzujące zgodnie z DIN 67 510, o szerokości 2 cm, wbudowane w powierzchnię stopnicy na krawędzi stopnia.
- Paski sygnalizujące uni, o szerokości 2, 3, 4 lub 5 cm (5 cm dostępne tylko dla profili schodowych norament® 926 arago lub dla profili schodowych w wersji z powierzchnią młotkowaną) w kolorach 0122 jasnoszarym lub 0895 sygnalizującym żółtym, wbudowane w powierzchnię stopnicy lub pionową część krawędź stopnia przy szerokości 2 lub 3 cm..
- Paski bezpieczeństwa ultra grip o zwiększonym bezpieczeństwie antypoślizgowym, o szerokości 2, 3, 4 i 5 cm (5 cm dostępne tylko dla profili schodowych norament® 926 arago lub dla profili schodowych w wersji z powierzchnią młotkowaną) w kolorach 6029 żółtym i 6014 szarym, wbudowane w powierzchnię stopnicy lub pionową część krawędź stopnia przy szerokości 2 lub 3 cm.

Paski sygnalizujące i bezpieczeństwa w innych szerokościach i kolorach są dostępne na życzenie. Spytaj o minimalne ilości zamówienia i czas realizacji.



Najczęściej stosowane kombinacje pasków

Dostępne są dodatkowe opcje.



Akcesoria nora® dla klatek schodowych

Akcesoria z kauczuku dostosowane do wykładzin norament® i norplan®.
Do stosowania również w kombinacji z innymi rodzajami wykładzin.
Profile nora® są odporne na uderzenia i wstrząsy, nie kurczą się, nie zawierają plastyfikatorów i przez długi czas pełnią swoją funkcję.

Noski schodowe nora®

Z wsuwaną zakładką do szybkiego i łatwego układania na schodach wszelkiego typu.

1 T 5049 **2 T 5044**

8

Minimalna ilość zamówienia: 5 m

Długość standardowa: 2,5 m

Dostawy możliwe w 5 długościach:

1,00/1,25/1,65/2,00/2,50 m

3 TA 1203

Aluminiowe noski schodowe dla schodów z wykładzin norament®

Dostarczana w długościach: 2,7 m

0702	0749	5301	5310
0716	0884	5305	6179

Kątowniki schodowe nora®

Dla perfekcyjnego wykończenia schodów od strony ściany i półeczka.

4 TW 7005 U **5 TW 7006 U**

6 TG 7003 U **7 TG 7004 U**

37

Dostarczane w sztukach

0007	0733	2074	5110	5121	5303	5315	5329
0214	0749	2786	5114	5127	5304	5317	6172
0319	0882	5103	5115	5129	5313	5318	6507
0702	0884	5107	5116	5301	5314	5325	6522
0716	0890	5108	5118	5302			

Listwa i obrzeże nora®

8 S 1008 U

37

Listwa wielofunkcyjna.

Dostarczana w rolkach po 10 mb

Listwa łącząca dla kątowników schodowych nora®, TW"

9 A 5013 U

37

Na spoczniki i rampy.

Dostarczana w długościach: 2,5 m

łączone z profilami nora®, TG"

Obrzeże schodów nora®

10

5304 5315

2

Od strony ściany oraz balustrady.

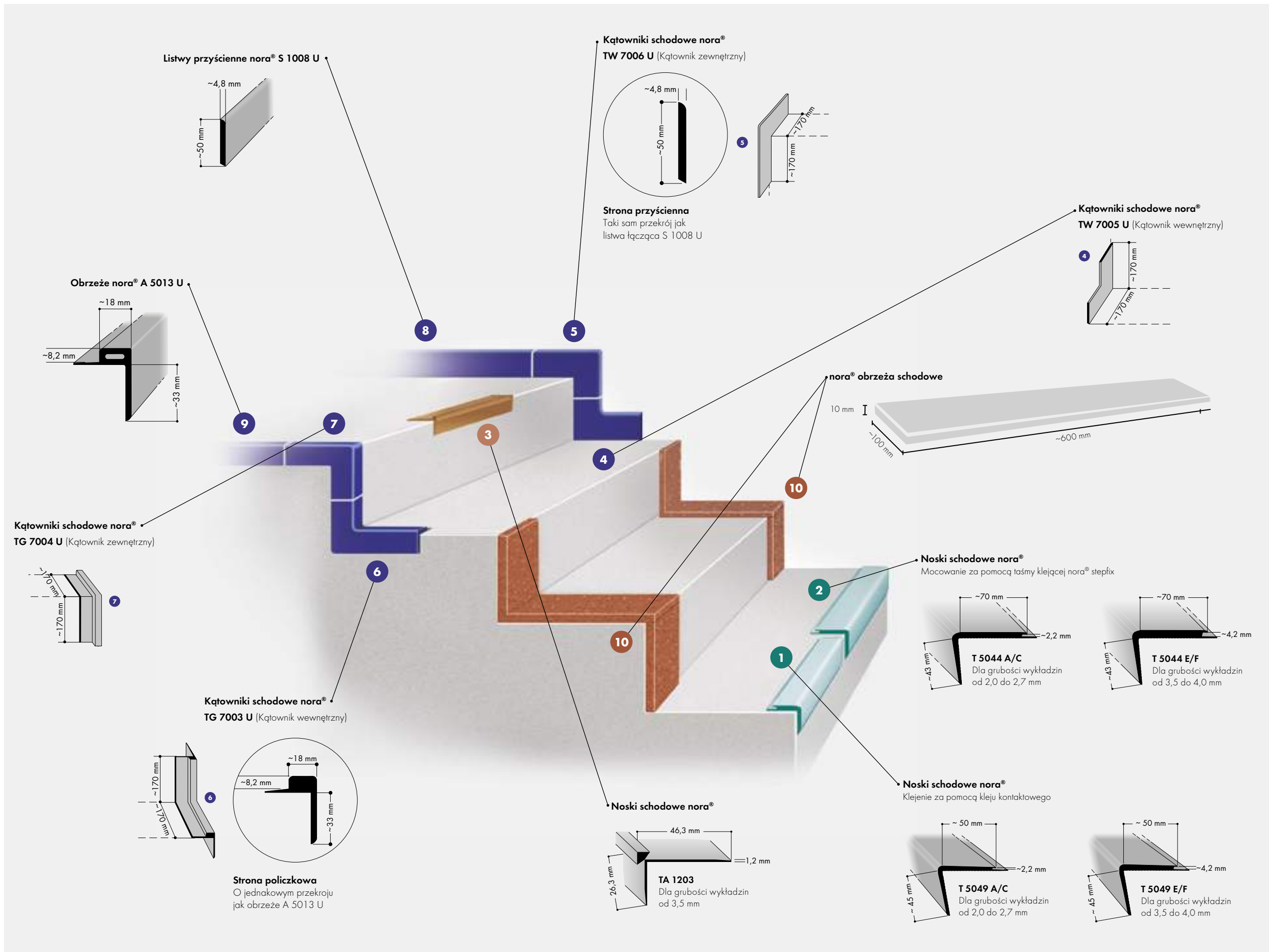
Powierzchnia młotkowana, wzór w granulki.

Art. 819

~600 mm x 100 mm

Grubość 10 mm

Jednostka dostawy: sztuka



nora® stepfix 240

Specjalny suchy klej w rolkach

Do szybkiego montażu profili schodowych norament®, dla instalacji schodowych z noskami T 5044 oraz obrzeżami schodowymi nora®.

Korzystna cenowo i przyjazna dla środowiska innowacja w klejeniu. Odpowiednia dla nowych obiektów i przy renowacji. Zalety: instalacja jest bezwonna, 3 - 5 razy szybsza, umożliwia chodzenie po posadzce bezpośrednio po instalacji, jest ekonomiczna, przyjazna dla środowiska i niezawodna dzięki wyjątkowym właściwościom wiążącym.

Art. 907

Sposób dostawy: 1 rolka - 50 mb w jednym kartonie

Program specjalny nora® dla schodów

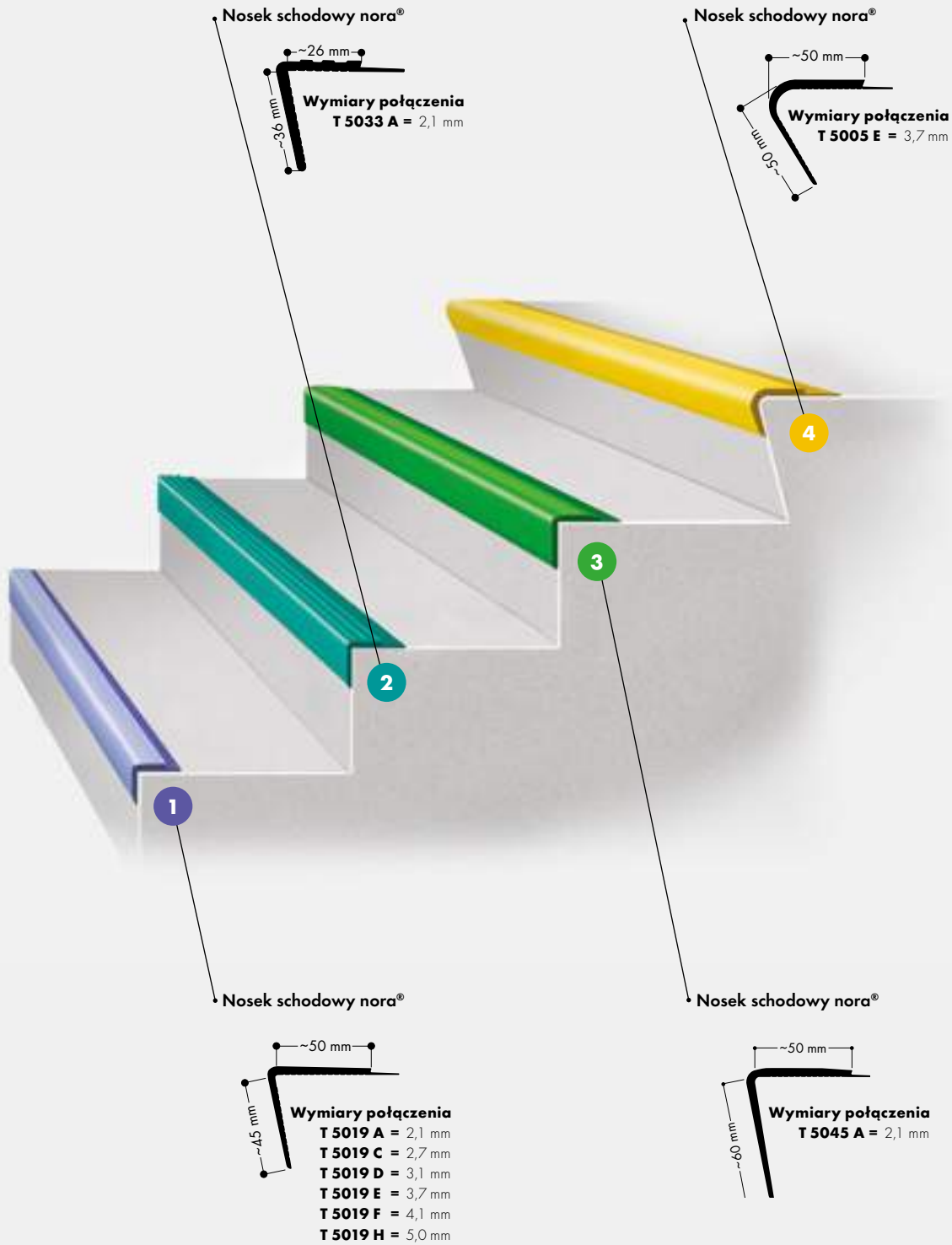
Specjalna oferta profili o różnych przekrojach dla specyficznych instalacji. Pokazane tutaj profile są jedynie przykładami. Na życzenie udostępniamy więcej indywidualnych wzorów. Prosimy o kontakt w sprawie minimalnych wielkości zamówień.

Nosek schodowy nora®

T 5019/T 5033/T 5045/T 5005



Program specjalny nora®



nora® nTx

Nowa generacja układania podłóg

nora® nTx to nowa i niezwykła technologia, przewidziana do układania produktów nora®. Kauczukowa wykładzina nora® nTx jest fabrycznie wyposażona w warstwę kleju. Po wykonaniu jedynie kilku czynności roboczych wykładzina jest ułożona i gotowa do natychmiastowego użytkowania, zarówno na standardowych podłożach betonowych, jastrychach cementowych, jak również na istniejących, innych wykładzinach podłogowych. Nawet podwyższona zawartość wilgoci resztkowej w betonie lub jastrychu nie stanowi problemu dla produktów nora® nTx.

nora oferuje też gamę narzędzi i materiałów montażowych do sprawnego i bezpiecznego przygotowania podłoża (patrz strona 80).

Korzyści w skrócie:



Bezpieczne rezultaty montażu

nora® nTx redukuje ryzyko podczas montażu: bez pęcherzy, bez odcisków, bez nierównych złączy. Kompletny system z jednej ręki: 10 lat gwarancji.



Natychmiastowe użycie

Bez czasu schnięcia i oczekiwania. Montaż możliwy jest na bieżąco, a z wykładziny można korzystać od razu po wyłożeniu.



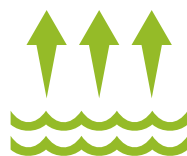
Wysoka wydajność

Przygotowanie podłoża i montaż nora® nTx wymaga jedynie kilku czynności - większa powierzchnia w krótszym czasie.



Do wszystkich rodzajów podłoża

nora® nTx dostosowany jest do wszystkich popularnych podłoży - idealny także do podłoży problematycznych oraz do podłóg z ogrzewaniem podłogowym.



Zastosowanie w przypadku wilgotności końcowej

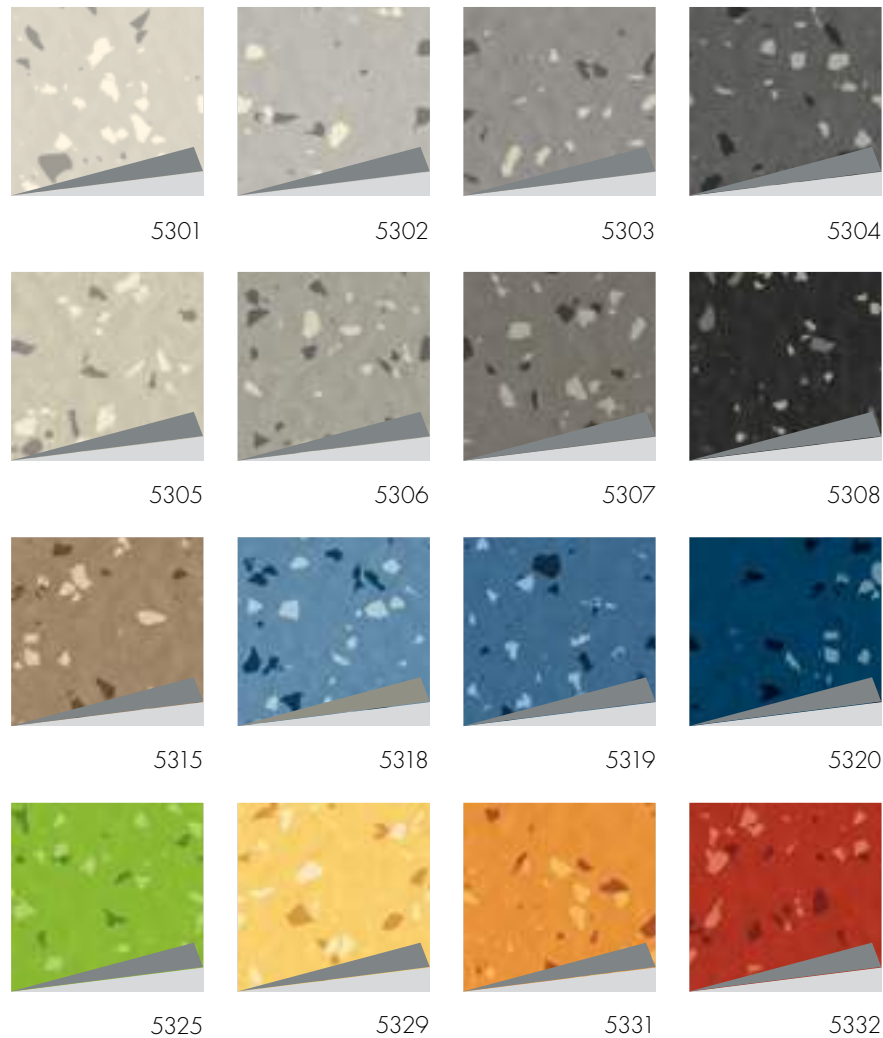
Możliwe zastosowanie w nowym budownictwie, także przy wysokiej wilgotności końcowej podłoża.



Możliwy montaż wykładziny na wykładzinę

Podczas prac remontowych można w kilku krokach wykonać montaż wykładziny na starą wykładzinę.

norament® 926 grano nTx · powierzchnia młotkowana



norament® 926 grano nTx

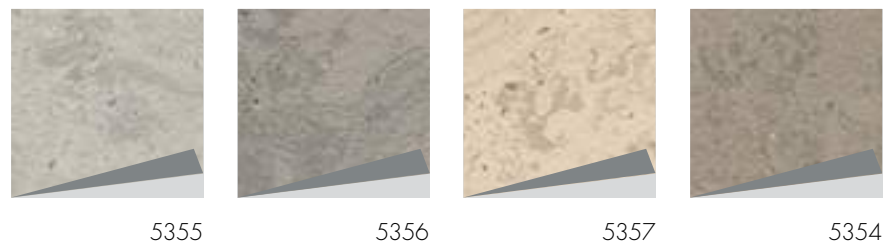
Art. 3111

□ ~1004 mm x 1004 mm



Połączenie z profilami nora®: E + U / właściwości antypoślizgowe R9

norament® 926 castello nTx · powierzchnia two tone



norament® 926 castello nTx

Art. 3177

□ ~1004 mm x 1004 mm



Połączenie z profilami nora®: E + U

struktura carré



norament® 926 grano nTx

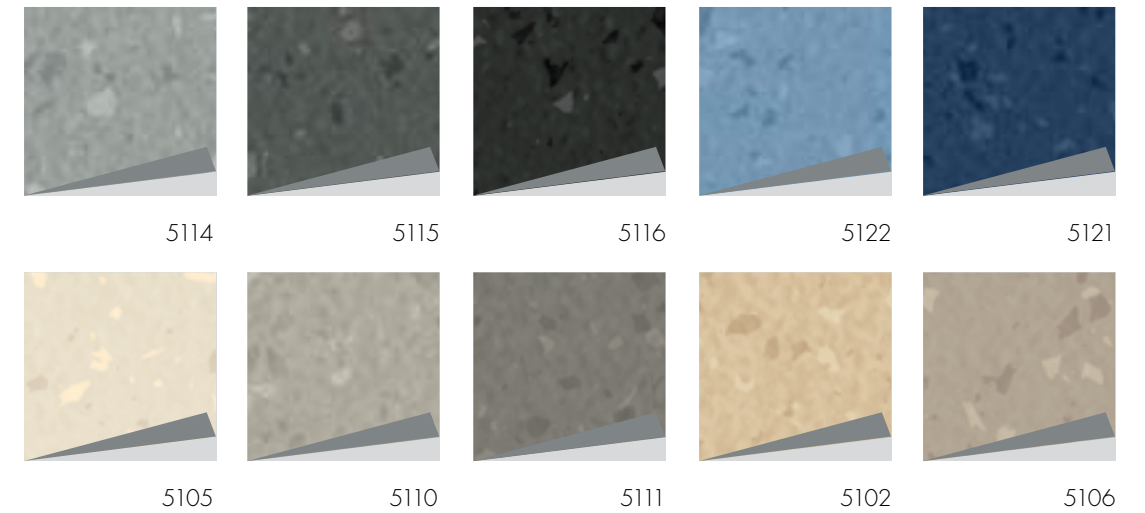
Art. 3127

□ ~1004 mm x 1004 mm



Połączenie z profilami nora®: E + U
właściwości antypoślizgowe R10

norament® 926 satura nTx · powierzchnia młotkowana



norament® 926 satura nTx

Art. 3111

□ ~1004 mm x 1004 mm



Połączenie z profilami nora®: E + U

norament® 926 arago nTx · struktura reliefowa



norament® 926 arago nTx

Art. 3122

□ ~1004 mm x 502 mm



Połączenie z profilami nora®: E + U

Na życzenie dostarczamy
płytki ze ściętymi krawędziami
(art. 3123).

Na życzenie dostępne są też kolory specjalne.
Spytaj o minimalne ilości zamówienia i czas realizacji.

Więcej informacji na temat nora® nTx można uzyskać na stronie ntx.nora.com lub na żądanie.

noraplan® signa nTx · Wzór z gładką powierzchnią



noraplan® signa nTx

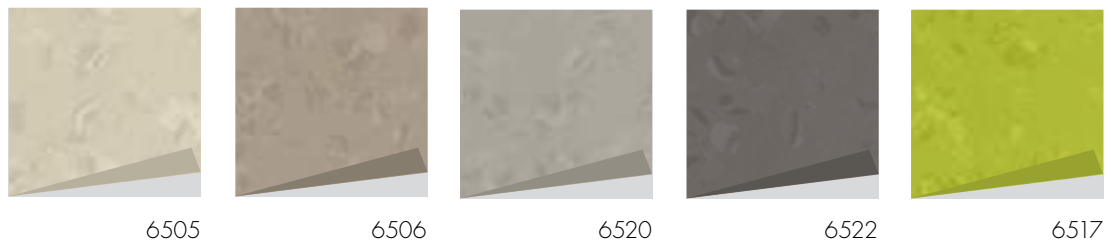
Art. 181C

~1,22 m x 1,5,0 m

~2,1 mm

Połączenie z profilami nora®: A + U

noraplan® sentica nTx · Wzór z gładką powierzchnią



noraplan® sentica nTx

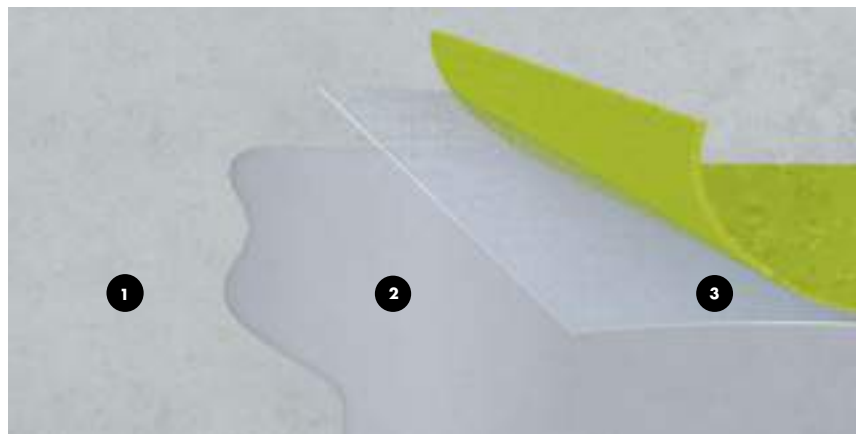
Art. 182C

~1,22 m x 1,5,0 m

~2,1 mm

Połączenie z profilami nora®: A + U

Instalacja systemu



1 podłoże 2 nora® nTx 020 (grunt) 3 nora® nTx wykładzina z samoprzylepną stroną tylną

nora® nTx składa się z naszych standardowych wykładzin noraplan® i norament®, które posiadają warstwę kleju na spodniej stronie. Warstwa kleju na tylnej stronie chroniona jest folią ochronną. Sam klej - tak jak inne nasze wykładziny - zawiera kauczuk i nie jest szkodliwy dla zdrowia. Materiały wykładzinowe i narzędzia opracowane specjalnie dla nora® nTx zapewniają funkcjonalne bezpieczeństwo i gwarantują najwyższe standardy jakości. W czerwcu 2016 roku nora® nTx został nagrodzony nagrodą „Plus X Award” w kategorii „High Quality i funkcjonalność”.



nora® nTx materiały montażowe

Masa nora® nTx 020 została stworzona specjalnie z myślą o wykładzinach podłogowych nora® nTx. Perfekcyjne dopasowanie masy do gruntowania i wykładzin podłogowych nora® nTx zapewnia funkcjonalne bezpieczeństwo oraz gwarantuje najwyższe standardy jakościowe. Poza tym masę nora® nTx 020 można stosować w przypadku podwyższonego poziomu wilgotności resztkowej podłoża.

nora® nTx 020

Masa do gruntowania 1-K

(Pośrednik ponoszący odpowiedzialność)

Art. 6684

Preparat gruntujący poprawiający przyczepność

Produkt dostępny w pojemnikach o wadze 5 kg lub 12 kg

nora® nTx Narzędzia

nora® nTx sanding disc wraz z nTx K3

Tarcze szlifierskie do przygotowywania podłoża

Art. 6685

Tarcze szlifierskie pasują do takich urządzeń jak: Mambo, Columbus i Orkan. Wyposażone w narzędzie szlifierskie nTx K3.

Wskazówka: Przy zamawianiu należy podać typ urządzenia

nora® nTx K3

Narzędzia szlifierskie (do obróbki precyzyjnej)

Art. 6686

Narzędzie szlifierskie dla nTx sanding disc

nora® nTx K2

Narzędzia szlifierskie (do obróbki zgrubnej)

Art. 6687

Narzędzie szlifierskie dla nTx sanding disc



Tarcze szlifierskie



Narzędzia szlifierskie

nora one® - w pełni certyfikowany system podłogowy

nora one® stanowi najlepsze możliwe rozwiązanie w przypadku pól suchego montażu kauczukowych wykładzin podłogowych. Połączenie niskoemisyjnych podłóg nora z odpowiednimi produktami do montażu i pracą specjalnie wyszkolonych przez nora monterów tworzy certyfikowany, kompletny system.

Ten niskoemisyjny, kompletny system uzyskał certyfikat Indoor Air Comfort GOLD, co oznacza, że w jego przypadku wyeliminowano szkodliwe interakcje pomiędzy poszczególnymi elementami. Same komponenty otrzymały również certyfikat Emission EC1+.

nora zapewnia także rozszerzony okres gwarancji ośmiu lat na funkcjonowanie tego kompletnego systemu.

Korzyści na pierwszy rzut oka



Rzetelny system

- Poszczególne komponenty poddano testom pod względem funkcjonowania jako systemu i zoptymalizowano tak, by działały idealnie
- Wykwalifikowani monterzy zapewniają wysoką jakość montażu podłogi
- Zapewnia brak przestoju w pracy, skarg i dodatkowych kosztów



Udane partnerstwo

- nora systems to Twój rzetelny partner, który zapewnia wszystko, co jest potrzebne, z jednego źródła
- Wsparcie na wszystkich etapach projektu
 - Pomoc w przypadku przetargów
 - Zalecenia dotyczące aranżacji i montażu
 - Kompletna i przejrzysta dokumentacja prac montażowych
 - Porady dotyczące czyszczenia i konserwacji



Bezpieczna inwestycja

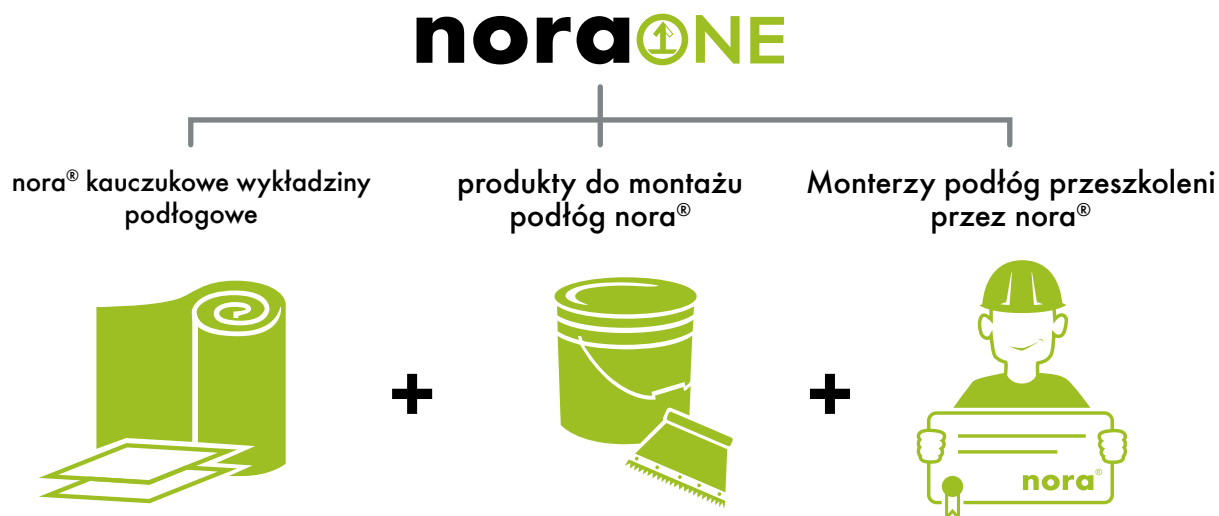
- Rozszerzony okres gwarancji ośmiu lat na funkcjonowanie całego systemu
- Lepsze środowisko w pomieszczeniach służące długoletniemu zachowaniu wartości nieruchomości



Czyste powietrze w pomieszczeniu

- Niska emisja
- Brak szkodliwych interakcji pomiędzy poszczególnymi komponentami
- Certyfikaty Indoor Air Comfort Gold, Greenguard Gold i Emission EC1+

Przegląd komponentów systemu



Certyfikowany, kompletny system z rozszerzonym okresem gwarancji

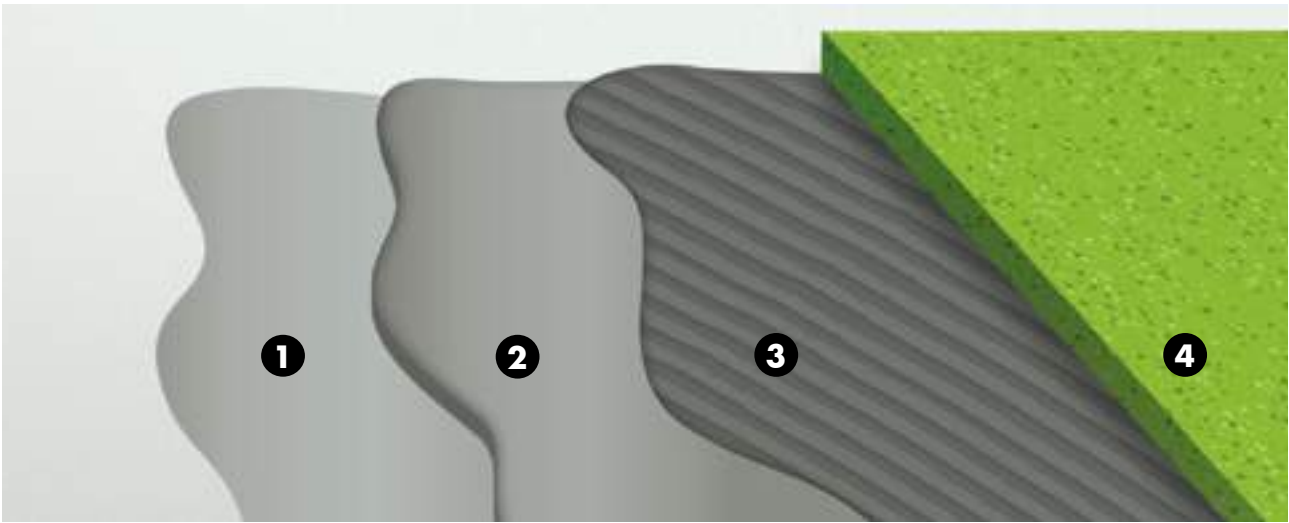
Nasz system otrzymał certyfikaty Indoor Air Comfort Gold oraz Greenguard Gold, uzyskał także pozytywne wyniki testów przeprowadzonych przez Polymer Service GmbH Merseburg. Dzięki temu możemy zapewnić naszym klientom rozszerzony okres gwarancji ośmiu lat na funkcjonowanie kompletnego systemu nora®ne®.



Szczegóły dotyczące certyfikowanych produktów dostępne są na stronie internetowej: certificates.nora.com lub na życzenie.



Kompletny system z jednego źródła



System nora one® – **1** Podkład, **2** Masa samopoziomująca, **3** Klej, **4** Kauczukowa wykładzina podłogowa nora®

nora one® - dostępne produkty

W naszej ofercie znajdują się produkty idealne do natychmiastowego montażu podłóg odpowiednie dla niemal każdego podłoża. Wybierz produkt z każdej z następujących kategorii, aby stworzyć idealną bazę. W przypadku pytań prosimy o kontakt.

noraONE

Grunty:

nora® PRP 101	– specjalny grunt do chłonnego podłoża	Art. 6699
nora® PRN 102	– specjalny grunt do niechłonnego podłoża	Art. 6700
nora® DPM 100	– grunt na bazie żywicy eposydowej 2-C	Art. 6701

Masy poziomujące:

nora® L 1000	– samopoziomująca masa o wysokiej wydajności	Art. 6697
nora® SF 1001	– tixotropowa masa poziomująca	Art. 6698
nora® fibers	– włókna wzmacniające masę samopoziomującą	Art. 6654

Kleje:

nora® AC 100	– klej dyspersyjny	Art. 6694
nora® ED 120	– przewodzący wzmacniony włóknem klej dyspersyjny	Art. 6695
nora® PU 102	– klej poliuretanowy 2-C	Art. 6696

Akcesoria nora®

Asortyment kauczukowych akcesoriów dopasowanych do wykładzin nora® stanowi dobre rozwiązanie zarówno pod względem wizualnym, jak i funkcjonalnym. Materiały te są odporne na uderzenia i wstrząsy, nie zawierają plastyfikatorów i długo zachowują swoją funkcjonalność.

Listwa i narożniki nora®

Łatwe do czyszczenia, odpowiednie dla obszarów o wysokich wymagach higienicznych.

1 SA 7002 Narożnik wewnętrzny

-  24*
SA 7002 A
-  24*
SA 7002 D
-  8*
SA 7002 E

Pasuje do listwy cokolowej S 3003

Art. 508



Dostarczane w: sztukach

Wymiary połączenia:

- A = 2,1 mm
- D = 3,1 mm
- E = 3,7 mm

*Inne kolory na zapytanie

2 S 3003 Listwa

-  24*
S 3003 A
-  24*
S 3003 D
-  8*
S 3003 E

Pasuje do kątownika listwy cokolowej SI 7001 i SA 7002

Art. 726



Dostarczane w: rolkach po 10 mb

Wymiary połączenia:

- A = 2,1 mm
- D = 3,1 mm
- E = 3,7 mm

*Inne kolory na zapytanie

3 SI 7001 Narożnik zewnętrzny

-  24*
SI 7001 A
-  24*
SI 7001 D
-  8*
SI 7001 E

Pasuje do listwy cokolowej S 3003

Art. 507

Dostarczane w: sztukach

Wymiary połączenia:

- A = 2,1 mm
- D = 3,1 mm
- E = 3,7 mm

*Inne kolory na zapytanie

Listwy przyściennie nora®

4 S 1024 U

Wysokość 100 mm

-  61*
S 1024 U

Dla obszarów o szczególnych wymaganiach w zakresie wyglądu i wymogów higienicznych. Trwale elastyczna krawędź łącząca S 1024 U solidnie obejmuje pastylki o wysokości do 1,0 mm. Odpowiednie również do zastosowania jako listwa przy podłogach unoszonych.

Art. 713

Dostarczane w: rolkach po 10 mb

*Inne kolory na zapytanie

5 S 1023 U

Wysokość 60 mm

-  120*
S 1023 U

Dla obszarów o szczególnych wymaganiach w zakresie wyglądu i wymogów higienicznych. Trwale elastyczna krawędź łącząca S 1023 U solidnie obejmuje pastylki o wysokości do 1,0 mm. Odpowiednie również do zastosowania jako listwa przy podłogach unoszonych.

Art. 712

Dostarczane w: rolkach po 10 mb

*Inne kolory na zapytanie

6 S 1008 U

Wysokość 50 mm

-  37*
S 1008 U

Listwa cokolowa o wszechstronnym zastosowaniu. Listwa łącząca dla kątowników schodowych nora® „TW”.

Art. 705

Dostarczane w: rolkach po 10 mb

*Inne kolory na zapytanie

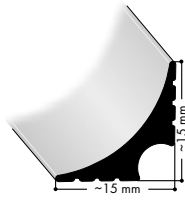
Profil nora®

H 9010

Zapewnia optymalne przejście wykładzin nora® z podłogi na ścianę.

Dostarczane: 5 rolkach po 10 mb

Art. 7731



Listwa, S 1023 U

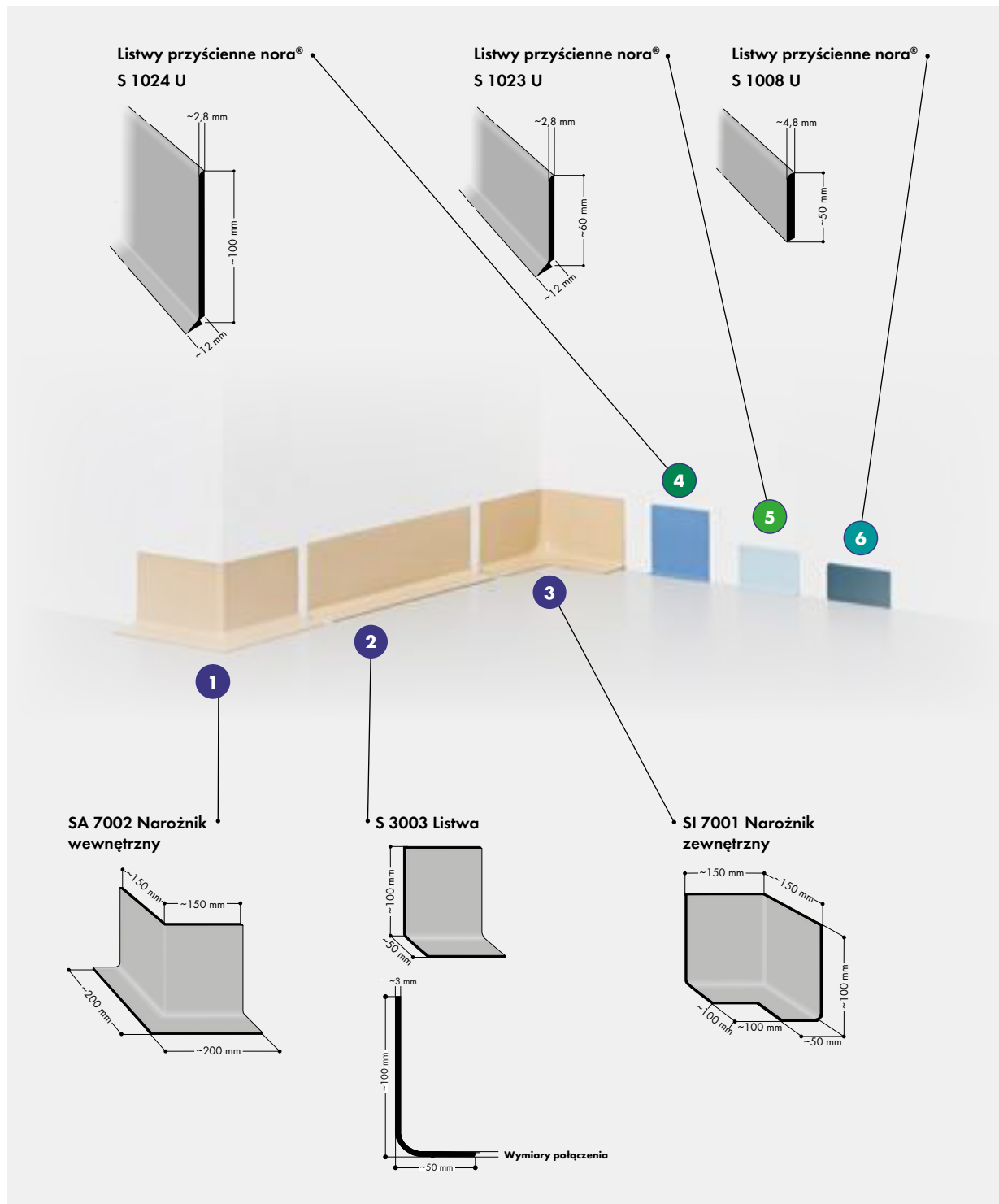
0007	1362	2409	2950	5304	6503	6514	6530	6709	6724	7065
0319	1385	2446	2962	5306	6504	6515	6532	6710	6725	7066
0702	1581	2454	4618	5317	6505	6516	6536	6711	6728	7067
0716	1862	2457	4877	5318	6506	6517	6537	6712	6917	7072
0749	2078	2491	5109	5321	6507	6518	6604	6713	6921	7076
0882	2098	2635	5114	5325	6508	6519	6607	6714	7033	7102
0884	2099	2666	5115	5329	6509	6522	6608	6715	7044	7109
1146	2144	2925	5121	6173	6510	6523	6609	6717	7047	7112
1150	2380	2944	5122	6178	6511	6525	6611	6721	7049	7114
1162	2382	2946	5128	6500	6512	6528	6616	6722	7051	7119
1279	2402	2949	5301	6501	6513	6529	6708	6723	7052	

Listwa, S 1024 U

0007	0884	1862	2946	5306	6503	6512	6517	6528	7033	7052
0319	1146	2099	2949	5318	6506	6513	6518	6529	7044	7065
0702	1150	2382	2950	5321	6507	6514	6522	6530	7047	7066
0716	1279	2666	4877	5325	6508	6515	6523	6532	7049	7067
0749	1385	2925	5301	5329	6509	6516	6525	6537	7051	7076
0882	1581	2944	5304	6173	6510					

Listwa, S 1008 U

0007	0716	0884	2786	5110	5116	5127	5302	5313	5317	5329
0214	0733	0890	5103	5114	5118	5129	5303	5314	5318	6507
0319	0749	2074	5107	5115	5121	5301	5304	5315	5325	6522
0702	0882	2681	5108							



Listwy przyściennie, S 3003 A/S 3003 D

Narożnik zewnętrzny, SA 7002 A/SI 7001 A/SA 7002 D/SI 7001 D

0882	2944	6509	6513	6517	6530	7033	7044	7052	7065	7067
2099	6504	6512	6516	6529	7031	7035	7051	7056	7066	7076
2382	6508									

Listwy przyściennie, S 3003 E

Narożnik zewnętrzny, SA 7002 E/SI 7001 E

5301	5304	5306	5317	5318	5321	5325	5329
------	------	------	------	------	------	------	------

Jednoskładnikowa masa do spoinowania

0007	2681	5112	5306	5365	6510	6536	7009	7044	7070	7118
0131	2781	5113	5307	5366	6511	6537	7010	7045	7071	7120
0702	2786	5114	5308	5367	6512	6601	7011	7046	7072	7201
0716	2787	5115	5310	5368	6513	6603	7012	7047	7073	7202
0733	2848	5116	5311	6009	6514	6613	7013	7048	7074	7203
0749	2897	5117	5313	6014	6515	6620	7014	7049	7075	7204
0866	2931	5118	5314	6015	6516	6624	7015	7050	7076	7205
0882	2932	5119	5315	6016	6517	6703	7016	7051	7077	7206
0884	2940	5120	5317	6019	6518	6708	7017	7052	7078	7207
1146	2944	5121	5318	6020	6519	6716	7018	7053	7101	7208
1150	2946	5122	5319	6129	6520	6720	7019	7054	7102	7209
1253	2951	5123	5321	6172	6521	6901	7020	7055	7103	7210
1254	2962	5124	5325	6178	6522	6903	7021	7056	7104	7211
1279	4877	5125	5329	6179	6523	6905	7031	7057	7105	7212
1385	4881	5126	5351	6325	6524	6912	7032	7058	7106	7213
1578	5101	5127	5352	6449	6525	6916	7033	7059	7107	7214
1581	5102	5128	5353	6500	6526	6918	7034	7060	7108	7216
1582	5103	5129	5354	6501	6527	6923	7035	7061	7109	7217
1585	5104	5130	5355	6502	6528	7001	7036	7062	7110	7218
2142	5105	5131	5356	6503	6529	7002	7037	7063	7111	7219
2226	5106	5132	5357	6504	6530	7003	7038	7064	7112	7220
2306	5107	5301	5358	6505	6531	7004	7039	7065	7113	7221
2382	5108	5302	5361	6506	6532	7005	7040	7066	7114	7222
2452	5109	5303	5362	6507	6533	7006	7041	7067	7115	7223
2454	5110	5304	5363	6508	6534	7007	7042	7068	7116	7224
2666	5111	5305	5364	6509	6535	7008	7043	7069	7117	

Program specjalny nora®

Specjalna oferta profili z różnym przekrojem dla specyficznych instalacji.

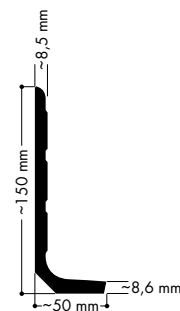
W sprawie minimalnych wielkości zamówień prosimy o kontakt.

Prezentowane tutaj profile są wyłącznie przykładami. Na życzenie udostępniamy więcej indywidualnych wzorów.

Listwa nora® S 3014 N

Specjalna listwa do norament® 992 i norament® 992 grano

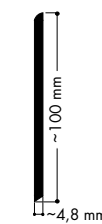
Dostarczane 2 m



Listwa nora® S 1013 U

Wysoka na 10 cm listwa cokolowa, również do stosowania z innymi rodzajami wykładzin.

Dostarczane w rolkach po 10 mb



Suchy klej nora®

nora® dryfix 750 · Suchy klej z rolki

Do trwałego klejenia wykładzin nora®. Innowacyjny klej, oszczędzający czas, przystępny cenowo i przyjazny dla środowiska. Nadaje się do stosowania w nowych budynkach i przy remontach. Korzyści: 5-krotnie szybszy montaż, możliwość chodzenia po wykładzinie od razu, bezwonny, nieszkodliwy dla środowiska oraz niezawodny dzięki wysokiej sile klejenia.

Art. 6556

Sposób dostawy: 1 rolka - 30 mb w jednym kartonie

nora® profix · Taśmy klejące

nora® profix 50

Do szybkiego montażu listwy S 1023 U

Art. 992

Sposób dostawy: 4 rolki po 50 mb w jednym kartonie

nora® profix 90

Do szybkiego montażu listw S 1024 U, S 3003, a także do formowania cokołów wywijanych na ścianę przy pomocy profili

Art. 993

Sposób dostawy: 2 rolki po 50 mb w jednym kartonie

nora® stepfix 240 · Suchy klej w rolkach

Do szybkiego montażu profili schodowych norament®, dla instalacji schodowych z noskami T 5044 oraz obrzeżami schodowymi nora®.

Art. 907

Sposób dostawy: 1 rolka - 50 mb w jednym kartonie

Sznur termoplastyczny nora®

Dotyczy noraplan® i noracare®. Dostępny w kolorach pasujących do wszystkich rodzajów wykładzin podłogowych.

Większość wykładzin podłogowych nora® nie wymaga spoinowania. Jedynym wyjątkiem są wykładziny podłogowe noraplan® acoustic i noracare®. Dla innych wykładzin zalecamy spoinowanie w przypadku instalacji na podłożu wrażliwym na wilgoć, w pomieszczeniach, gdzie stosuje się regularne i intensywne zmywanie na mokro, jak również w obszarach o szczególnych wymaganiach odnośnie higieny lub o wymogach specjalnych, np. w laboratoriach.

W salach operacyjnych lub innych małych powierzchniach, na których połączenia listew przyściennych są wypełniane masą uszczelniającą nora®, można użyć tej samej masy na powierzchniach, aby ułatwić proces montażu.

Art. 946

Średnica 4 mm, rolki 100 mb

Jednoskładnikowa masa do spoinowania nora®

Dotyczy wszystkich wykładzin podłogowych nora®.

Na ogół nie ma potrzeby spoinowania wykładzin podłogowych nora®. Wyjątkiem są antyelektrostatyczne odprowadzające wykładziny noraplan® i noracare®. Zalecamy jednak spoinowanie w przypadku instalacji na podłożu wrażliwym na wilgoć, w pomieszczeniach, gdzie stosuje się intensywne zmywanie na mokro, jak również w obszarach o szczególnych wymaganiach odnośnie higieny. W takich przypadkach zalecamy spoinowanie wszystkich wykładzin nora®.

Art. 928

450 g

Masa dostępna w jednorazowym opakowaniu (w komplecie)
wystarcza na ok. 20 - 25 mb spoiny

Uwaga: Dostępne są u nas: narzędzie do spoinowania (nr art. 116950)
i wosk płynny nora® (nr art. 109914).



Zdjęcia: © Elmar Witt

nora® pads

nora® pads nadają się zarówno do codziennej pielęgnacji, jak i do intensywnego czyszczenia znacznie zabrudzonych kauczukowych wykładzin podłogowych norament® i noraplan®. Czyszczenie i polerowanie wykonywane jest mechanicznie – tylko przy użyciu wody i bez środków chemicznych. nora® pads mogą być stosowane w większości ogólnodostępnych typów urządzeń czyszczących i są dostępne w różnych wielkościach.



Art. 6688

nora® pad 0 – 10"		Ø 254 mm	jednostka opakowania: 4 sztuki w kartonie
nora® pad 0 – 13"	nora® Pad 0	Ø 330 mm	jednostka opakowania: 4 sztuki w kartonie
nora® pad 0 – 14"	do czyszczenia przy zastosowaniu automatów czyszczących dla strukturyowanych wykładzin podłogowych noraplan® oraz noraplan® uni, noraplan® unita, noraplan® ultra grip jak również dla wykładzin z serii norament z powierzchnią two-tone:	Ø 356 mm	jednostka opakowania: 4 sztuki w kartonie
nora® pad 0 – 16"		Ø 406 mm	jednostka opakowania: 4 sztuki w kartonie
nora® pad 0 – 17"		Ø 431 mm	jednostka opakowania: 1 lub 4 sztuki w kartonie
nora® pad 0 – 20"	do polerowania wykładzin podłogowych maszyną High Speed po czyszczeniu dla strukturyowanych wykładzin podłogowych noraplan® oraz noraplan® uni, noraplan® unita, noraplan® ultra grip jak również dla wykładzin z serii norament z powierzchnią two-tone:	Ø 508 mm	jednostka opakowania: 1 lub 4 sztuki w kartonie

Art. 6627

nora® pad 1 – 10"		Ø 254 mm	jednostka opakowania: 4 sztuki w kartonie
nora® pad 1 – 13"	nora® Pad 1	Ø 330 mm	jednostka opakowania: 4 sztuki w kartonie
nora® pad 1 – 14"	do codziennego czyszczenia przy użyciu maszyn do gładkich wykładzin podłogowych noraplan® oraz wykładzin norament® o strukturze młotkowanej lub typu carré:	Ø 356 mm	jednostka opakowania: 4 sztuki w kartonie
nora® pad 1 – 16"		Ø 406 mm	jednostka opakowania: 4 sztuki w kartonie
nora® pad 1 – 17"		Ø 431 mm	jednostka opakowania: 1 lub 4 sztuki w kartonie
nora® pad 1 – 20"	do polerowania wykładzin podłogowych maszyną High Speed po czyszczeniu dla gładkich wykładzin podłogowych noraplan® oraz wykładzin norament® o strukturze młotkowanej lub typu carré:	Ø 508 mm	jednostka opakowania: 1 lub 4 sztuki w kartonie

Art. 6628

nora® pad 2 – 17"	nora® Pad 2		
	do czyszczenia okresowego oraz intensywnego przy użyciu maszyny jednotarczowej dla gładkich wykładzin podłogowych noraplan® oraz wykładzin norament® o strukturze młotkowanej lub typu carré:	Ø 431 mm	jednostka opakowania: 1 lub 4 sztuki w kartonie

Art. 6629

nora® pad 3 – 17"	nora® Pad 3		
	do intensywnego czyszczenia znacznie zanieczyszczonych i porysowanych wykładzin podłogowych przy użyciu maszyny jednotarczowej dla gładkich wykładzin podłogowych noraplan® oraz wykładzin norament® o strukturze młotkowanej lub typu carré:	Ø 431 mm	jednostka opakowania: 1 sztuki w kartonie



nora 4you

nora 4You to odpowiedź na indywidualne zapotrzebowania w zakresie wykładzin podłogowych. Podłoga nada Twojej przestrzeni strukturę, charakter i tchnie w nią życie. Dzięki nora 4you możesz zaprojektować swoją przestrzeń, dokładnie tak jak chcesz. Oferujemy indywidualne rozwiązania, które sprawią że przestrzeń stanie się wyjątkowa i będzie wyróżniać się w sposób, który Ci najbardziej odpowiada. Wszystko jest możliwe.

Jakość i funkcjonalność są kluczowymi kryteriami przy wyborze wykładzin podłogowych. Z nora 4You, idziemy o krok dalej kładąc dodatkowy nacisk na wzornictwo i indywidualność. Pozwala to na kreatywne projektowanie, nadawanie struktury lub wyrazu powierzchniom przy użyciu kolorów, wzorów i intarsji zgodnie z Twoimi wymaganiami i pomysłami.

Intarsje

Zachęcamy do wykonywania intarsji przy użyciu naszych szablonów lub wykonywania projektów zgodnie z własną fantazją. W naszym centrum intarsji do realizacji Twoich własnych projektów wykorzystujemy dostarczone przez Ciebie ilustracje, rysunki i pliki graficzne. Nasza wysoce nowoczesna, ultradźwiękowa maszyna do wycinania zrealizuje prawie każdy motyw z wykorzystaniem stu procentowo pasujących do siebie elementów, które mogą być ułożone bez spoin. W celu zapewnienia bezproblemowego montażu dostarczamy intarsje o rozmiarach do 1,60 x 1,22 m, całkowicie zmontowane i gotowe do ułożenia. Intarsje o dużych rozmiarach są dostarczane ze szczegółowym planem ułożenia.

Intarsje przestrzenne

Intarsje przestrzenne to elementy tworzące wystrój. W zależności od kombinacji kolorystycznej, motywu wzornictwa i użytych materiałów, odpowiednio zmieniają i kształtują przestrzeń. Nie ważne czy użyjesz ich jako elementu większej koncepcji designerskiej czy jako przyciągającą wzrok dekorację - intarsje tworzą przekaz, którego nikt nie przeoczy. Pomagając nadać przestrzeni wyrazisty charakter.





© Werner Huthmacher

Systemy wyznaczania ciągów komunikacyjnych

Dzięki nora 4You możesz dostosować system wyznaczania ciągów komunikacyjnych do indywidualnych warunków przestrzennych. Przykładowo, oznaczone odpowiednim kolorem pasy lub znaki na podłodze pomagają ludziom w orientacji podczas przemieszczania się po różnych częściach budynku.

Ponadto nora oferuje wiele rozwiązań w oparciu o intarsję dla podłóg lub listew podłogowych w zakresie oznaczania dróg ewakuacyjnych przy pomocy wbudowanych pasków świetlnych lub innych elementów oświetlenia.



© nora systems

Wybierz jeden z naszych standardowych symboli lub zaprojektuj własny

nora oferuje szeroką gamę standardowych wzorów, które możemy dostosować do Twojego indywidualnego zapotrzebowania. Oprócz naszych standardowych symboli, oferujemy projektowanie i stworzenie spersonalizowanych symboli lub log, zgodnie z Twoim zapotrzebowaniem.



© nora systems



Szkola Podstawowa Notting Hill, Londyn, Wielka Brytania
© Hanson Architects | Davide Saibene

Panele i Płytki

Nasza nowa koncepcja dotycząca paneli i płytek daje prawie nieograniczoną możliwość projektowania przestrzeni według własnych upodobań. Można stosować panele i płytki w dowolnej kombinacji kształtów i kolorów wpływając na końcowy wygląd przestrzeni. Wzór ułożenia również ma duży wpływ na odbiór przestrzeni. Panele umożliwiają tworzenie wyróżniających się i niepowtarzalnych efektów przestrzennych w dokładnie przez Ciebie określonym zakresie. Nawet używając płytek możesz tworzyć różne wzory ułożenia lub zestawienia wyjątkowych akcentów.

Formaty płytek można łączyć z większością wzorów noraplan®. Panele dostarczamy w wybranym kolorze i w pięciu standardowych rozmiarach opcjonalnie o grubości 2 lub 3 mm. Ponadto, w przypadku monochromatycznych instalacji paneli lub płytek, krawędzie mogą zostać przycięte, aby podkreślić charakter panelu lub płytki i stworzyć elegancki wzór łączenia. Podziel się z nami swoimi pomysłami, a my chętnie pomożemy Ci z planowaniem.

Różne formaty dające niekończące się możliwości i wyjątkowy wystrój przestrzeni.

noraplan®



~ 610 mm x 305 mm



~ 1220 mm x 405 mm



~ 610 mm x 610 mm



~ 610 mm x 205 mm

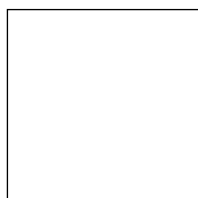


~ 1220 mm x 202,5 mm



~ 610 mm x 152,5 mm

norament®



~ 1004 mm x 1004 mm

norament® 926 arago



~ 1004 mm x 502 mm

Na życzenie dostępne są też inne wymiary.
Spytaj o minimalne ilości zamówienia.



Kolory specjalne

Dzięki gamie ponad 300 kolorów i odcieni nawet nasz standardowy wachlarz produktów zapewnia nieprzeciętny wybór. Jednakże, jeśli szukasz innego koloru, chętnie opracujemy indywidualny kolor dla Twojego projektu. Możemy stworzyć niemal każdy kolor za pomocą próbek lub kodów kolorystycznych (NCS, RAL, PANTONE) sprawiając, że Twoje życzenia odzwierciedlą się w podłodze. Możesz na przykład zaprojektować cały budynek w jednym odcieniu bez uszczerbku na funkcjonalności Twojej podłogi.

Do wyboru masz różne:

- kolory bazowe
- granulki
- struktury powierzchni

Spytaj o minimalne ilości zamówienia.



	Metoda badań	Wymagania	Średnie wyniki testów z bieżącej produkcji					
			926	926 arago 926 castello 926 grano 926 sabura	825	926 kivo	992 992 grano	975 LL
Zgodność z certyfikatem CE	EN 14 041		Producent: nora systems GmbH, D-69469 Weinheim					
DoP-Nr.	EN 14 041		0021		0004	0021	0023	0024
Przewodność cieplna	EN 10 456	$\lambda = 0,17 \text{ W/(m}\cdot\text{K)}$	Spełnione					
Antypoślizgowość	EN 13 893	DS	Spełnione					
Reakcja na ogień	EN 13 501-1	Nieklejona	C _p s1		C _p s1	C _p s1	C _p s2	B _p s1
Reakcja na ogień	EN 13 501-1	Klejona na podłożu mineralnym	B _p s1		B _p s1	B _p s1	C _p s1	-

Charakterystyki wg EN 1817/EN 12 199

Grubość	EN ISO 24 346	Średnia wartość $\pm 0,20 \text{ mm}$ wartości nominalnej EN 12 199	4 mm		3,2 mm		9 mm (Art. 1956)	
		Średnia wartość $\pm 0,15 \text{ mm}$ wartości nominalnej EN 1817		3,5 mm		2,7 mm	9 mm (Art. 1955)	3,5 mm
Stabilność wymiarów	EN ISO 23 999	$\pm 0,4 \%$	$\pm 0,2 \%$					$\pm 0,1 \%$
Wytrzymałość na rozdarcie	ISO 34-1, procedura B, metoda A	Średnia wartość $\geq 20 \text{ kN/m}$	40 kN/m	40 kN/m	35 kN/m	35 kN/m	45 kN/m	40 kN/m
Oporność na przypalenie papierosem	EN 1399	Procedura A (gasz. niedo.) \geq poziom 4 Procedura B (palenie) \geq poziom 3	Spełnione					
Giętkość	EN ISO 24 344, procedura A	Średnica trzpienia 20 mm, brak pęknięć	Spełnione					
Twardość	ISO 48-4	$\geq 70 \text{ Shore A}$ (EN 12 199) $\geq 75 \text{ Shore A}$ (EN 1817)	82 Shore A	82 Shore A	87 Shore A	82 Shore A	70 Shore A	85 Shore A
Wgniecenie cząstkowe	EN ISO 24 343	Średnia wartość $\leq 0,25 \text{ mm}$ przy grubości $\geq 3,0 \text{ mm}$ Średnia wartość $\leq 0,20 \text{ mm}$ przy grubości $< 3,0 \text{ mm}$	0,12 mm	0,12 mm	0,12 mm	0,12 mm	0,25 mm	0,07 mm
Oporność na ścieranie przy 5 N ciężaru dodatkowego	ISO 4649, procedura A	$\leq 250 \text{ mm}^3$	115 mm ³	115 mm ³	130 mm ³	115 mm ³	90 mm ³	150 mm ³
Oporność kolorów na światło sztuczne	ISO 105-B02, procedura 3, warunki badań 6.1 a)	Co najmniej poziom 6 na skali niebieskiej \geq poziom 3 na skali szarości (= 350 MJ/m ²)	Skala szarości \geq poziom 3 według ISO 105-A02					
Klasyfikacja	EN ISO 10 874	Pomieszczenia handlowo-usługowe/ Pomieszczenia przemysłowe	34/43	34/43	32/41	34/43	34/43	34/43

Dodatkowe właściwości techniczne

Toksyczność gazów pożarowych	DIN 53 436		Gazy karbonizacyjne są nietoksyczne		-	Gazy karbonizacyjne są nietoksyczne		-	-
Właściwości antypoślizgowe	DIN 51 130	Według BGR 181	R 9	R 9 926 grano/Art. 1880 = R 9 926 grano/Art. 1870 = R 10 arago = R 10	R 9	R 9	R 9	R 9	R 9 975 LL serra = R 10
	DIN 51 097		A	926 grano/Art. 1870 = A, B arago = A, B	-	-	-	-	-
Tłumienność krokowa	ISO 10 140-3		12 dB	10 dB	9 dB	8 dB	15 dB	8 dB	
Wpływ chemikaliów	EN ISO 26 987		Odporna w zależności od koncentracji i czasu ekspozycji*						
Właściwości izolacji elektrycznej	EN 1081 R1		$> 10^9 \text{ Ohm}$						
Elektryzowanie się podczas	EN 1815		Antystatyczna, powstawanie ładunków w przypadku podszew gumowych $< 2 \text{ kV}$						
Wpływ kółek na powierzchnię wykładziny	EN 425		Odpowiednie dla stosowania dla kół typu W, zgodnie z EN 12 529						
Ogrzewanie podłogowe	EN 1264-2		Odpowiednie, maks. 35°C						

* W przypadku zwiększonego wpływu olejów, smarów, zasad i innych agresywnych chemikaliów - prosimy o kontakt.

EN 1817: Specyfikacja dla homogenicznych i heterogenicznych gładkich wykładzin elastomerowych
EN 12 199: Specyfikacja dla homogenicznych i heterogenicznych wyprofilowanych wykładzin elastomerowych

Odchylenia kolorystyczne spowodowane pochodzeniem z różnych partii, jak również zmianami technicznymi, w celu udoskonalenia produktu, muszą zostać zaakceptowane.

noraplan®

	Metoda badań	Wymagania	Średnie wyniki testów z bieżącej produkcji				
			uni 2,0 mm	eco 2,0 mm linee 2,0 mm lona 2,0 mm sentica 2,0 mm signa 2,0 mm stone 2,0 mm valua 2,0 mm	unita 2,0 mm	ultra grip 2,0 mm	semita 3,0 mm signa 3,0 mm valua 3,0 mm
Zgodność z certyfikatem CE	EN 14041		Producent: nora systems GmbH, D-69469 Weinheim				
DoP-Nr.	EN 14041		0018	0016	0010	0016	0017
Przewodność cieplna	EN 10456	$\lambda = 0,17 \text{ W}/(\text{m}\cdot\text{K})$	Spełnione				
Antypoślizgowość	EN 13893	DS	Spełnione				
Reakcja na ogień	EN 13501-1	Nieklejona	B _{FS} 1	B _{FS} 1 Klejona	C _{FS} 1	B _{FS} 1 Klejona	C _{FS} 1
Reakcja na ogień	EN 13501-1	Klejona na podłożu mineralnym	B _{FS} 1	B _{FS} 1	C _{FS} 1	B _{FS} 1	B _{FS} 1

Charakterystyki wg EN 1817/EN 1816

Grubość	EN ISO 24346	Średnia wartość bez podbicia piankowego $\pm 0,15 \text{ mm}$	2,0 mm	2,0 mm	2,0 mm	3,0 mm	-	
		Średnia wartość z podbiciem piankowym $\pm 0,20 \text{ mm}$	-	-	-	-	4,0 mm	
Stabilność wymiarów	EN ISO 23999	$\pm 0,4 \%$	$\pm 0,3 \%$					
Odporność na przypalanie papierosem	EN 1399	Procedura A (gasz. niedo.) \geq poziom 4 Procedura B (palenie) \geq poziom 3	Spełnione					
Giętkość	EN ISO 24344, procedura A	Średnica trzpienia 20 mm, brak pęknięć	Spełnione		Niespełnione	Spełnione	-	Spełnione
Twardość	ISO 48-4	$\geq 75 \text{ Shore A}$	94 Shore A	92 Shore A	90 Shore A	92 Shore A	85 Shore A	
Wgniecenie cząstkowe	EN ISO 24343	Średnia wartość $\leq 0,15 \text{ mm}$ przy grubości $< 2,5 \text{ mm}$	0,03 mm	0,03 mm	0,05 mm	-	-	
		Średnia wartość $\leq 0,20 \text{ mm}$ przy grubości $\geq 2,5 \text{ mm}$	-	-	-	0,03 mm	-	
		acoustic: Średnia wartość $\leq 0,25 \text{ mm}$	-	-	-	-	0,25 mm	
Odporność na ścieranie przy 5 N ciężaru dodatkowego	ISO 4649, procedura A	$\leq 250 \text{ mm}^3$	130 mm ³	150 mm ³	90 mm ³	150 mm ³	130 mm ³	
Odporność kolorów na światło sztuczne	ISO 105-B02, procedura 3, warunki badań 6.1 a)	Co najmniej poziom 6 na skali niebieskiej \geq poziom 3 na skali szarości	Skala szarości \geq poziom 3 według ISO 105-A02					
Klasyfikacja	EN ISO 10874	Pomieszczenia handlowo-usługowe/ Pomieszczenia przemysłowe	34/42	34/42	34/42	34/43	33/-	

Dodatkowe właściwości techniczne

Toksyczność gazów pożarowych	DIN 53436		Gazy karbonizacyjne są nietoksyczne				
Właściwości antypoślizgowe	DIN 51130	Według BGR 181	R 9	stone Art. 149/249 + signa Art. 1690/2690: R 10 Inne: R 9	R 11	R 9	stone acoustic: R 10 Inne: R 9
	DIN 51097		-	stone Art. 149/249 + signa Art. 1690/2690: A; B	A; B; C	-	-
	BS 7976 TRRL Pendulum		-	-	36+ Na mokro i sucho	-	-
	SATRA TM 144		-	-	Na mokro: > 0,6 Na sucho: > 0,45	-	-
Źmieniność krokowa	ISO 10140-3		6 dB	6 dB	7 dB	8 dB	20 dB
Wpływ chemikaliów	EN ISO 26987		Odporna w zależności od koncentracji i czasu ekspozycji*				
Właściwości izolacji elektrycznej	EN 1081 R1		$> 10^9 \text{ Ohm}$	$> 10^{10} \text{ Ohm}$	$> 10^9 \text{ Ohm}$	$> 10^{10} \text{ Ohm}$	$> 10^9 \text{ Ohm}$
Elektryzowanie się podczas	EN 1815		Antystatyczna, powstawanie ładunków w przypadku podszew gumowych $< 2 \text{ kV}$				
Wpływ kółek na powierzchnię wykładziny	EN 425		Odpowiednie dla stosowania dla kół typu W, zgodnie z EN 12529				
Ogrzewanie podłogowe	EN 1264-2		Odpowiednie, maks. 35°C				

* W przypadku zwiększonego wpływu olejów, smarów, zasad i innych agresywnych chemikaliów - prosimy o kontakt.

EN 1817: Specyfikacja dla homogenicznych i heterogenicznych gładkich wykładzin elastomerowych

EN 1816: Specyfikacja dla homogenicznych i heterogenicznych gładkich wykładzin elastomerowych z warstwą pianki

Odchylenia kolorystyczne spowodowane pochodzeniem z różnych partii, jak również zmianami technicznymi, w celu udoskonalenia produktu, muszą zostać zaakceptowane.

nora[®] nTx

	Norma kontroli	Wymagania	Uśrednione wartości kontrolne bieżącej produkcji	
			noraplan [®]	norament [®]
			eco nTx ^{**} linea nTx ^{**} lona nTx ^{**} senica nTx ^{**} signa nTx ^{**} stone nTx ^{**} unita nTx ^{**} valua nTx ^{**}	926 arago nTx ^{**} 926 astello nTx ^{**} 926 grano nTx ^{**} 926 sanura nTx ^{**}
Zgodność CE	EN 14041		← Producent: nora systems GmbH, D-69469 Weinheim →	
Nr DoP	EN 14041		0027	0031
Przewodność cieplna	EN 10456	$\lambda = 0.17 \text{ W/(m·K)}$	← spełnione →	
Współczynnik tarcia posuwistego	EN 13893	DS	← spełnione →	
Klasa palności	EN 13501-1		C _s -1, przyklejone	C _s -1, przyklejone

Właściwości według normy EN 1817

Grubość wykładziny	EN ISO 24346	Średnia wartość ± 0,15 mm wartości nominalnej EN 1817	2,1 mm lub 3,1 mm ^{**}	3,6 mm
Zachowanie wymiarów	EN ISO 23999	± 0,4 %	± 0,3 %	± 0,2 %
Oporność na żar papierosowy	EN 1399	Metoda A (zgaszony) ≥ poziom 4 Metoda B (zapalony) ≥ poziom 3	← spełnione →	
Giętkość (elastyczność)	EN ISO 24344, metoda A	Średnica trzpienia 20 mm; brak powstawania rys	spełnione (wyjątek: unita nTx)	
Twardość	ISO 48-4	≥ 75 Shore A	92 Shore A	82 Shore A
Pozostały odcisk	EN ISO 24343	noraplan [®] nTx: Wartość średnia ≤ 0,15 mm przy grubości < 2,5 mm Wartość średnia ≤ 0,20 mm przy grubości ≥ 2,5 mm norament [®] nTx: Wartość średnia ≤ 0,25 mm przy grubości ≥ 3,0 mm Wartość średnia ≤ 0,20 mm przy grubości < 3,0 mm	0,05 mm	0,15 mm
Oporność na ścieranie przy 5 N ciężaru dodatkowego	ISO 4649, procedura A	≤ 250 mm ³	150 mm ³	115 mm ³
Trwałość kolorów w przypadku sztucznego światła	ISO 105-B02, metoda 3, warunki kontroli 6.1 a)	Przynajmniej poziom 6 skali określania błękitu ≥ poziom 3 skali określania szarości (= 350 MJ/m ²)	← Skala określania szarości ≥ poziom 3 zgodnie z normą ISO 105-A02 →	
Klasyfikacja	EN ISO 10874	Pomieszczenia handlowo-usługowe/ Pomieszczenia przemysłowe	2,1 mm: 34/42 3,1 mm: 34/43	34/43

Dodatkowe dane techniczne

Ciepota powierzchniowa	EN ISO 23997		2,1 mm: ~ 3,36 kg/m ² 3,1 mm: ~ 5,08 kg/m ²	~ 5,40 kg/m ²
Oporność na dalsze rozzerwanie	ISO 34-1, metoda B, rodzaj pracy A		n. a.	35 kN/m
Antypoślizgowość	DIN 51130		R 9* R 10* (powierzchnia załamująca refleksy)	R 9* R 10* (arago nTx, grano nTx z struktura carré)
Wartość dotycząca redukcji odgłosu kroków	ISO 10140-3		2,1 mm: 4 dB 3,1 mm: 5 dB	8 dB
Oporność na chemikalia	EN ISO 26987	W zależności od koncentracji i czasu działania	← Odporne ⁽⁴⁾ →	
Właściwości elektrostatyczne podczas chodzenia	EN 1815		← Antystatyczna podszew gumowych < 2 kV →	← Naładowanie w przy- →
Wpływ kółek na powierzchnię wykładziny	EN 425		← Odpowiednie dla stosowania dla kół typu W, zgodnie z EN 12529 →	

Właściwości palne / w razie powstania dymu

Właściwości palne	Spełnia wymagania		
	EN 13501-1	EN 45545	C _s -1, przyklejone
Właściwości palne	EN 13501-1	Poziomy zagrożenia (Hazard Level)	HL1*
Właściwości palne	ASTM E-648 / ISO 9239-1	Federal Railroad Administration	Klasa 1 (≥ 0,50 W/cm ²)*
Dymoszczelność	ASTM E-662		Po 1,5 minuty < 100, Po 4 minutach < 200*
Toksyczność gazów pożarowych	DIN 53436		Gazy karbonizacyjne są nietoksyczne

Właściwości kleju

Opis		← Klej topliwý →
Zakres uplastycznienia	Ring & Ball	← ok. 122 - 134 °C →
VOC		← 0 % →

* Sprawdzona / certyfikowana przez niezależny instytut kontroli.

** Minimalna ilość dostępna.

(4) W przypadku wzmożonego oddziaływania olejów, smarów, kwasów, zasad i innych agresywnych chemikaliów należy zasięgnąć dodatkowej informacji.

EN 1817: Specyfikacja dla homogenicznych i heterogenicznych gładkich wykładzin elastomerowych

Zastrzegamy sobie prawo do wprowadzania odchyżeń kolorystycznych, uwarunkowanych procesem produkcyjnym oraz zmian technicznych, które mają za zadanie ulepszenie produktów.

nora[®] ESD-Kauczukowe wykładziny podłogowe

	Metoda badań	Wymagania	Średnie wyniki testów z bieżącej produkcji				
			norament [®]		noraplan [®]		
			928 grano ed	927 grano ec	senica ed 2,0 mm signa ed 2,0 mm stone ed 2,0 mm	senica ed 3,0 mm signa ed 3,0 mm	astro ec
Zgodność z certyfikatem CE	EN 14041		← Producent: nora systems GmbH, D-69469 Weinheim →				
DoP-Nr.	EN 14041		0005	0022	0001	0001	0036
Przewodność cieplna	EN 10456	$\lambda = 0,17 \text{ W/(m·K)}$	← Spełnione →				
Antypoślizgowość	EN 13893	DS	← Spełnione →				
Zachowania elektryczne	EN 1081	ed $\leq 10^6 \text{ Ohm}$	Spełnione		← Spełnione →		
		ec $\leq 10^6 \text{ Ohm}$	Spełnione		Spełnione		
Reakcja na ogień	EN 13501-1	Nieklejona	C _F s1, klejona	C _F s2	← C _F s1 →		
Reakcja na ogień	EN 13501-1	Klejona na podłożu mineralnym	C _F s1	C _F s1	B _F s1		C _F s1

Charakterystyki wg EN 1817

Grubość	EN ISO 24346	Średnia wartość $\pm 0,15 \text{ mm}$ wartości nominalnej EN 1817	3,5 mm	3,5 mm	2,0 mm	3,0 mm	2,0 mm
Stabilność wymiarów	EN ISO 23999	$\pm 0,4 \%$	← $\pm 0,2 \%$ →		← $\pm 0,3 \%$ →		
Wytrzymałość na rozdarcie	ISO 34-1, procedura B, metoda A	Średnia wartość $\geq 20 \text{ kN/m}$	45 kN/m	35 kN/m	-		
Oporność na przypalenie papierosem	EN 1399	Procedura A (gasz. niedo.) \geq poziom 4 Procedura B (palenie) \geq poziom 3	← Spełnione →				
Giętkość	EN ISO 24344, procedura A	Średnica trzpienia 20 mm, brak pęknięć	← Spełnione →			-	Spełnione
Twardość	ISO 48-4	$\geq 75 \text{ Shore A}$ (EN 1817)	84 Shore A	90 Shore A	← 95 Shore A →		
Wgniecenie cząstkowe	EN ISO 24343	Średnia wartość $\leq 0,15 \text{ mm}$ przy grubości $< 2,5 \text{ mm}$ Średnia wartość $\leq 0,20 \text{ mm}$ przy grubości $\geq 2,5 \text{ mm}$	-		0,03 mm		
		Średnia wartość $\leq 0,25 \text{ mm}$ przy grubości $\geq 3,0 \text{ mm}$ Średnia wartość $\leq 0,20 \text{ mm}$ przy grubości $< 3,0 \text{ mm}$	0,05 mm			-	
Oporność na ścieranie przy 5 N ciężaru dodatkowego	ISO 4649, procedura A	$\leq 250 \text{ mm}^3$	90 mm ³	90 mm ³	130 mm ³		150 mm ³
Oporność kolorów na światło sztuczne	ISO 105-B02, procedura 3, warunki badań 6.1 a)	Co najmniej poziom 6 na skali niebieskiej \geq poziom 3 na skali szarości	← Skala szarości \geq poziom 3 według ISO 105-A02 →				
Klasyfikacja	EN ISO 10874	Pomieszczenia handlowo-usługowe/Pomieszczenia przemysłowe	34/43		34/42	34/43	34/42

Dodatkowe właściwości techniczne

Toksyczność gazów pożarowych	DIN 53436		→ Gazy karbonizacyjne są nietoksyczne	-	→ Gazy karbonizacyjne są nietoksyczne		
Właściwości antypoślizgowe	DIN 51130	Według BGR 181	R 9		stone ed: R 10 inne: R 9		R 9
Źmienność krokowa	ISO 10140-3		10 dB	10 dB	6 dB	8 dB	6 dB
Wpływ chemikaliów	EN ISO 26987		← Odporna w zależności od koncentracji i czasu ekspozycji* →				
Wpływ wózków widłowych	EN 425		← Odpowiednie w przypadku stosowania wózków widłowych typu W, zgodnie z EN 12529 →				
Ogrzewanie podłogowe	EN 1264-2		← Odpowiednie, maks. 35°C →				

Właściwości elektryczne**

Rezystancja uziemienia obszaru chronionego elektrostatycznie	ESD STM 7.1/ IEC 61340-4-1	Pomiar wykładziny przy 23°C ($\pm 2^\circ\text{C}$) i $\geq 25 \%$ wilgotność względna powietrza (= wilg. wzgl.)	$10^6 - 9 \times 10^7 \text{ Ohm}$	$< 10^6 \text{ Ohm}$	$10^6 - 9 \times 10^7 \text{ Ohm}$	$< 10^6 \text{ Ohm}$
		Pomiar wykładziny przy 23°C ($\pm 2^\circ\text{C}$) oraz $< 25 \%$ wilgotność względna powietrza (= wilg. wzgl.) zainstal. na właściwie zbud. podłożu	$10^6 - 10^9 \text{ Ohm}^{***}$	$< 10^6 \text{ Ohm}$	$10^6 - 10^9 \text{ Ohm}^{***}$	$< 10^6 \text{ Ohm}$
Rezystancja uziemienia/ Rezystancja uziemienia obszaru chronionego elektrostatycznie	ESD STM 97.1/ IEC 61340-4-5	Dla systemu podłogowego/buty przewodzące ($R < 5 \times 10^6 \text{ Ohm}$) Pomiar wykładziny przy 23°C ($\pm 2^\circ\text{C}$) i $\geq 25 \%$ wilgotność względna powietrza (= wilg. wzgl.)	$\leq 3,5 \times 10^7 \text{ Ohm}$	$\leq 3,5 \times 10^7 \text{ Ohm}$	$\leq 3,5 \times 10^7 \text{ Ohm}$	$\leq 3,5 \times 10^7 \text{ Ohm}$
Wytwarzanie ładunków na ciełe	ESD STM 97.2 IEC 61340-4-5	Badane przy zdefiniowanym obciążeniu przewodzącym przy 23°C wilgotności względna powietrza 12% (= wilg. wzgl.)	← $< 10 \text{ V}$ →			
Rezystancja uziemienia	EN 1081		$10^6 - 9 \times 10^7 \text{ Ohm}$	$< 10^6 \text{ Ohm}$	$10^6 - 9 \times 10^7 \text{ Ohm}$	$< 10^6 \text{ Ohm}$
Rezystancja izolacyjna	VDE 0100-600		$\geq 1 \times 10^5 \text{ Ohm}$	-	$\geq 5 \times 10^4 \text{ Ohm}$	$\geq 1 \times 10^5 \text{ Ohm}$

* W przypadku zwiększonego wpływu olejów, smarów, zasad i innych agresywnych chemikaliów - prosimy o kontakt.

** Jeśli zainstalowana w wersji rozpraszającej energię elektryczną i przewodzącej zgodnie z naszą instrukcją instalacji i według zaleceń producenta kleju.

Zastosowany klej musi posiadać stały opór $R < 3 \times 10^5 \text{ Ohm}$ zgodnie z EN 13415.

*** Jeśli można spodziewać się występowania skrajnie niskich wartości wilgotności (wilgotność względna powietrza $< 25 \%$ (= wilg. wzgl.)), prosimy o kontakt z firmą nora systems GmbH, Obsługa Techniczna, w celu uzyskania porady.

EN 1817: Specyfikacja dla homogenicznych i heterogenicznych gładkich wykładzin elastomerowych

Odchylenia kolorystyczne spowodowane pochodzeniem z różnych partii, jak również zmianami technicznymi, w celu udoskonalenia produktu, muszą zostać zaakceptowane.

noracare®

Wzór: seneo, uneo

	Metoda badań	Wymagania	Średnie wyniki testów z bieżącej produkcji
Zgodność CE	EN 14041		Producent: nora systems GmbH, D-69469 Weinheim
DoP-Nr.	EN 14041		0035
Przewodność cieplna	EN 10456	$\lambda = 0,25 \text{ W}/(\text{m}\cdot\text{K})$	Zrealizowano
Współczynnik tarcia dynamicznego	EN 13893	D5	Zrealizowano
Reakcja na ogień	EN 13501-1	Nie klejone	C _f s1
Reakcja na ogień	EN 13501-1	Klejone na podłożach mineralnych	B _f s1
Właściwości wg normy EN 1817			
Grubość	EN ISO 24346	Wartość średnia $\pm 0,15 \text{ mm}$ wg normy EN 1817	2,0 mm
Stabilność wymiarowa	EN ISO 23999	$\pm 0,4\%$	$\pm 0,3\%$ *
Elastyczność	EN ISO 24344, metoda A	Średnica trzpienia 20 mm, brak pęknięć	Zrealizowano
Twardość	ISO 48-4	$\geq 75 \text{ Shore A}$ wg EN 1817	96 Shore A
Wgniecenie resztkowe	EN ISO 24343	Wartość średnia $\leq 0,15 \text{ mm}$ dla grubości $< 2,5 \text{ mm}$	0,05 mm
Odporność na ścieranie przy obciążeniu 5 N	ISO 4649, metoda A	$\leq 250 \text{ mm}^3$	100 mm ³
Odporność kolorów na światło sztuczne	ISO 105-802, metoda 3	Co najmniej poziom 6 na skali niebieskiej; \geq poziom 3 na skali szarości	Zrealizowano
Klasyfikacja	EN ISO 10874	Komersyjne/Przemysłowe	34/42
Dodatkowe właściwości techniczne			
Toksyczność gazów pożarowych	DIN 53436		Gazy karbonizacyjne są nietoksyczne
Właściwości antypoślizgowe	DIN 51130	Zgodnie z BGR 181	R 10
	DIN 51097		A
Poprawa tłumienia dźwięku kroków	ISO 10140-3		5 dB
Wpływ chemikaliów	EN ISO 26987		Odporność zależna od stężenia i czasu ekspozycji**
Właściwości izolacji elektrycznej	EN 1081 R1		$> 10^{10}$ omów
Tendencja do elektryzowania się na skutek chodzenia po wykładzinie	EN 1815		Antystatyczne, powstawanie ładunków w przypadku podszew gumowych $< 2 \text{ kV}$
Wpływ kółek na powierzchnię wykładziny	EN 425		Odpowiednie dla stosowania dla kół typu W, zgodnie z normą EN 12529
Ogrzewanie podłogowe	EN 1264-2		Odpowiednie, maks. 35°C

* 6 godz. w temp. 50°C

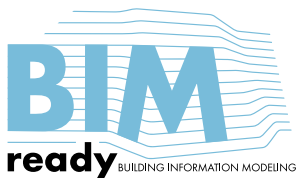
** W przypadku zwiększonego wpływu olejów, smarów, zasad i innych agresywnych chemikaliów - prosimy o kontakt.

EN 1817: Specyfikacja dla homogenicznych i heterogenicznych gładkich wykładzin elastomerowych.

Odchylenia kolorystyczne spowodowane pochodzeniem z różnych partii, jak również zmianami technicznymi, w celu udoskonalenia produktu, muszą zostać zaakceptowane.

Modelowanie informacji o budynkach i budowlach (BIM)

Modelowanie informacji o budynkach i budowlach (Building Information Modeling, BIM) to metoda optymalizacji planowania, budowy i zarządzania budynkami w oparciu o odpowiednie oprogramowanie. Wszystkie istotne dane dotyczące materiałów i konstrukcji są w sposób cyfrowy pozyskiwane, zarządzane, łączone i sieciowane. Informacje te można wykorzystywać przez cały okres użytkowania budynku, od dokumentacji związanej z planowaniem, poprzez zarządzanie kosztami i projektem, do jego funkcjonowania.



AUTODESK® Revit® i GRAPHISOFT® ArchiCAD to dwa spośród wiodących narzędzi umożliwiających stosowanie planowania BIM i generowanie wirtualnego modelu budynku. W przypadku obu programów pliki dotyczące standardowych wykładzin podłogowych norament i noraplan wymagane do planowania można pobrać z naszej strony internetowej. Dodatkowo ArchiCAD umożliwia uwzględnienie w planowaniu naszych profili schodowych norament.

bim.nora.com

Uwaga:

Wykładziny norament®, noraplan® i noracare® zostały zaprojektowane tylko do użytku wewnętrznego i nie mogą być stosowane na zewnątrz lub w pomieszczeniach bardzo wilgotnych. Szczegóły zawarte w niniejszej broszurze mają znaczenie wyłącznie informacyjne i dotyczą zaprezentowanych produktów. Przedstawione informacje nie obejmują wszystkich możliwych warunków, w których nasze wykładziny mogą się znaleźć. Prosimy o kontakt w przypadku, gdy warunki użytkowania są szczególnie uciążliwe (np. silne promieniowanie UV, działanie substancji chemicznych lub innych agresywnych środków).

Z przyjemnością dostarczymy próbki naszych wykładzin, w celu poddania ich indywidualnym badaniom.

Zastrzegamy sobie prawo do zmian technicznych właściwości naszych wyrobów w ramach bieżącego procesu doskonalenia produktu.

Niniejsza broszura oraz zdjęcia i ilustracje w niej zawarte są chronione prawem własności intelektualnej nora systems GmbH, Weinheim. Przedruk zarówno w całości jak i w części, bez zgody tej firmy jest zabroniony.

Wydrukowano na papierze uzyskanym w 60% z surowców wtórnych.

Dane kontaktowe, oddziały lokalne lub autoryzowanych sprzedawców detalicznych, a także inne informacje znajdziesz na stronie www.nora.com.

Wydawca

nora systems GmbH
Höhnerweg 2-4
69469 Weinheim | Niemcy
www.nora.com