

Profil schodowy norament® 926 satura

Harmonijny wzór w granulki, z powierzchnią młotkowaną, ze współczynnikiem tłumienności krokowej 12 dB.



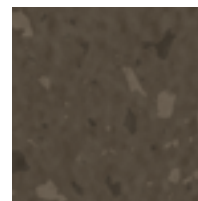
5102



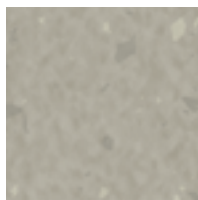
5103



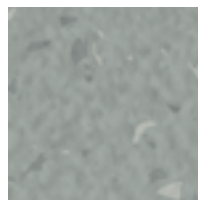
5107



5108



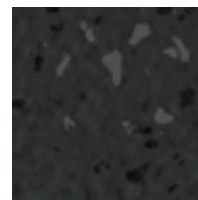
5110



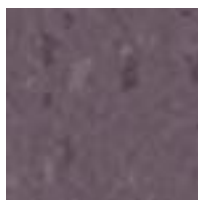
5114



5115



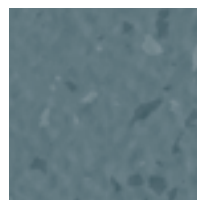
5116



5118



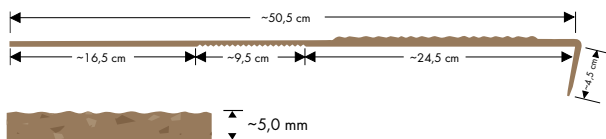
5121



5127



5129



Profil schodowy norament® 926 satura

12

Art. 926 satura/479 - szerokość 1285 mm

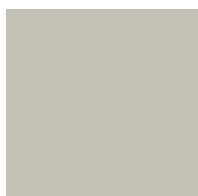
Art. 926 satura/468 - szerokość 1614 mm

Art. 926 satura/469 - szerokość 2004 mm



Profile schodowe norament® z paskami sygnalizującymi lub bezpieczeństwa

Profile schodowe norament® mogą być dodatkowo wyposażane w następujące paski sygnalizujące lub bezpieczeństwa:



0122



0895



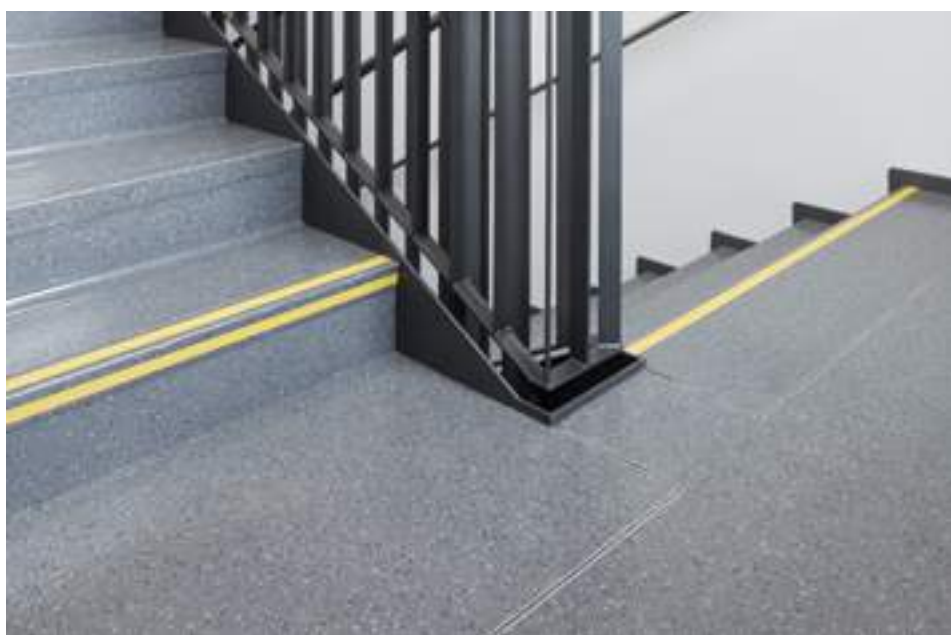
6014



6029

- Paski sygnalizujące żółte, fosforyzujące zgodnie z DIN 67 510, o szerokości 2 cm, wbudowane w powierzchnię stopnicy na krawędzi stopnia.
- Paski sygnalizujące uni, o szerokości 2, 3, 4 lub 5 cm (5 cm dostępne tylko dla profili schodowych norament® 926 arago lub dla profili schodowych w wersji z powierzchnią młotkowaną) w kolorach 0122 jasnoszarym lub 0895 sygnalizującym żółtym, wbudowane w powierzchnię stopnicy lub pionową część krawędź stopnia przy szerokości 2 lub 3 cm..
- Paski bezpieczeństwa ultra grip o zwiększonym bezpieczeństwie antypoślizgowym, o szerokości 2, 3, 4 i 5 cm (5 cm dostępne tylko dla profili schodowych norament® 926 arago lub dla profili schodowych w wersji z powierzchnią młotkowaną) w kolorach 6029 żółtym i 6014 szarym, wbudowane w powierzchnię stopnicy lub pionową część krawędź stopnia przy szerokości 2 lub 3 cm.

Paski sygnalizujące i bezpieczeństwa w innych szerokościach i kolorach są dostępne na życzenie. Spytaj o minimalne ilości zamówienia i czas realizacji.



Najczęściej stosowane kombinacje pasków

Dostępne są dodatkowe opcje.

