

Kołnierze regulowane seria PF-900

Opis produktu/ zastosowanie:

Kołnierze służą do kierunkowej regulacji dysz i strumieni wody
- wykonane są z brązu oraz nierdzewnej stali
- 5 stopni regulacji

Uwagi:

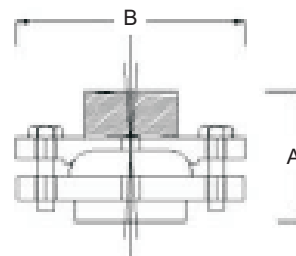
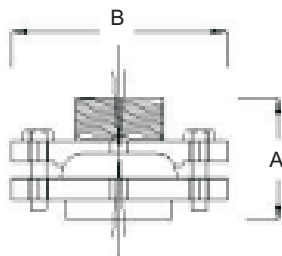
- aby wyregulować dyszę, należy odkręcić śruby w kierunku przeciwnym do pożądanego kierunku padania strumieni, następnie zacisnąć i przykręcić śruby
- kołnierze regulowane przeznaczone są dla instalacji podwodnych



PF-905



PF-907 (- 913)



Dane techniczne:

MODEL	PRZYŁĄCZE	WYMIAR (mm)	
		A	B
PF-905	1"	62	84
PF-907	1 1/2"	70	110
PF-908	2"	80	120
PF-912	3"	90	162
PF-913	4"	96	170